



Le Sahara



Ses caractéristiques

Surface : 8 millions de kilomètres carrés (km²) **point culminant (le plus haut)** : l'Emi Koussi, 3415 mètres

On le trouve sur le continent africain, C'est le plus grand désert du monde. Il s'étend sur 10 pays. Les oasis sont au nord du désert, là où il y avait d'anciens cours d'eau.



Son relief

Ce n'est pas qu'un désert de dunes de sable, c'est surtout de grandes plaines caillouteuses, les regs. Il y a aussi des montagnes.



Son fleuve : le Nil

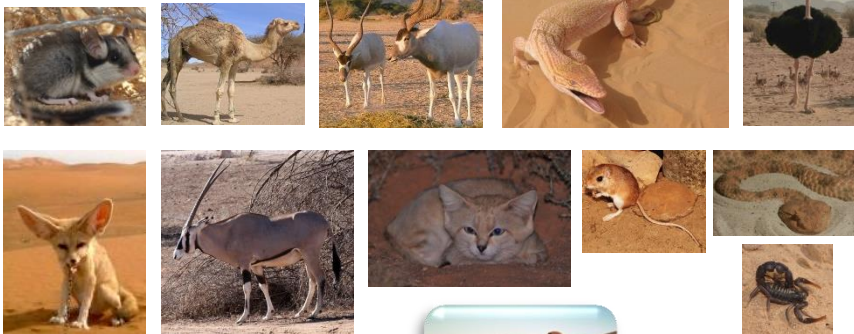


Sa localisation : nord de l'Afrique

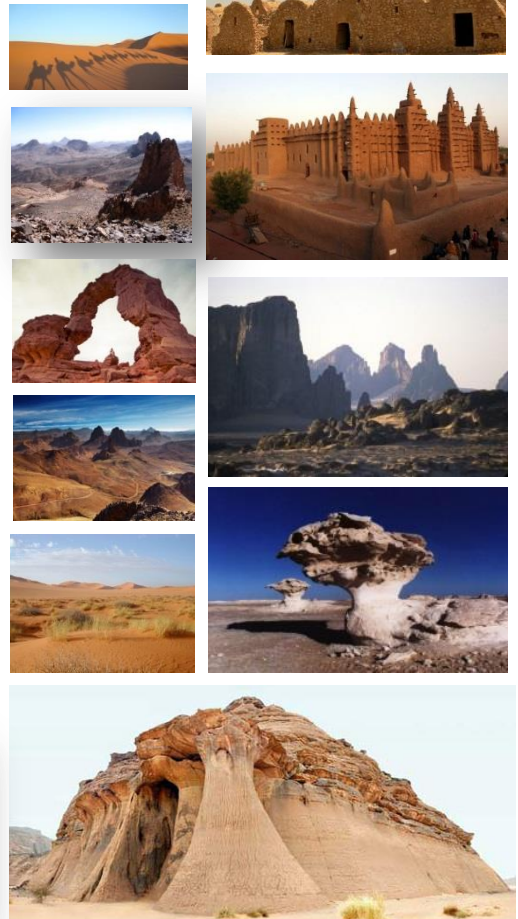


Sa faune et sa flore

Il y a très peu de grands arbres. Les oasis sont plus riches en végétation car l'eau n'est pas loin. Les animaux du Sahara sont plutôt petits, rapides et avec des poils courts ou la peau nue. Comme les plantes, ils s'adaptent à ce milieu difficile.



Photos



La présence de l'homme :

On estime à environ 2 millions le nombre d'habitants au Sahara. La moitié est nomade, c'est-à-dire qu'elle n'a pas un habitat fixe, les hommes se déplacent. Il y a des routes et des villes dans le désert.

