



Henri MATISSE

1869 - 1954

Peintre, dessinateur, sculpteur
français
Art moderne et fauvisme



La tristesse du roi,
1952



*Polynésie, la
mer, 1946*

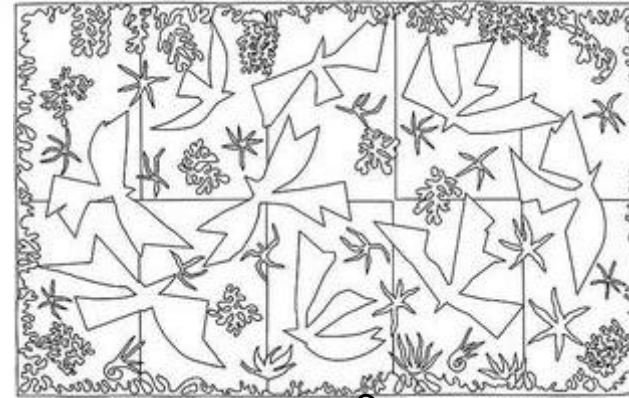


Henri Matisse aime faire chanter les couleurs. Il réinvente la peinture en utilisant la technique des gouaches découpées.

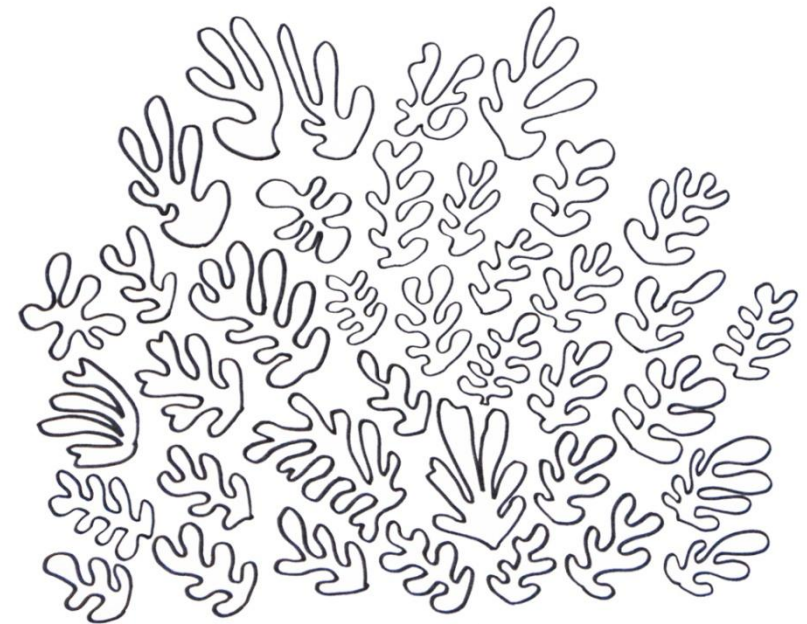
Henri Matisse s'est inspiré de ses voyages en Polynésie pour réaliser ses œuvres « Polynésie, la mer » et « Polynésie, le ciel »



Le carnet de l'artiste



Polynésie, le ciel



Gerbe de fleurs