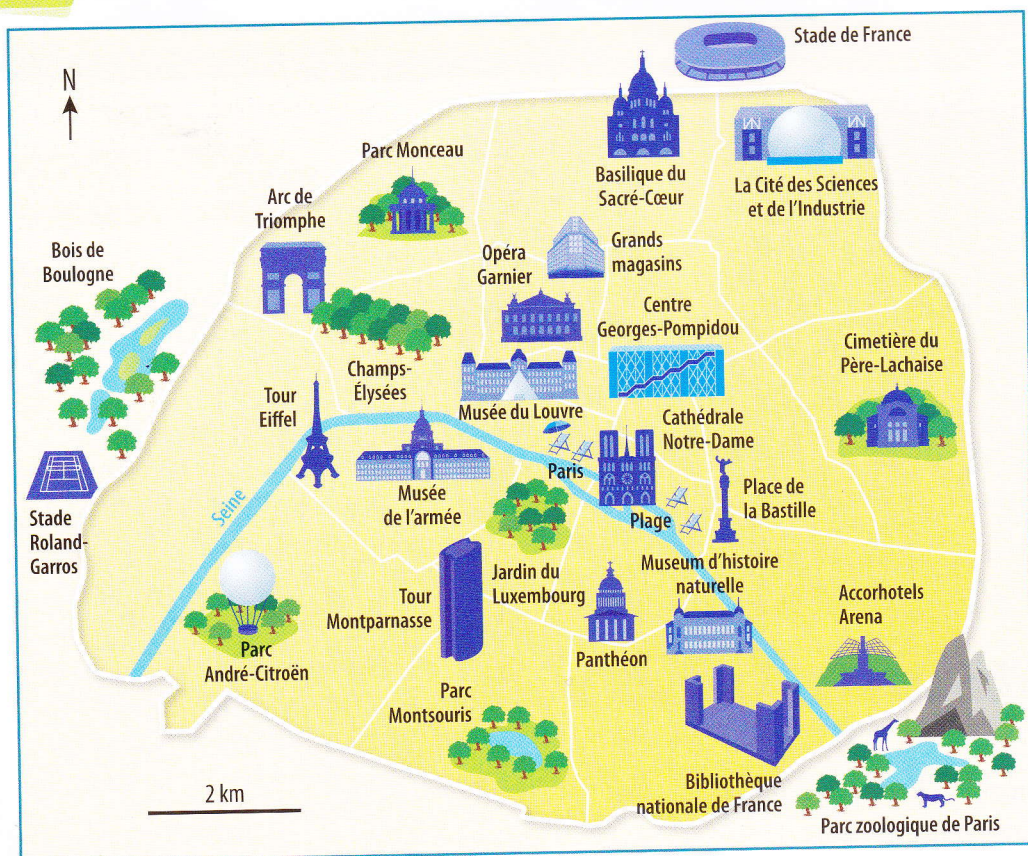


APPROFONDIR

Doc. 2

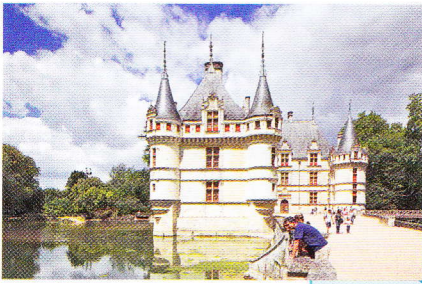
## La diversité des activités touristiques à Paris



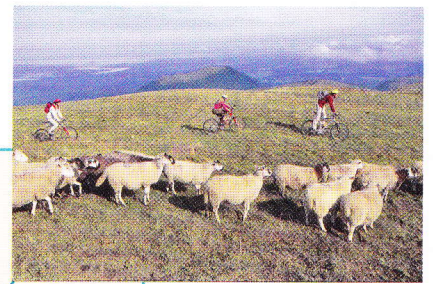
- 3 Cite un monument\* et un musée que les touristes peuvent visiter.
- 4 Cite un lieu dans lequel les touristes peuvent :
  - se promener dans un parc ;
  - assister à une compétition sportive.
- 5+ Quels sont les 3 lieux que tu aimerais visiter ? Explique ta réponse.

Plan des lieux touristiques parisiens.

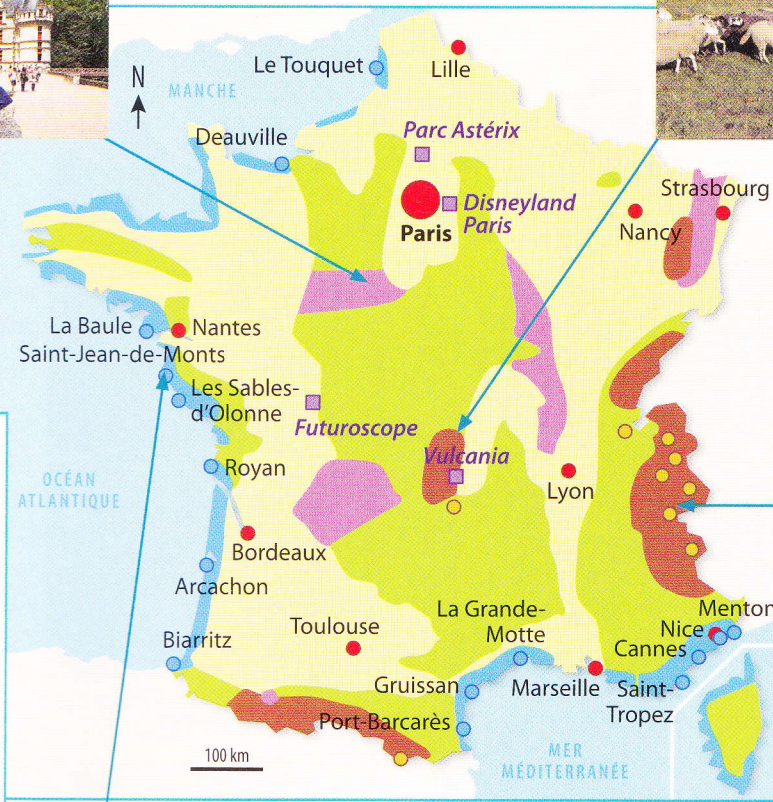
Doc. 3 La diversité des espaces touristiques en France



a. Château d'Azay-le-Rideau dans la vallée de la Loire (Indre-et-Loire).



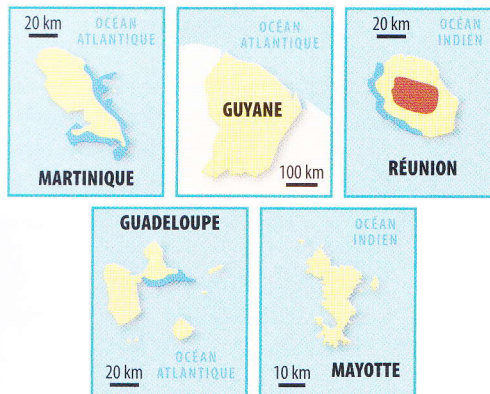
b. Parc naturel régional des volcans d'Auvergne.



- Tourisme balnéaire
- Station balnéaire
- Tourisme de montagne
- Station de sports d'hiver
- Tourisme culturel
- Ville de tourisme culturel
- Parc d'attractions
- Tourisme vert (à la campagne)



c. Station balnéaire de Saint-Jean-de-Monts (Vendée).



d. Station de sports d'hiver de Val-Thorens (Savoie).

- 6 Cite les noms de 2 villes de tourisme culturel.
- 7 Qu'est-ce que le tourisme vert ?
- 8 Décris la station de sports d'hiver de Val-Thorens.
- 9+ Observe-tu des points communs entre une station de sports d'hiver et une station balnéaire ? Explique ta réponse.

D'après ces documents et tes réponses, présente les types d'espaces touristiques en France.



**\* Lexique**

**un monument :** un bâtiment remarquable.

