

chèvre - chèvre



[ɛ]

e è ê
e è ê

1. Entoure les lettres Ê È ê è ê è .

Ê É e é ê Ê È ê e è Ê é Ê é É e È ê è È é ê e
è È ê é è ê è É ê è e è ê e é è Ê é È ê e è É

2. Entoure la lettre qui fait le son [ɛ] dans chaque mot.

tête fête chèvre mère rêve lèvres
vipère même mèche PÈRE sévère

3. Colorie la lettre e lorsqu'elle fait le son [ɛ].



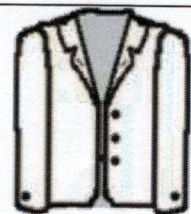
chouette



biberon



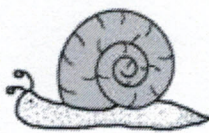
cheval



veste



cadenas



escargot



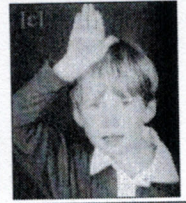
sucette









chenille



le son [ɛ]



Replace dans la bonne colonne les mots écrits en bas de page.

	è - è		ê - ê		e+ll - e+tt
	flèche flèche 		fête fête 		brouette brouette 
	_____		_____		_____
	_____		_____		_____
	_____		_____		_____
	_____		_____		_____
	_____		_____		_____
	_____		_____		_____

une bête - des lunettes - une fourchette - un rêve

le père - la tête - une chèvre - une échelle

une poubelle - la mère - une crêpe