

Analyse de l'œuvre

- *Que représente cette œuvre?*
- *La représentation du monument est-elle fidèle à la réalité?*
- *Où se situe l'observateur?*
- *Que voit-on? Que ne voit-on pas?*
- *Quand la tour Eiffel a-t-elle été construite? Pour quelle occasion? Où?*
- *Qui l'a construite? Avec quel matériau? Comment la surnomme-t-on?*
- *Quel âge le peintre avait-il lors de sa construction?*



La Tour Eiffel
Robert Delaunay

Peintre français (1885 – 1941)

Delaunay représente la Tour Eiffel vue d'en bas, depuis le pied de l'un des quatre piliers. C'est ce que l'on appelle une perspective en contre-plongée.

Le cadrage en gros plan et le format de la toile prise dans le sens de la hauteur permettent de mettre en valeur l'aspect monumental de la tour.

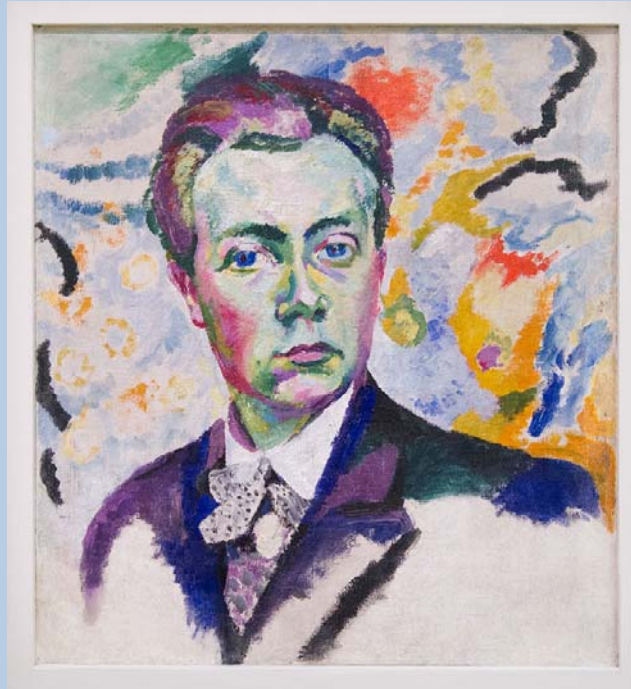
Le peintre joue avec les couleurs vives et les formes géométriques créées par les structures métalliques. Le dégradé du ciel autour de la tour crée un halo de lumière qui accompagne la tour sur toute sa hauteur.

Huile sur toile – 1926 – 1,69 x 0,85 m



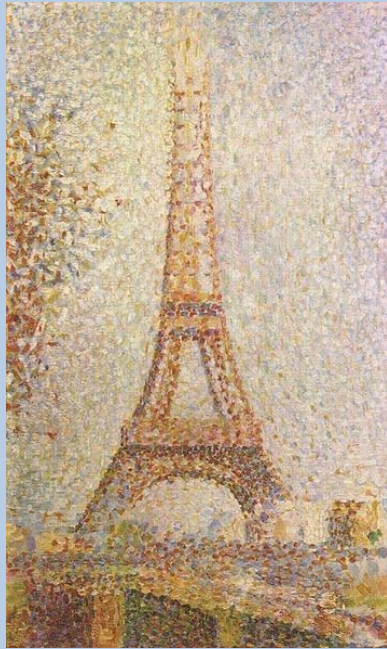
Peintre français né à Paris en 1885, Robert Delaunay assiste à la construction de la Tour Eiffel achevée alors qu'il a quatre ans. Il la peindra à de nombreuses reprises.

Il se rapproche du mouvement cubiste de Picasso (formes simplifiées et géométriques) dont il se distingue cependant par son travail moderne sur la couleur.



Autoportrait de Delaunay 1906

Quelques représentations artistiques de la tour Eiffel



Georges Seurat - 1889



Robert Delaunay - 1926



Marc Chagall - 1910



Le Douanier-Rousseau
La Seine à Suresnes
Avant 1911



Photographie actuelle de la Tour Eiffel