

ORTHOGRAPHE



SS

Les sons [s] ou [z]

Complète les mots avec **S** ou **SS**.



Maman repa.....e le linge.

ORTHOGRAPHE



S

Les sons [s] ou [z]

Complète les mots avec **S** ou **SS**.



Papa se ra....e tous les matins.

ORTHOGRAPHE



SS

Les sons [s] ou [z]

Complète les mots avec **S** ou **SS**.



Le ro....ignol chante.

ORTHOGRAPHE



S

Les sons [s] ou [z]

Complète les mots avec **S** ou **SS**.



J'ai mis une tulipe
dans le va.....e.

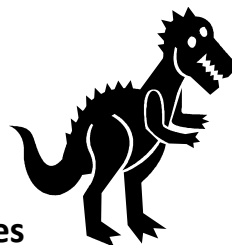
ORTHOGRAPHE



S

Les sons [s] ou [z]

Complète les mots avec **S** ou **SS**.



Les dino....aures
n'existent plus.

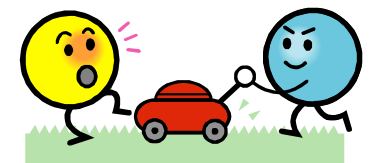
ORTHOGRAPHE



SS

Les sons [s] ou [z]

Complète les mots avec **S** ou **SS**.



L'herbe pou....e vite quand il
pleut.