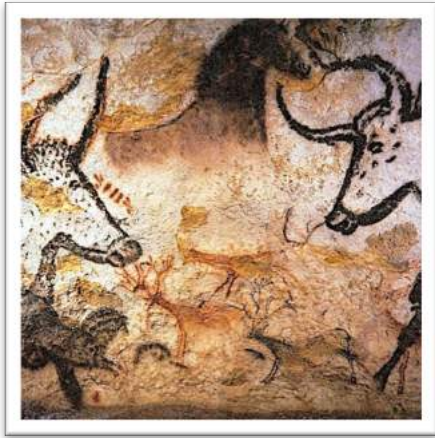


Prénom : .....

Date : ...../...../20.....

# CRO-MAGNON ARTISTE



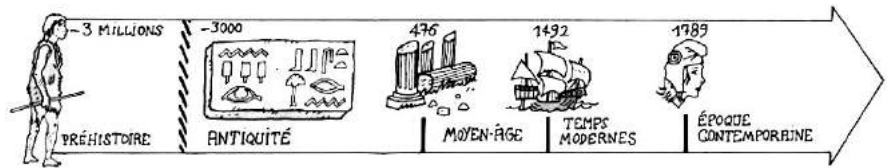
◀ Chevaux et aurochs, détail d'une fresque.

**Artiste** : Inconnu(s)

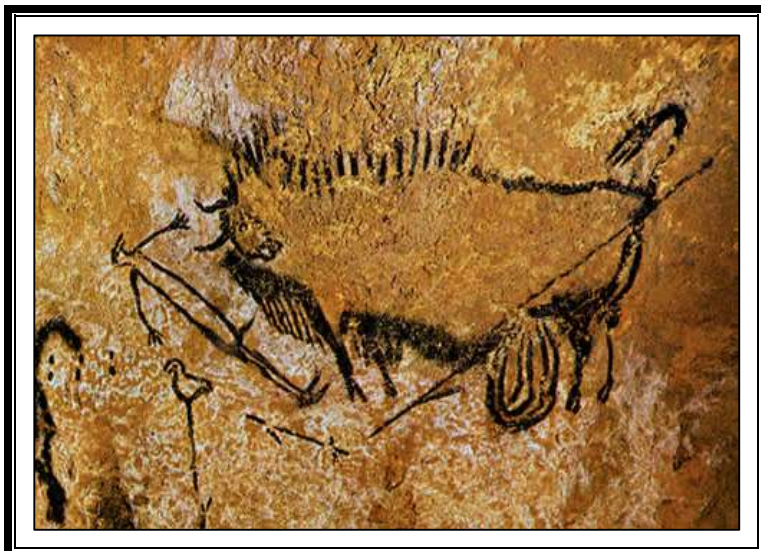
**Type** : Peinture pariétale (sur les parois d'une grotte)

**Localisation** : Lascaux, Dordogne, FRANCE

**Date** : Préhistoire, environ 17 000 ans avant aujourd'hui



À la Préhistoire,



◀ Scène du Puits, grotte de Lascaux, 18 000 AA.

D'abord, l'artiste préhistorique traçait les **contours** de son dessin avec du **charbon de bois**. Puis il appliquait les couleurs qu'ils créaient en mélangeant des **pierres broyées** avec de l'**eau**, des **plantes**, du **sang**...



# Etude d'oeuvre

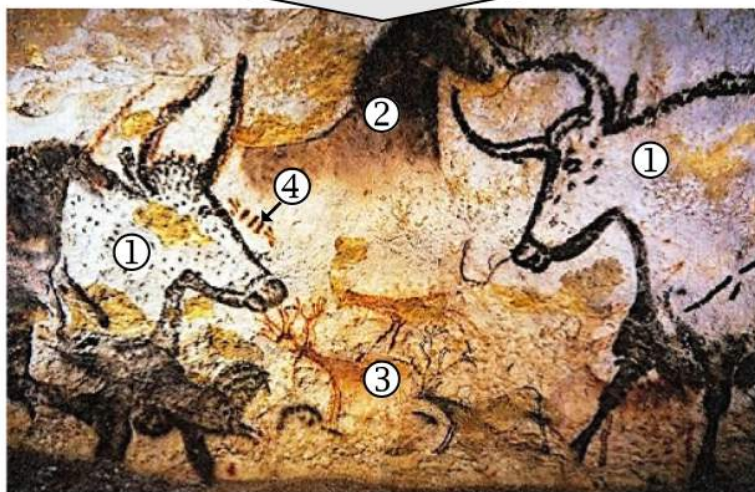
J'ouvre les yeux. Je regarde attentivement. Je n'ai rien dans les mains.  
Je ne gesticule pas. Je me concentre uniquement sur l'oeuvre.



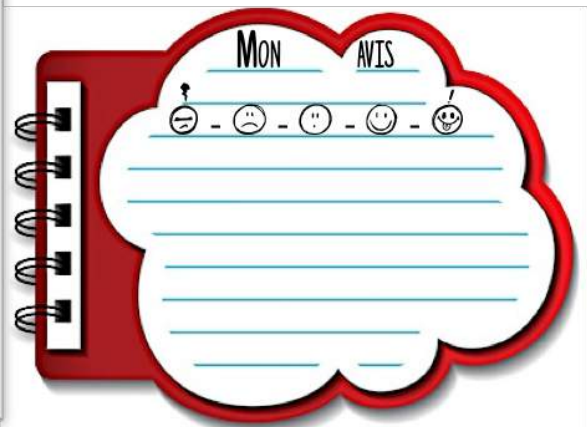
Sur la fresque ci-dessous, on peut reconnaître **deux aurochs<sup>1</sup>**, **un cheval<sup>2</sup>** et **des cerfs<sup>3</sup>**. Les aurochs semblent se préparer au choc d'un combat. D'une façon générale, les animaux paraissent en mouvement. Des **signes abstraits<sup>4</sup>** sont peints près des animaux.

## ▲ Entrée de la grotte en 1940.

Léon Laval (instituteur), Marcel Ravidat (inventeur de la grotte), Jacques Marsal (l'un des amis de Ravidat) et le préhistorien Henri Breuil.

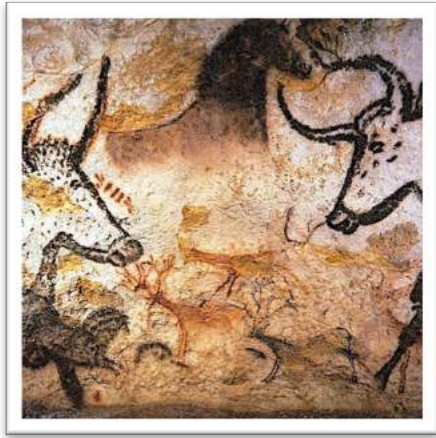


## ◀ Aurochs, cerfs et chevaux.





# CRO-MAGNON ARTISTE



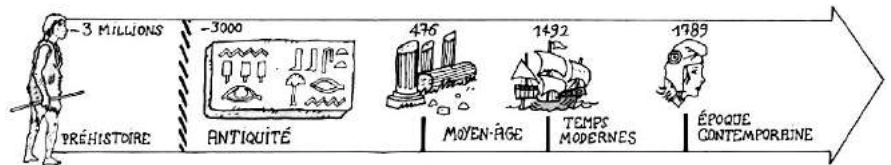
## ◀ Chevaux et aurochs

**Artiste** : Inconnu(s)

**Type** : Peinture pariétale (sur les parois d'une grotte)

**Localisation** : Lascaux, Dordogne, FRANCE

**Date** : Préhistoire, environ 17 000 ans avant aujourd'hui



Dictées préparatoires	Jour 1	À la préhistoire, un artiste fabrique une échelle pour dessiner en hauteur. Il utilise ses doigts pour peindre.
	Jour 2	(À la préhistoire, les hommes se servent/L'homme de Cro-Magnon se sert) de sa main comme pochoir pour peindre.
	Jour 3	(Les artistes de la Préhistoire se servent de leur) de ses doigts et de pinceaux en poils pour peindre.

## ▶ Items évalués :

- Grammaire :
  - \* les Majuscules
- Conjugaison :
  - \* le présent
- Orth. grammaticale :
  - \* les Accords (-e, -s, ...)
  - \* les Homophones :
    - o et / est
- Orthographe lexicale

### Cro-Magnon artiste

Les artistes de la Préhistoire fabriquent des échelles car ils dessinent en hauteur. Pour peindre, ils utilisent leurs doigts et des pinceaux en poils. Ils se servent de leur main comme pochoir.



## ◀ Scène du Puits, grotte de Lascaux, 18 000 AA.

D'abord, l'artiste préhistorique traçait les contours de son dessin avec du charbon de bois. Puis il appliquait les couleurs qu'ils créaient en mélangeant des pierres broyées avec de l'eau, des plantes, du sang...