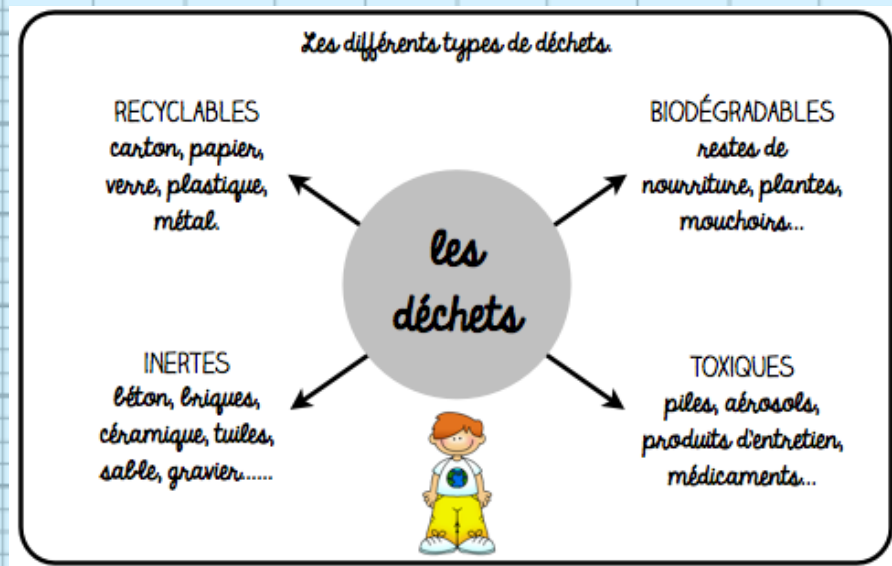


La production de déchets* augmente année après année, car les produits que nous consommons sont plus individualisés et plus emballés qu'auparavant. Ces déchets polluent notre environnement, leur traitement coûte cher aux communes. Il faut donc essayer de les réduire (acheter moins, réduire les emballages, réparer, donner, ne pas gaspiller).

Il existe différents types de déchets.



Il ne faut jamais jeter ses déchets dans la nature ou dans la rue parce qu'ils sont toxiques pour l'environnement. Chaque ville organise la collecte des déchets : les poubelles ont des couleurs différentes en fonction de la nature des déchets. Nous devons faire le tri de nos déchets pour que

- ceux qui le peuvent puissent bénéficier du recyclage*.
- les matières organiques soient transformées en compost*

- les autres déchets soient enterrés ou brûlés (on peut alors récupérer la chaleur)

