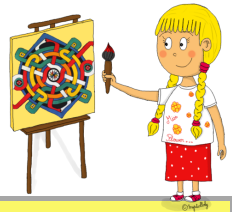


# Arts plastiques CM1-CM2-6<sup>ème</sup>



CM1

CM2

6<sup>ème</sup>

- La représentation plastique et les dispositifs de présentation
  - distinguer progressivement ce qui, dans le désir de reproduire le réel, relève du hasard et ce qui manifeste les choix, la volonté.
  - explorer les possibilités créatives liées à la reproduction ou au travail en série, ainsi qu'à l'organisation d'images pour sous-tendre un récit ou un témoignage.
  - explorer les lieux de présentation de leurs productions plastiques ou d'œuvres, dans l'espace scolaire ou dans des lieux adaptés, pour saisir l'importance des conditions de présentation dans la réception des productions et des œuvres.
- Les fabrications et la relation entre l'objet et l'espace
  - Réaliser des productions bidimensionnelles (dessin, peinture, collage...) faisant appel à des techniques mixtes, des fabrications en trois dimensions (modelage, sculpture, assemblage, installation...) et les pratiques artistiques de l'image fixe et animée (photographie, vidéo, création numérique).
- La matérialité de la production plastique et la sensibilité aux constituants de l'œuvre
  - mesurer les effets sensibles produits par la matérialité des composants
  - comprendre que, dans l'art, un objet ou une image peut devenir le matériau d'une nouvelle réalisation.
  - travailler fréquemment les matériaux variés pour identifier et avoir nommer les notions relevant de leur qualité physique, d'éprouver les effets du geste et de divers outils, de prendre plaisir au dialogue entre les instruments et la matière.
  - élargir la notion même de matériau ainsi que la palette de leurs usages.
  - affiner la perception de la relation entre sensation colorée et qualités physiques de la matière colorée par la découverte d'œuvres contemporaines ou passées significatives des conceptions et des questions relatives à la matérialité et à la couleur.
  - favoriser une rencontre régulière, directe ou médiatisée, avec des œuvres d'art de référence (avec diversité des pratiques, des époques et des lieux de création dans les références culturelles exploitées), contemporaines et passées, occidentales et extra occidentales, pour nourrir la sensibilité et l'imaginaire des élèves
  - s'exprimer face à une œuvre d'art et construire son jugement en acquérant un vocabulaire spécifique portant sur les sensations, les perceptions, les gestes, les opérations plastiques, les notions...
  - Décrire puis caractériser une œuvre, l'analyser, l'interpréter.
  - organiser l'espace de travail pour favoriser l'accès à l'autonomie.