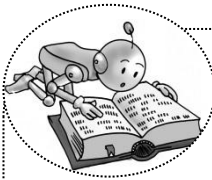


bl cl fl gl pl  
bl cl fl gl pl

+ digraphes



clin blon glou floi plan

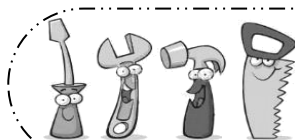
blen clou flun gloi plon clan

plon din glou flan plou

la gloire - blanche - un clou - planté - blindé  
flou - un glouton - blonde - un flan  
du plomb - un emploi

Blandine est blonde comme les blés.  
Les vêtements ne sont pas prévus pour les  
dragons.

La poule rousse glousse dans le jardin.  
Le glouton engloutit la tranche de flan.



devant - rien

