

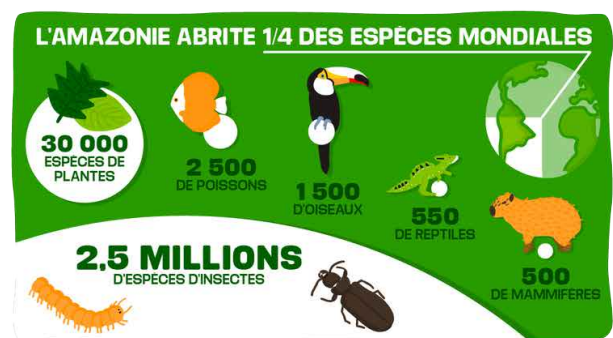
# L'AMAZONIE EN FEU

Depuis le mois d'août, la forêt Amazonienne est ravagée par de très violents incendies. C'est une véritable catastrophe écologique !  
Quelle est la cause de ces feux ?  
Pourquoi les secours sont-ils intervenus si tard ?  
Quelles sont les conséquences sur l'environnement et les populations qui y vivent ?



## L'Amazonie, c'est quoi ?

C'est la plus grande **forêt tropicale** du monde, proche du tropique du Capricorne. Elle se situe en **Amérique du sud** et s'étend sur une surface grande comme dix fois la France ! Elle traverse neuf pays, mais c'est surtout au Brésil qu'elle est présente.



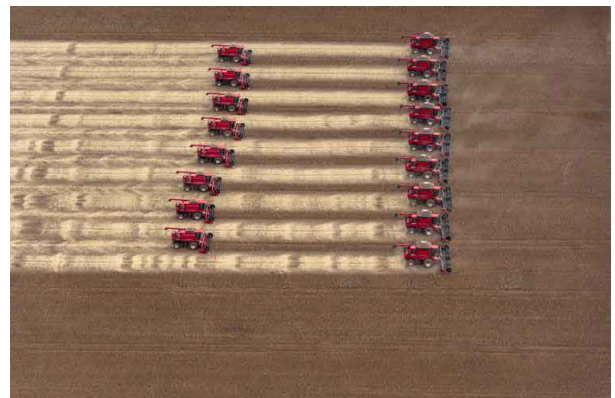
Beaucoup de plantes sont d'ailleurs utilisées dans la composition de certains médicaments.

L'**Amazone**, qui la traverse d'ouest en est pour se jeter dans l'océan Atlantique est l'un des plus grands et des plus larges fleuves du monde.



## Pourquoi la forêt brûle-t-elle ?

En Amazonie, principalement au Brésil, on pratique **l'agriculture industrielle**. C'est à dire que l'on cultive de très grandes parcelles ou bien on élève du bétail en très grande quantité. Cela permet **d'exporter** dans le monde entier ce qui est produit et de gagner de l'argent.



## Une biodiversité incroyable !

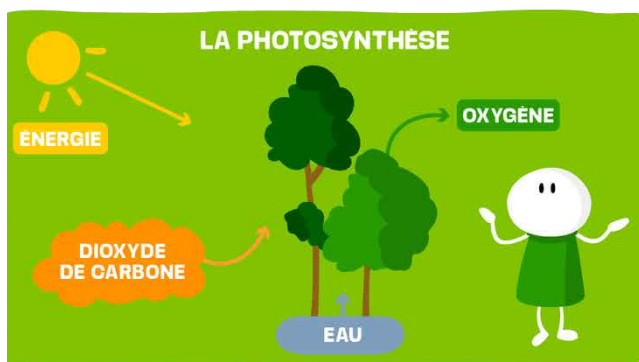
L'Amazonie abrite une faune et une flore d'une richesse incroyable : **des milliers d'espèces** d'animaux et de plantes y vivent dont certaines sont encore inconnues !

Mais pour disposer de grandes parcelles à cultiver, on pratique la **déforestation** : on coupe les arbres et on brûle la forêt...

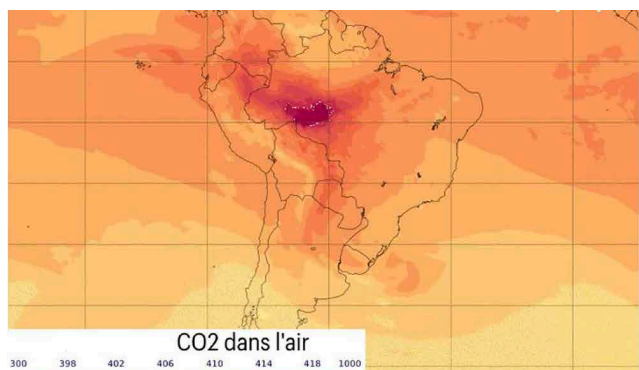


## De graves conséquences !

La forêt Amazonienne joue un rôle très important dans le processus de fabrication de l'oxygène que nous respirons car les plantes absorbent le dioxyde de carbone (CO<sub>2</sub>) nocif pour la planète en trop grande quantité et fabriquent de l'oxygène. C'est la **photosynthèse**.



Mais c'est bien pire encore ! En effet, car ces gigantesques incendies **polluent l'atmosphère** en recrachant des quantités énormes de dioxyde de carbone et participent ainsi directement au **réchauffement climatique**.



## Un éco-système menacé

Les conséquences risquent d'être également dramatiques pour la richesse animale et végétale qui peuple la forêt Amazonienne, et donc pour **l'éco-système** en général.

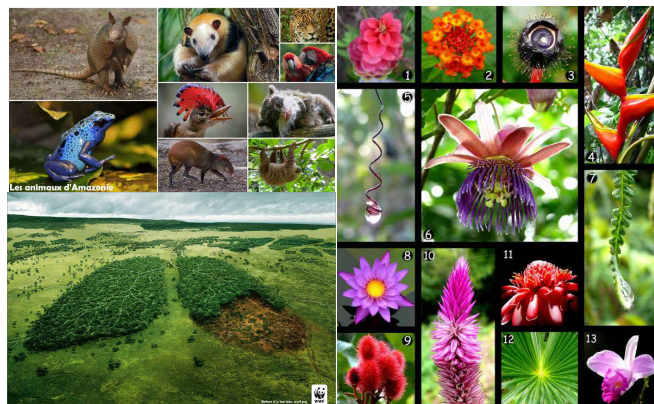


Photo-montage de l'association WWF qui milite pour la sauvegarde de l'environnement.

## Des populations en danger

Environ 400 **tribus indigènes** peuplent l'Amazonie, et on y parle plus de 80 langues différentes !

La déforestation les prive de leurs ressources car ils puisent dans la forêt leur nourriture et les plantes qui les aident à se soigner. Ils sont parfois chassés, ou même tués !



## Une mobilisation citoyenne

Face à ce drame écologique, des **citoyens** du monde entier essaient de réagir en sensibilisant la population par des manifestations.

