

Lecture : le son é .

Prénom :

Date :

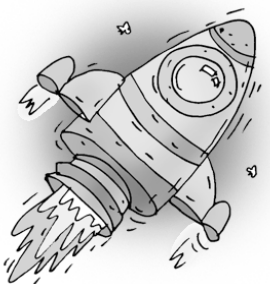
➡ Observe le tableau ci-dessous :

é

è

er

ez



➡ Lis les mots et entoure le son en couleur.

un opéra

salé

sucré

une fusée

une étoile

un pompier

le panier

un dîner

le clocher

le souper

un nez

chez

assez

un cache-nez

La fusée monte dans le ciel étoilé.

La méchante poupée a des yeux rouges.

Les pompiers ont éteint le feu de forêt.

Ce plat est trop salé.

Pépé a perdu ses clés.

➡ Repasse sur la lettre et les mots :

é _____

nez _____

salé _____

