

POUR LES 6-10 ANS
10 MINUTES
DE LECTURE PAR JOUR

100% FAITS
0% OPINIONS

mardi
12 mai
2020

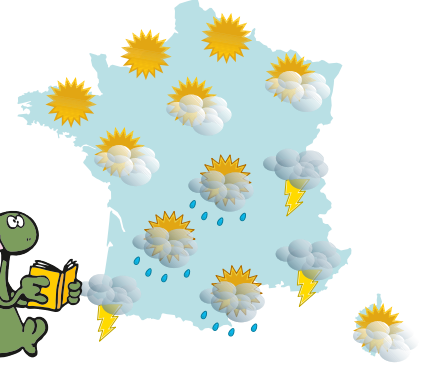
n° 6 219 - 0,70 €

le Petit Quotidien

On en apprend tous les jours !



LA MÉTÉO DE DEMAIN



www.lepetitquotidien.fr



**Images exceptionnelles
(prises dans l'eau, du ciel...) :
un bébé baleine
près de sa maman**



Capture vidéo-University of Hawaii-NOAA permit #21476

Fiche à garder : Le bébé baleine à bosse p. 2 | **Histoire du jour :** Précisions sur le déconfinement p. 3



Le bébé baleine à bosse et sa maman

Des chiffres

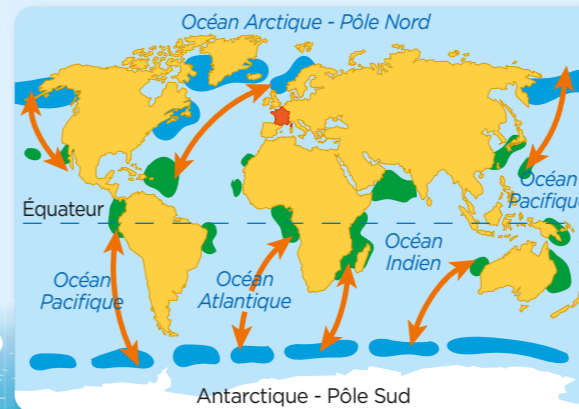
- De 11 à 12 mois : durée de la **gestation**.
- Jusqu'à 1 tonne (1 000 kilos) : poids du petit à la naissance.
- De 4 à 5 mètres : taille du petit à la naissance.
- 15 environ : nombre de petits que les femelles ont dans leur vie.

Se nourrir

- Jusqu'à 5 ou 6 mois, le petit se nourrit seulement du lait de sa mère. Il **tète** de 30 à 40 fois par jour, pendant quelques secondes. Il avale 500 litres de lait en une journée.
- Selon des chercheurs, pour ne pas être entendu par des **prédateurs**, le petit se frotte contre sa mère pour montrer qu'il a faim, ou **communique** avec elle en faisant des petits grognements pour ne pas la perdre.

Voyageurs

- Les baleines à bosse passent l'été près des pôles, où elles trouvent à manger.
- En hiver, elles se déplacent dans des zones plus chaudes, vers l'équateur, pour faire des petits et **mettre bas**. Ce voyage est très long : de 8 000 à 10 000 kilomètres.



Un danger : le bruit

Les bruits des bateaux empêchent parfois la maman et son petit de bien communiquer.

Les premières années

- Jusqu'à 1 an, le bébé ne s'éloigne jamais de sa maman et la suit dans ses déplacements. Aucune autre baleine de leur groupe ne se glisse entre eux.
- À 2 ans, le bébé s'éloigne un peu de sa mère. Mais il reste dans son groupe encore 1 ou 2 ans. Il devient **autonome** à 4 ans.

Les mots difficiles

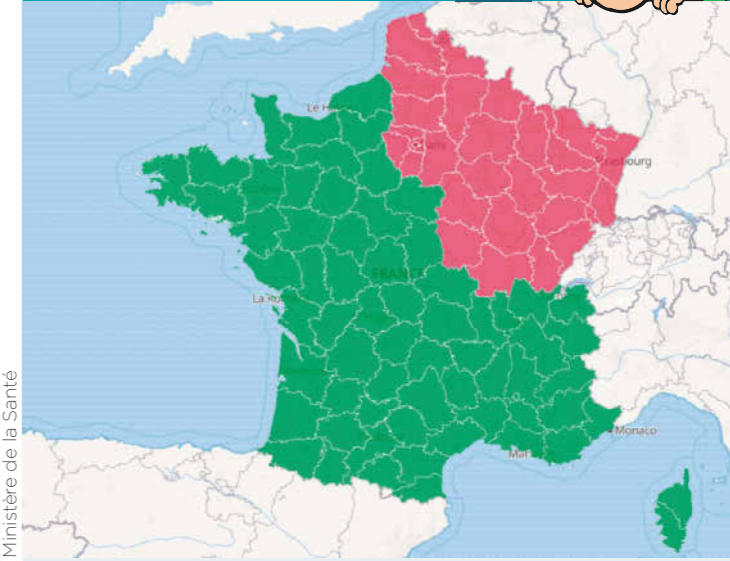
- Balise (ici)** : petit appareil émettant un signal.
- Téter** : boire le lait de sa maman en suçant ses mamelles.
- Gestation** : période

- pendant laquelle une maman porte son petit dans son ventre.
- Mettre bas** : donner naissance à un petit.
- Prédateur** : animal qui

- en chasse d'autres.
- Communiquer (ici)** : échanger.
- Autonome (ici)** : capable de se débrouiller tout seul.

Le coin des Incollables®

Vrai ou faux ? La ville principale d'Hawaï s'appelle Honolulu.



Déconfinement : des précisions

- **Le déconfinement a commencé hier** : les Français sont autorisés à sortir de chez eux (sauf les habitants de **Mayotte**). Mais le coronavirus n'a pas disparu et il faut respecter des règles pour lutter contre lui.
- **Nous t'avions présenté ces règles dans le n° 6 211**. Précision : nous avons écrit que les plages restaient fermées. Finalement, certaines rouvriront si le préfet (la personne qui représente les ministres dans chaque département) l'autorise. Autre précision : le masque n'est obligatoire dans les transports que pour les voyageurs à partir de 11 ans.
- **Le déconfinement se fait petit à petit** : ces règles sont à suivre jusqu'au 2 juin.
- **Ces règles ne sont pas tout à fait les mêmes selon les régions**. Par exemple, le Grand Est, l'Île-de-France, les Hauts-de-France et la Bourgogne-Franche-Comté ont été classés en rouge. Dans ces 4 régions, les parcs et jardins publics restent fermés. Et les collèges ne rouvriront pas le 18 mai.
- **Comment décide-t-on si une région est en vert ou en rouge ?** Les régions en rouge sont celles où le virus inquiète encore beaucoup, car il y a :
 - un nombre élevé de personnes hospitalisées parce qu'elles ont des signes de la maladie
 - un nombre faible de places dans les services de réanimation (où l'on aide les malades à respirer grâce à des machines).



Hawaï est en orange (et non en rouge) car ses îles ne forment pas un pays, mais l'une des régions des **États-Unis**.

Chaque hiver, des baleines à bosse sont observées au large des îles d'**Hawaï**, dans l'océan Pacifique.

• **C'est ici que les femelles donnent naissance à leur petit**. En février, des chercheurs ont suivi ces mamans et leur bébé. Ils les ont filmés à l'aide de caméras fixées sur des drones. Et grâce à d'autres accrochées à des **balises** qu'ils ont lancées, depuis leur bateau, sur la peau des baleines.

• **La vidéo montre des images exceptionnelles** : des petits nageant près de leurs mamans et les **tétant**.

La vidéo, de 4 minutes 30, se trouve sur le site <https://cutt.ly/DydB8x5> (va sur Internet avec un adulte). Les commentaires sont en anglais, mais tu comprendras les images.

Dans un journal, cet encadré s'appelle l'ours

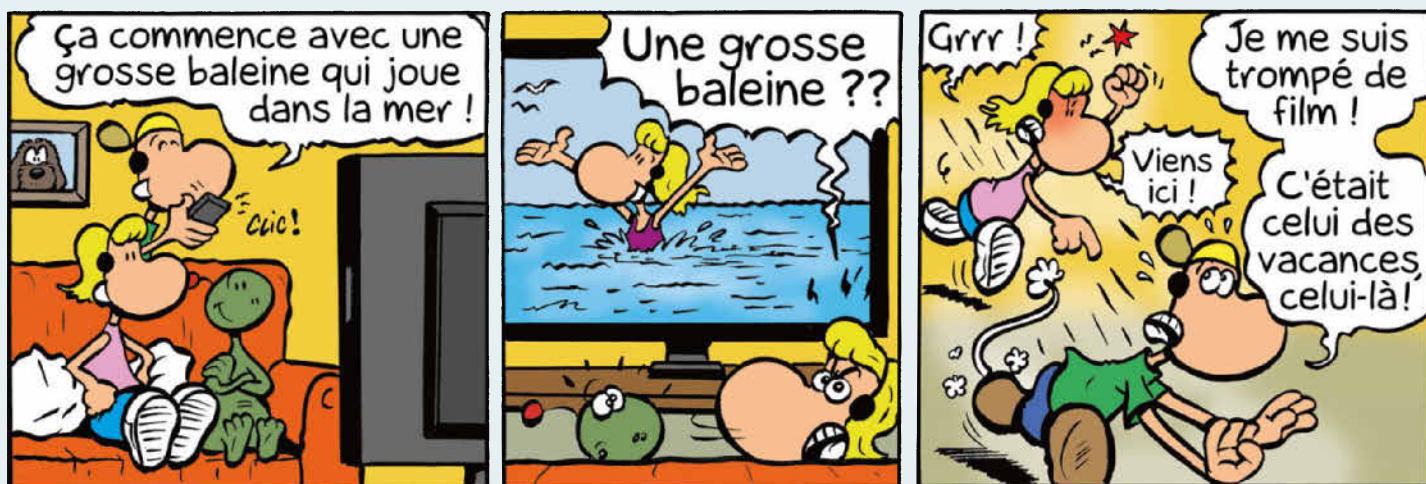
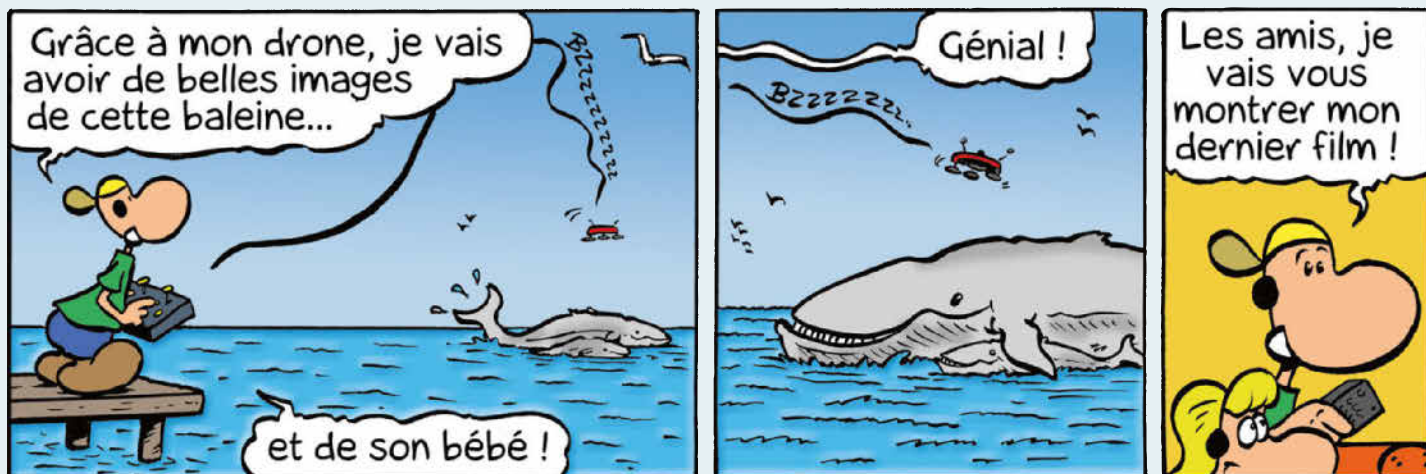
Siège social et rédaction : Tél. 01 53 01 23 60
Play Bac Presse - 14 bis rue des Minimes
75140 Paris CEDEX 03

Directeur de la publication : J. Saltet
Dir. diffusion et marketing : M. Jalans
Rédacteur en chef : F. Dufour f.dufour@playbac.fr
Rédactrice en chef adjointe : P. Leroy
Réd. en chef technique : N. Ahangama Walawage

Play Bac Presse SARL, gérant : Jérôme Saltet, Comité de direction : F. Dufour, J. Saltet, M. Jalans, Associés : Play Bac, Financières F. Dufour, G. Burrus, J. Saltet, Dépôt légal : mars 1998. Commission paritaire : 0421 C 78075. Loi n° 49-956 du 16 juillet 1949 sur les publications destinées à la jeunesse.

Imprimerie : IPS, Origine du papier : Finlande - Taux de fibres recyclées : 0% - Eutrophisation : Ptot 0,014 kg/tonne (idem pour l'éventuel second cahier).

Les aventures de Scoupe et Tourbillon : Le dernier film de Scoupe



Texte et dessin : Nicolas Stérin

Publicité

NOUVEAU

LES DOCS DE **Mon Quotidien** **HORS-SÉRIE**
JAN. 2020 | N° 1881 | 6€

La fin de la Seconde Guerre mondiale (1944-45)
Il y a 75 ans

EN ACCORD AVEC LES PROGRAMMES SCOLAIRES : à garder pour les exposés

Pour toute la famille : de 9 à 99 ans

LA FIN DE LA SECONDE GUERRE MONDIALE (1944-45)

IL Y A 75 ANS

De 9 à 99 ans **6€**

Chez votre marchand de journaux

TOUS NOS ANCIENS NUMÉROS SUR WWW.PLAYBACPRESSE.FR