

Tableau de numération

Partie entière									Partie décimale			
millions			milliers			unités						
c	d	u	c	d	u	c	d	u	1/10 dixième	1/100 centième	1/1000 millième	1/10 000 dix millième

Tableau de conversions

	kilo	hecto	déca		déci	centi	milli
Longueurs	km	hm	dam	mètre	dm	cm	mm
Masses	kg	hg	dag	gramme	dg	cg	mg
Contenances	kL	hL	daL	Litre	dL	cL	mL



Manipuler les nombres

Décomposer

Décomposition additive :
 $436 = 400 + 30 + 6$

Décomposition canonique :
 $(436 = (4 \times 100) + (3 \times 10) + 6$

Comparer & ranger

◀ plus petit que

▶ plus grand que

↗ Ordre croissant

↘ Ordre décroissant

Encadrer

Entre 2 dizaines consécutives
 $250 < 256 < 260$

Entre 2 centaines consécutives
 $200 < 256 < 300$

Fractions et décimaux

Fractions

$\frac{3}{4}$ ← numérateur
 4 ↘ dénominateur

Fractions particulières

$\frac{1}{2}$ = un demi $\frac{1}{3}$ = un tiers
 $\frac{1}{4}$ = un quart

Fraction / décimal

$\frac{486}{100} = 4,86$

Présentation des
exercices

Lundi 05 septembre 2016

Le compte est bon

642 | 30 20 10 50 3 6 8 +
 $(30 \times 20) + (50 + 10) + (6 - 4) = 642$

rouge

Calcul

Ex 3 p 22 $42 + 10 = 52$
 $25 + 40 = 65$

vert

écrire la géométrie

Attention de ne pas les confondre !!!

[AB] Le segment de A à B

(d) La droite d

P(ABCD) Le périmètre de ABCD

\mathcal{C} Le cercle \mathcal{C}

\hat{A} L'angle \hat{A}

$\mathcal{A}(ABCD)$ L'aire de ABCD

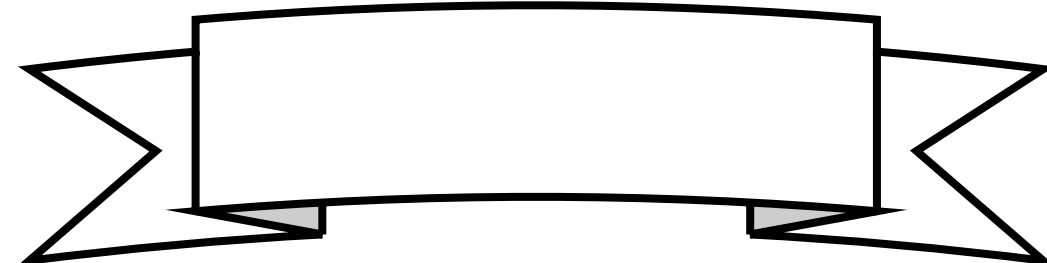
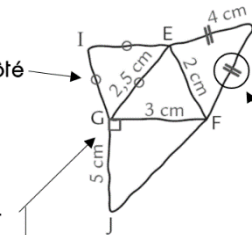
Comprendre un croquis

OEG est un triangle équilatéral de 2,5 cm de côté

EHF est un triangle isocèle de 2 et 4 cm de côté

Je n'ai pas besoin de la troisième mesure car GFJ est un triangle rectangle

Je fais bien attention à ces signes qui indiquent des dimensions égales



relecture active

ETAPE 1

(pendant que la maîtresse relit)

Je contrôle qu'il ne manque
VRAIMENT aucun mot.

Je contrôle les
signes de ponctuation.

Je fais attention aux liaisons.

ETAPE 2

(en autonomie)

J'entoure les verbes.
Je contrôle leur accord.

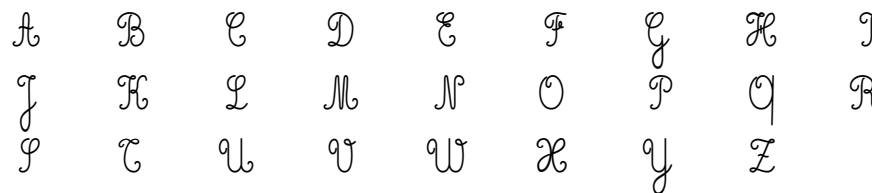
Je contrôle les chaînes
d'accord genre/nombre

Je vérifie les phonèmes

Attention aux homophones !

Je me félicite d'avoir si bien travaillé !

Les majuscules



Classe et fonction

CLASSE

Catégorie du mot
(verbe, nom, déterminant adjectif etc.)

FONCTION

Rôle du mot ou du groupe de mots
à cet endroit précis
(complément de phrase, prédicat etc.)

pense – bête conjugaison

IMPARFAIT

J'étais
Tu avais
Il allait
Nous grandissions
Vous compreniez
Ils voulaient

PASSÉ COMPOSÉ

J'ai été
Tu as eu
Il est allé
Nous avons grandi
Vous avez compris
Ils ont voulu

PRÉSENT

Je suis
Tu as
Il va
Nous grandissons
Vous comprenez
Ils veulent

FUTUR

Je serai
Tu auras
Il ira
Nous grandirons
Vous comprendrez
Ils voudront

Genre et nombre

GENRE

masculin



féminin



NOMBRE

singulier



pluriel



Les fonctions (analyse)

J'entoure le verbe, j'écris
son infinitif et son groupe.

Je surligne
le prédicat

Sur le chemin, Jack et John,			rencontrent	un vieil homme.
CDP	S		rencontrer, 1 ^{er} gr	CDV

Je trace des « assiettes » sous le sujet et les compléments et j'écris leurs initiales.

