

Prénom : Date :



Révisions CFG

Thème 3 : gérer sa sexualité

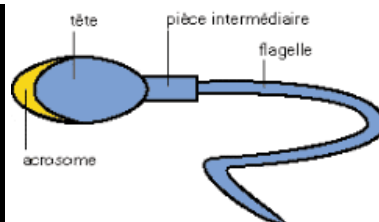
Fiche 2

- La fécondation et la nidation



La **fécondation** est la fusion entre un gamète male (**spermatozoïde**) et un gamète femelle (**ovule**) pour donner une cellule. Cette cellule c'est l'**œuf** qui va devenir un **embryon** qui donnera un **fœtus**.

Le spermatozoïde



Le spermatozoïde est une toute petite cellule capable de se déplacer. Il sert à transporter la moitié des informations génétiques, issues du père, nécessaires à la "fabrication" d'un nouvel être humain. Il les transporte jusqu'à l'ovule de la mère, qui contient l'autre moitié des informations.

Le spermatozoïde est composé de trois parties :

- La tête ;
- La pièce intermédiaire ;
- La queue.

L'ovule

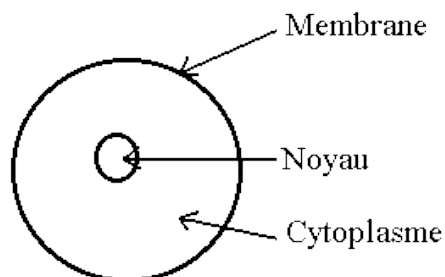
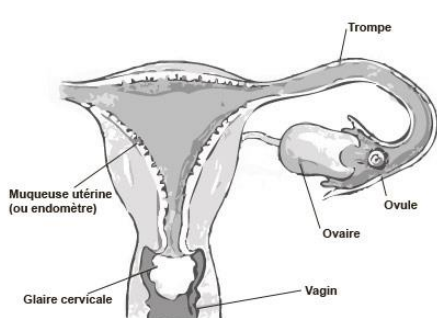
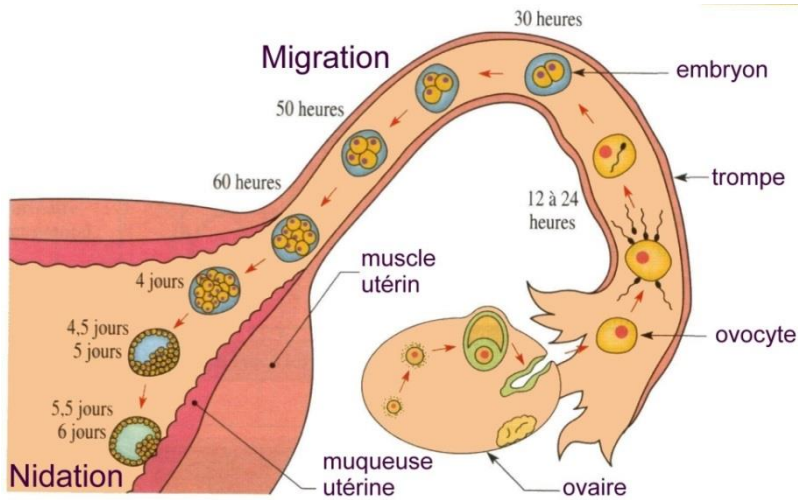


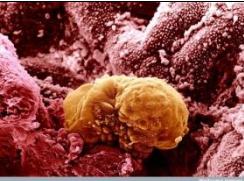
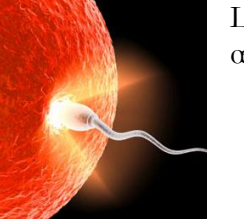
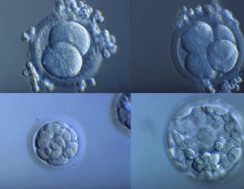
Schéma d'un ovule

De la fécondation à la nidation

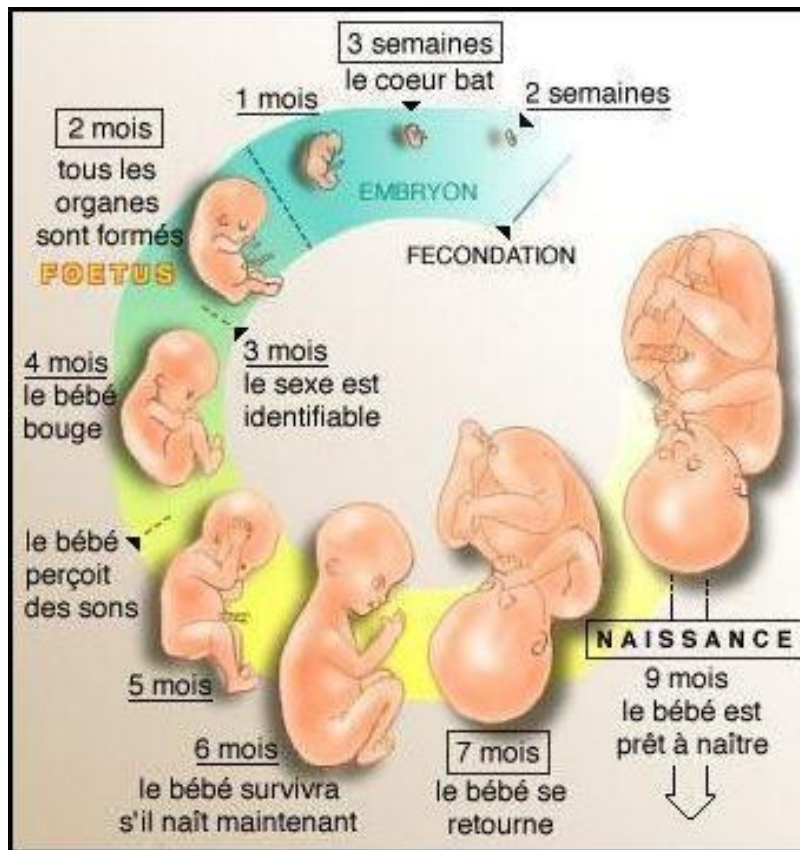


La nidation c'est l'implantation de l'œuf devenu **embryon** dans la muqueuse utérine (endomètre). Cette nidation a lieu au 7eme jour.

1. Donne le nom du gamète male :
2. Donne le nom du gamète femelle :.....
3. Numérote les étapes

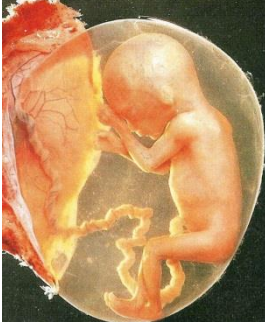



		<p>L'embryon s'installe dans la muqueuse utérine</p>
		<p>La rencontre des gamètes se produit pour donner naissance à un œuf.</p>
		<p>La cellule œuf se divise et devient embryon.</p>

Développement du fœtus



Âge du bébé	Étapes du développement	Taille	Masse
1 mois	Le cœur commence à battre. Les membres apparaissent.	5 mm	Moins de 1 g
2 mois	Des mains palmées apparaissent. Le nez et la bouche se dessinent. Tous les organes sont en place (cœur, poumons, cerveau...).	3 cm	5 g
3 mois	Le fœtus commence à bouger.	8 cm	30 g
4 mois	Le sexe du bébé est identifiable par échographie. La mère sent son bébé bouger.	21 cm	150 g
5 mois	Le fœtus s'assied, se tourne, bâille, suce son pouce. Les ongles apparaissent sur les mains et les pieds.	30 cm	400 g
6 mois	Le fœtus perçoit les sons et ouvre les yeux.	35 cm	800 g
7 mois	Le fœtus continue de grossir.	40 cm	1,5 kg
8 mois	Le fœtus bascule et se positionne tête en bas.	43 cm	2,5 kg
9 mois	Le fœtus continue à prendre du poids. Il est prêt pour l'accouchement.	50 cm	3,4 kg

Numérote les étapes

		<p>Il mesure 21 cm, il suce son pouce.</p>
		<p>Il est gros comme une noix . Il mesure 3 cm.</p>
		<p>Il pèse 800 grammes.</p>
		<p>Il est très grand et il est plié. Il bouge moins. Il se positionne tête en bas.</p>