

Utiliser la librairie de Jclic

Je n'ai pas trouvé de tutoriel tout prêt pour expliquer comment utiliser la librairie de Jclic. Du coup, je tente d'expliquer comment **je** l'utilise.

But de la manœuvre:

Avoir un écran d'accueil au lancement du logiciel permettant de rendre de jeunes enfants **autonomes**: plus besoin d'aller chercher un fichier pour l'ouvrir, il est déjà présent dans l'écran d'accueil.

Exemple:

Sur cet écran, 3 jeux sont directement accessibles (sons Z, V, OU)

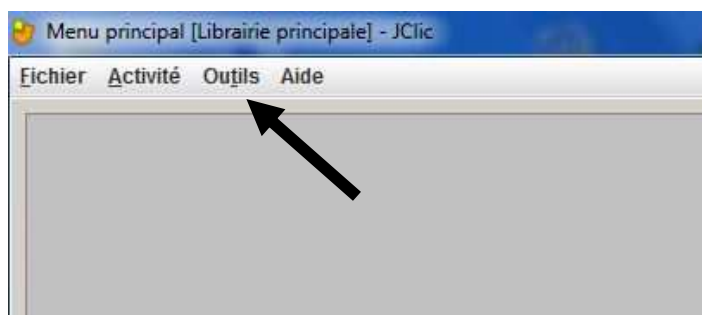
Nous allons ajouter le AN



Lancer le logiciel,

dans la barre de tâches en haut de l'écran, cliquer sur **OUTILS**,

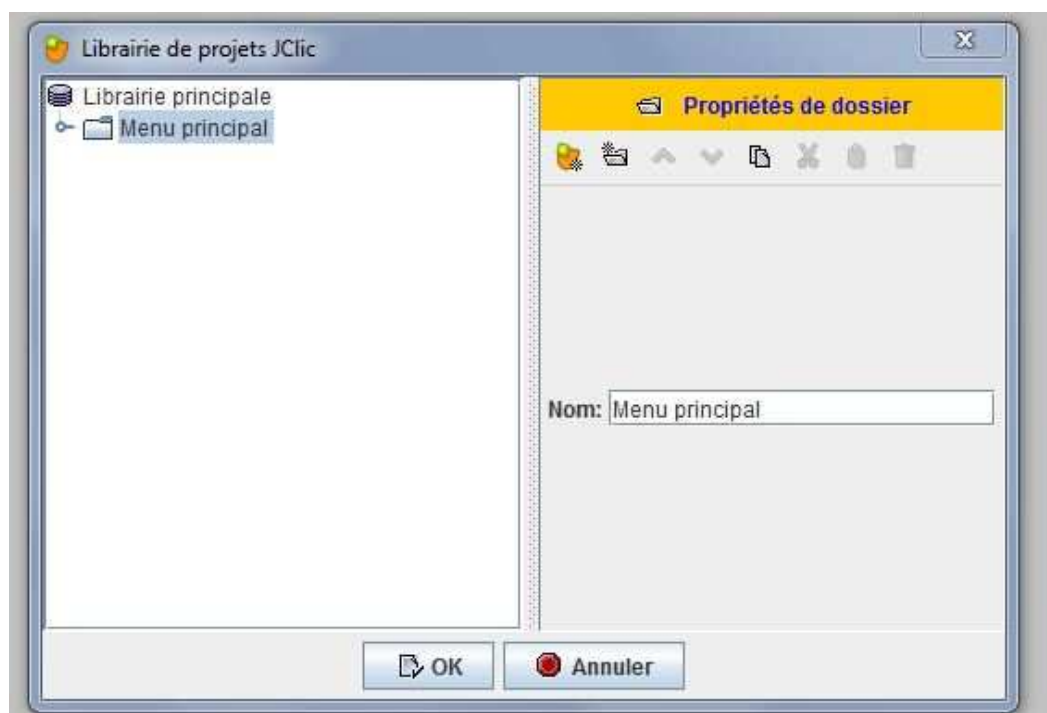
dans le menu déroulant choisir **LIBRAIRIE**



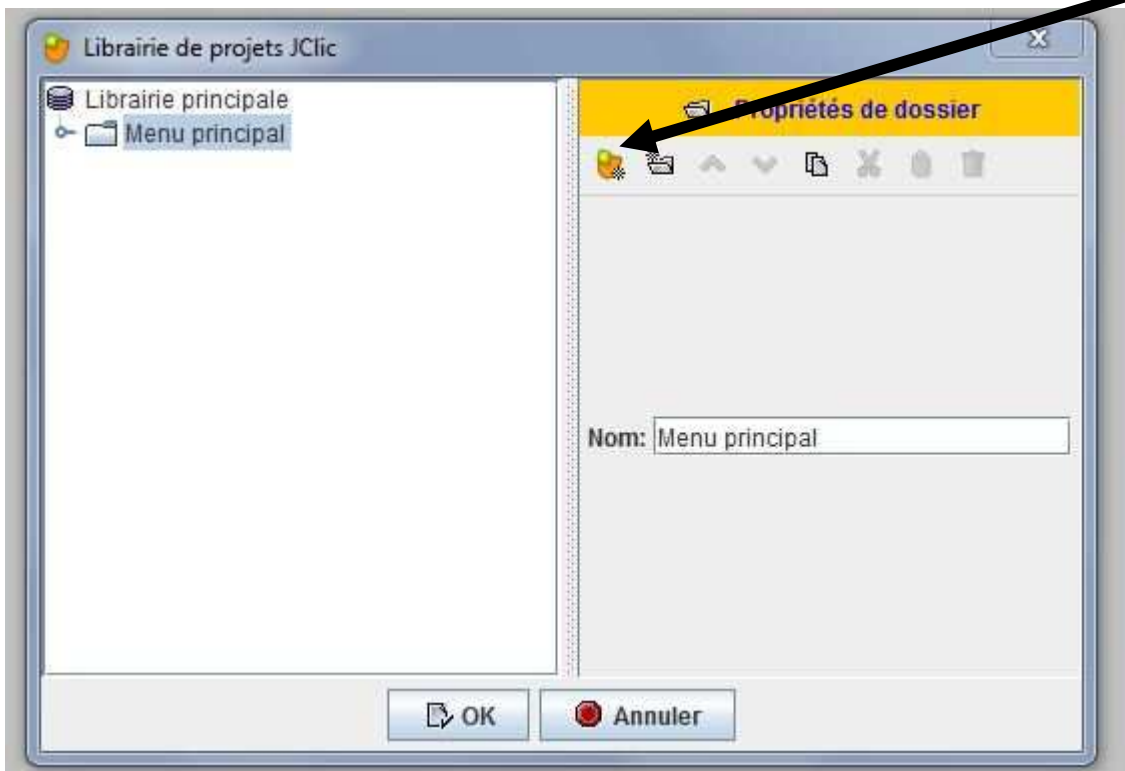
Dans la nouvelle fenêtre, cliquer sur éditer:



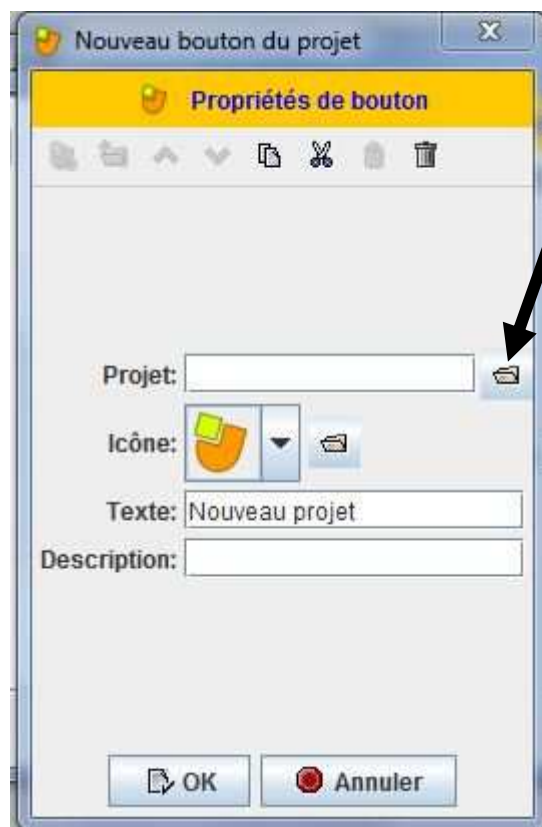
Cliquer sur Menu Principal, vous devriez voir cette fenêtre



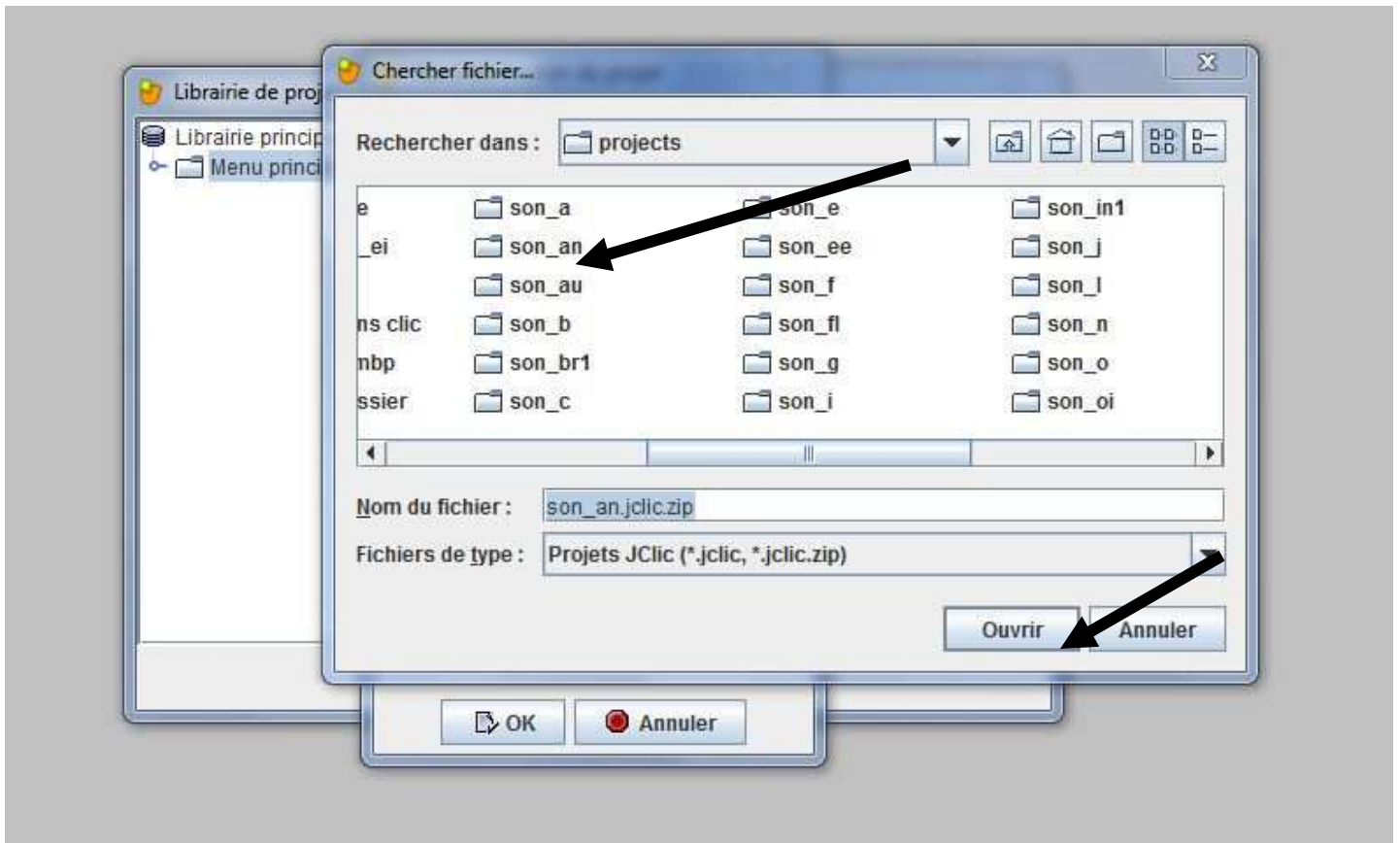
Dans la partie **propriété de dossier**, sur la droite de l'écran, cliquer sur cette icône:



Sélectionner alors l'icône de dossier pour aller chercher le fichier exercice dont vous souhaitez créer le raccourci:

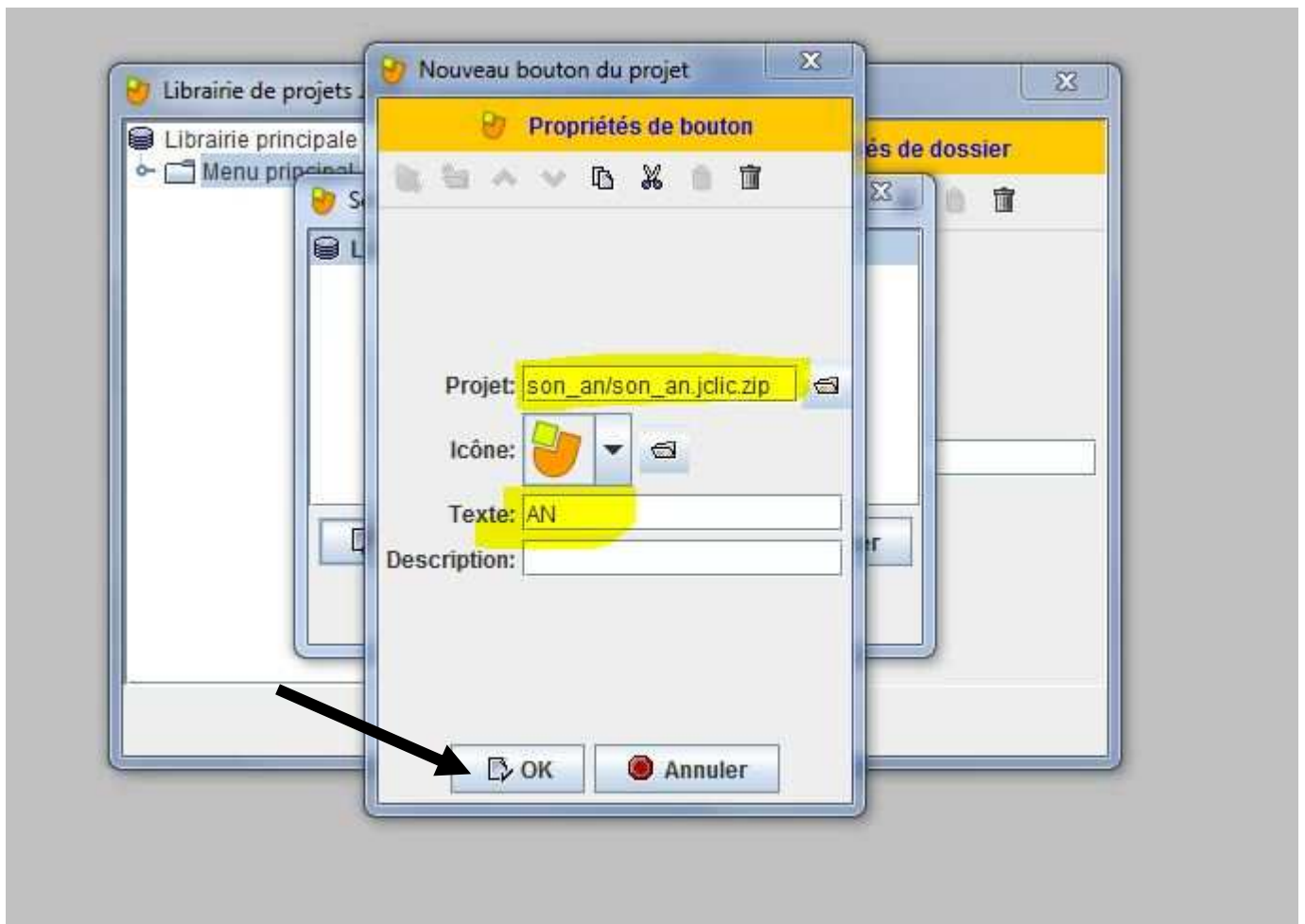


Double cliquer sur le nom du fichier, puis sur ouvrir:



Choisir le nom que vous voulez voir apparaître sur l'écran d'accueil, ici, juste AN

Puis cliquer OK



Dans la fenêtre qui apparaît cliquer sur sélectionner



Et voilà, le raccourci pour le jeu AN est installé.



C'est ce qui marche chez moi, et à l'école, mais certains parents ne peuvent accéder à la librairie... Pourquoi !?...