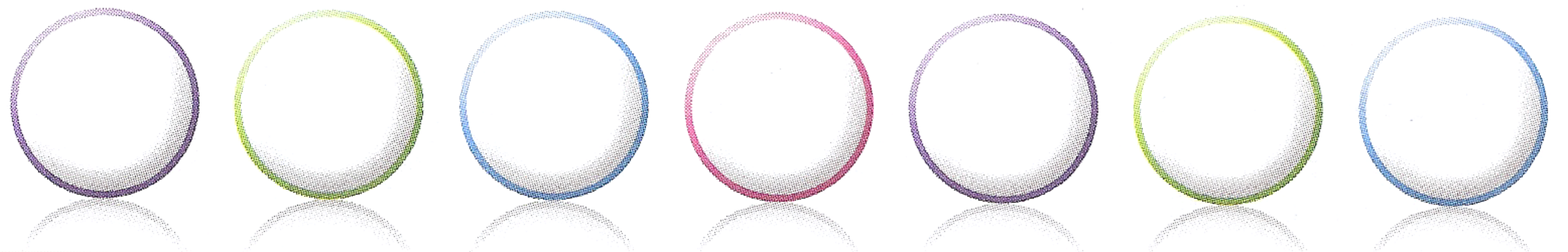


Vers la soustraction en colonnes (cas du type 135 - 78)

Calcul mental

- Additions (43 + 28)
- Compléments à 100



Attention : quand on calcule une soustraction en colonnes, on commence par les unités.

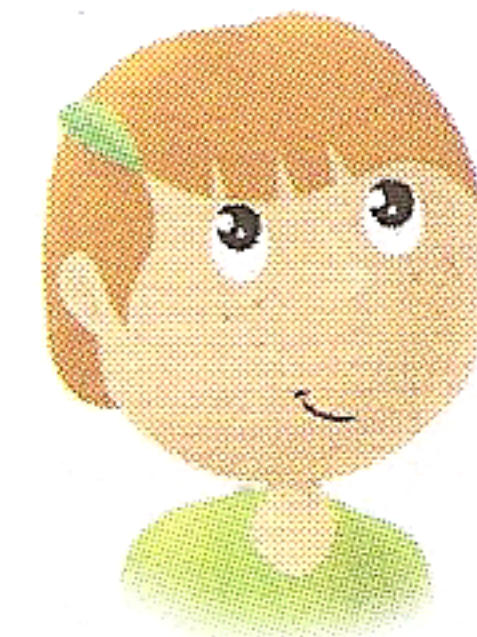
La maman de Nina a 165 €. Elle dépense 123 €. Écris dans le cadre du bas le nombre de pièces et de billets qui lui restent.

- 123

0 4 2

Calcule 165 - 123 en colonnes.

$$\begin{array}{r} 165 \\ - 123 \\ \hline 042 \end{array}$$



5 unités moins 3 unités égale 2 unités, 6 dizaines moins...

Pose en colonnes et calcule.

$187 - 152$

$193 - 72$

Nina calcule 172 - 125. Termine son travail et complète l'égalité.

$172 - 125 = 47$

- 125

2 unités moins 5 unités, c'est impossible ! Il faut faire un échange. Regarde à droite.

- 125

0 4 7

Écris les soustractions, calcule comme Nina (fais les échanges) et écris les résultats.

$141 - 113 = 28$

- 113

0 2 8

$183 - 57 = 126$

- 57

1 2 6

Additions (43 + 28) : les calculs proposés sont écrits sous forme littérale au tableau. Le résultat est inférieur à 100. La vérification se fait en utilisant les écritures chiffrées (43 + 28 = 43 + 20 + 8) comme dans la sq. 42.

Compléments à 100 : idem sq 57.

1 On évite de barrer les pièces et les billets du cadre supérieur pour réserver cette procédure à l'échange lors d'une retenue. On spécifie les nombres sur lesquels on opère avec l'emploi des termes « unités », « dizaines » et « centaines ».

2 Vers la soustraction avec retenue : échange d'1 dizaine contre 10 unités.