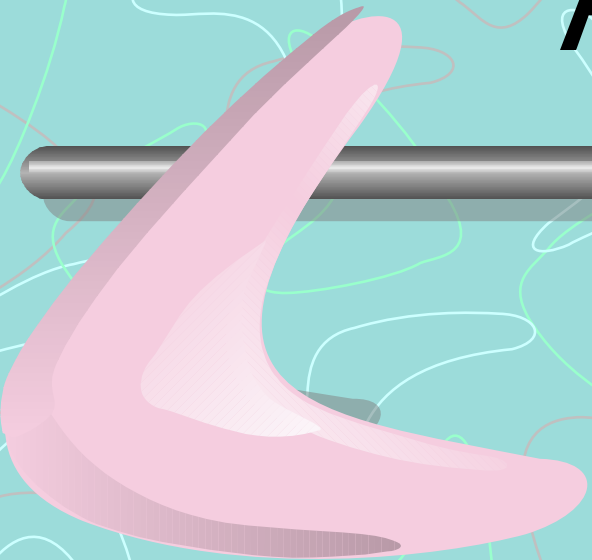


# LA MOUTOUELLE ASSOURANCE





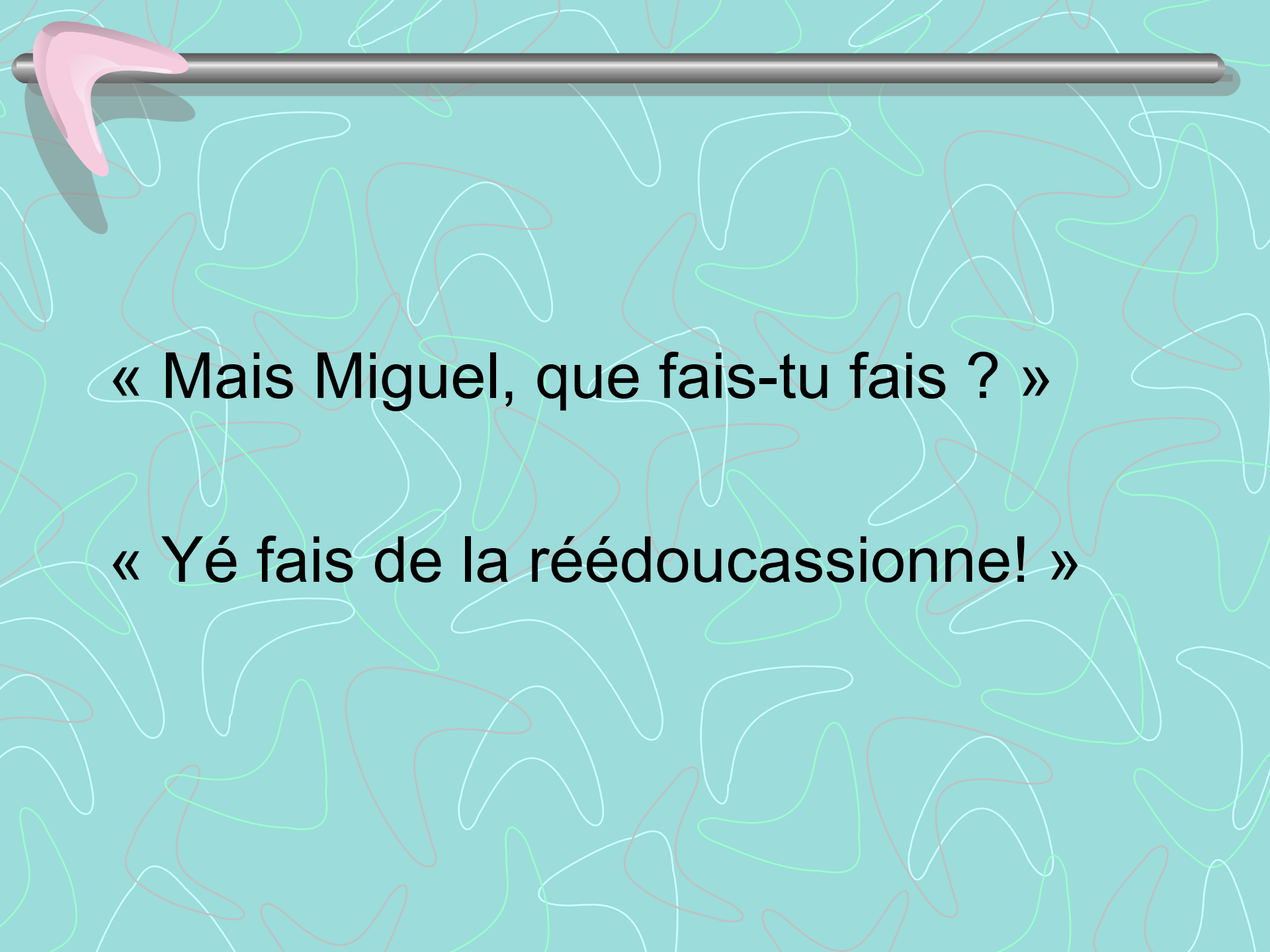
- **Sur un chantier, 3 maçons portugais urinent contre un mur de l'immeuble en construction quand soudain, une plaque de tôle glisse de la toiture, leur tombe direct sur le sexe et tranche net l'engin de chacun !**



- Malgré la douleur, les 3 hommes ramassent leur attirail par terre et vont à l'hôpital où ils subissent une greffe de 14 heures qui fort heureusement, prend bien.

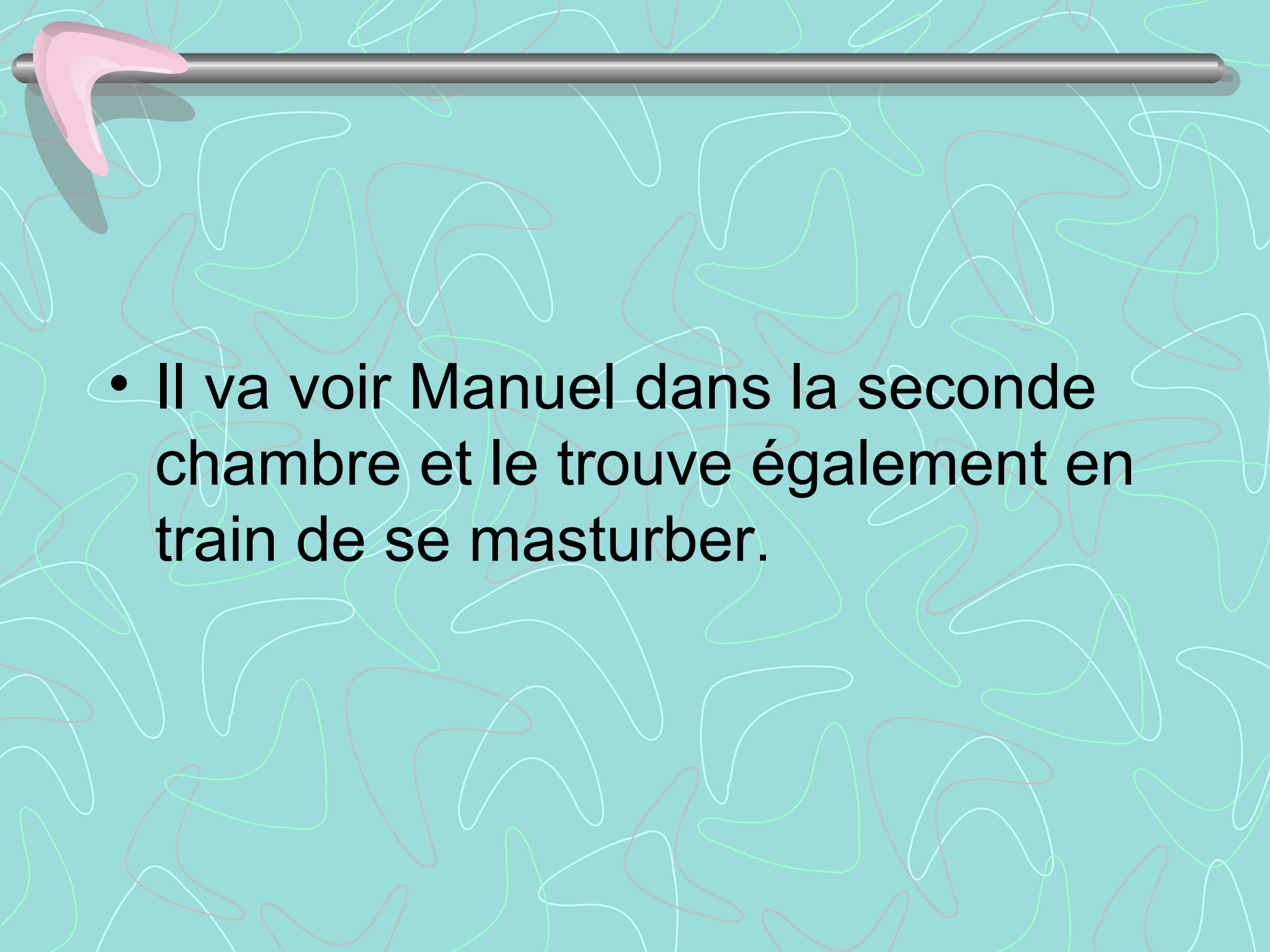


- Un mois plus tard, leur chef de chantier se rend à l'hôpital pour une visite de courtoisie.
- Il entre dans la première chambre et voit Miguel en train de se masturber.

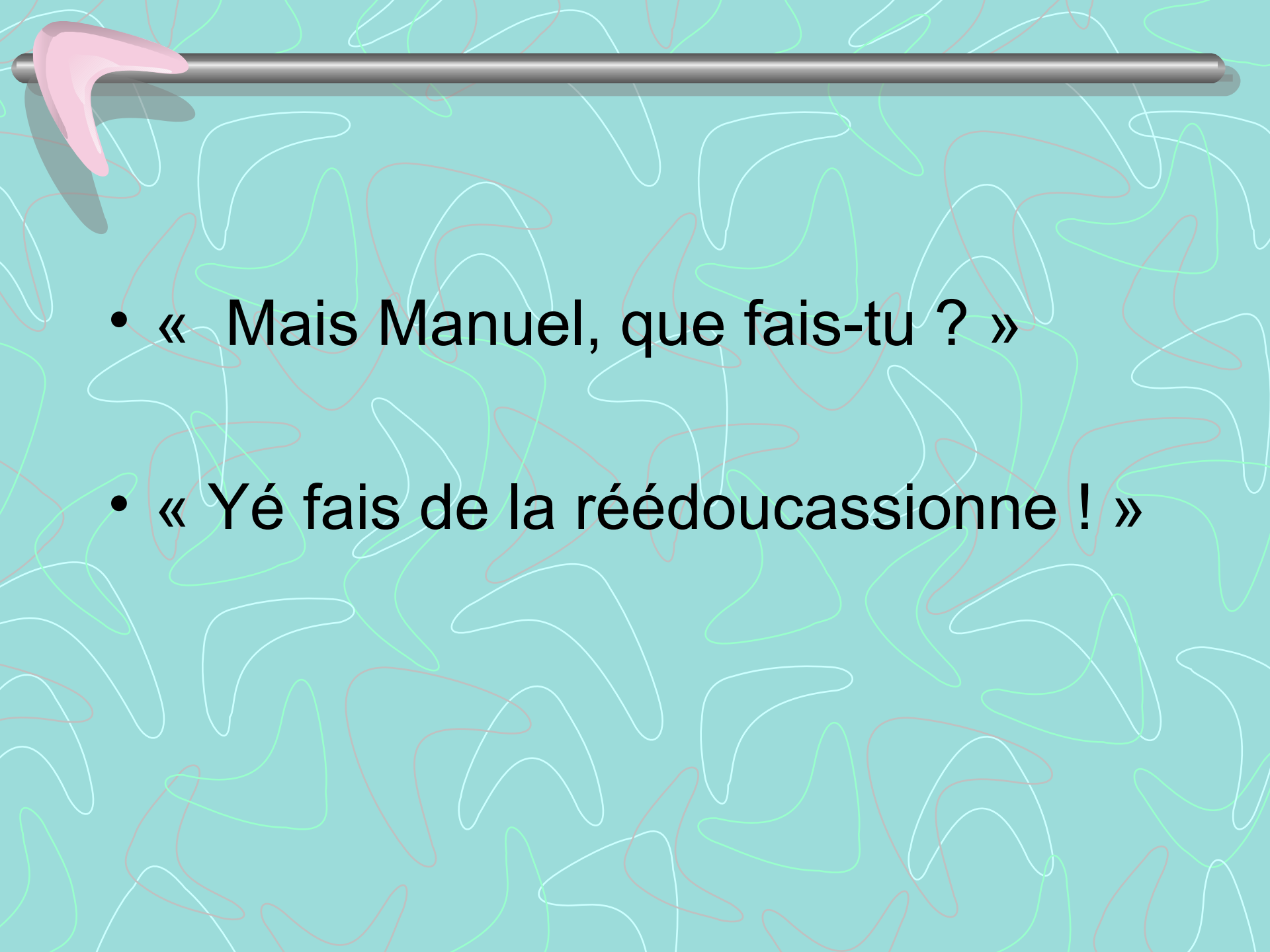


**« Mais Miguel, que fais-tu fais ? »**

**« Yé fais de la réédoucassonne! »**

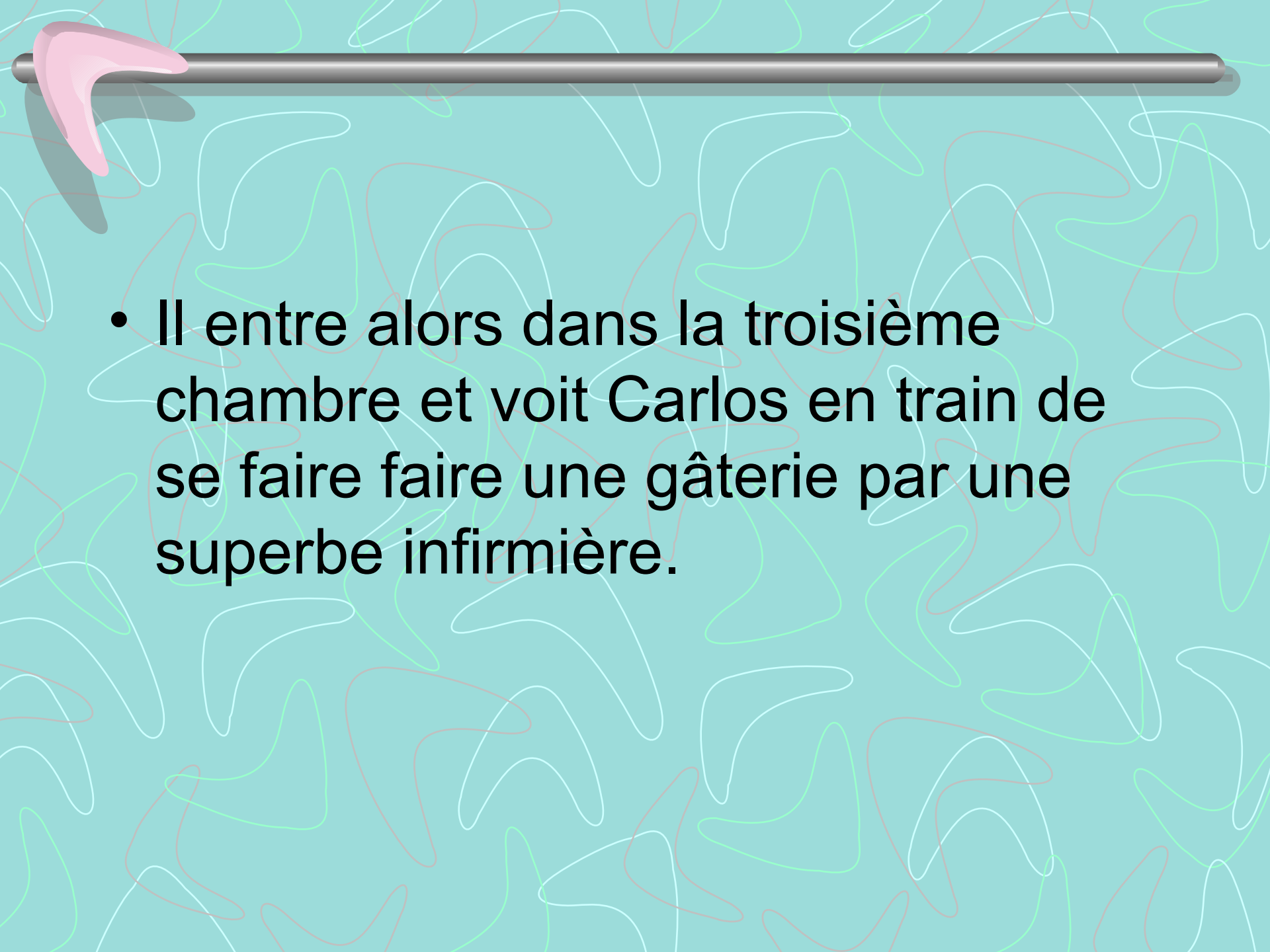


- Il va voir Manuel dans la seconde chambre et le trouve également en train de se masturber.



- « Mais Manuel, que fais-tu ? »
- « Yé fais de la réédoucassonne ! »





- Il entre alors dans la troisième chambre et voit Carlos en train de se faire faire une gâterie par une superbe infirmière.



A hand holding a hammer, positioned at the top left of the slide. The hand is pink and the hammer head is also pink, with a grey handle extending across the top of the slide.

« Mais Carlos, que fais-tu ? »

« Ma yé fais de la réédoucassonne,  
mé moi, y'avais oune moutouelle ! »



Toujours là pour moi.

FIN