

# Le Japon



Superficie :  
**373 000 km<sup>2</sup>**  
Population :  
**127 millions d'habitants**  
Capitale :  
**Tokyo**  
Langue :  
**japonais**  
Monnaie :  
**yen**

## Un archipel

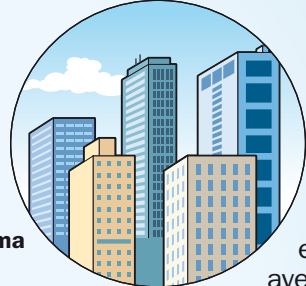
Le Japon est formé de 4 grandes îles : Hokkaido, Honshu, Shikoku et Kyushu. C'est un pays montagneux, possédant peu de plaines et couvert à moitié par les forêts. Le climat y est **tempéré**. Mais, dans le nord, les hivers peuvent être très froids. Situé près des points de rencontre de 4 **plaques tectoniques**, le Japon est exposé aux séismes et aux **tsunamis**. En 1995, le séisme de Kobe a provoqué la mort de plus de 6 400 personnes.

## La 2<sup>e</sup> puissance économique mondiale

Le Japon possède la 2<sup>e</sup> économie du monde (derrière les États-Unis). C'est le 1<sup>er</sup> producteur mondial d'automobiles et de matériel électronique (téléviseurs, ordinateurs, jeux vidéo, appareils photo, téléphones portables...). De grandes entreprises vendent les produits japonais dans le monde entier : Toyota, Nissan, Honda, Sony, Canon, Nintendo, Mitsubishi...

CORÉE DU NORD

CORÉE DU SUD



## Tokyo

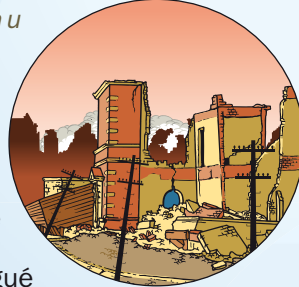
Capitale japonaise depuis 1868, Tokyo est peuplée de 8 millions d'habitants, et de 26,5 millions avec ses banlieues !

C'est la **mégalopole** la plus peuplée du monde. Tokyo a été construite au fond d'une vaste baie ouverte sur l'océan Pacifique. Cette ville gigantesque s'étend sur une centaine de kilomètres.



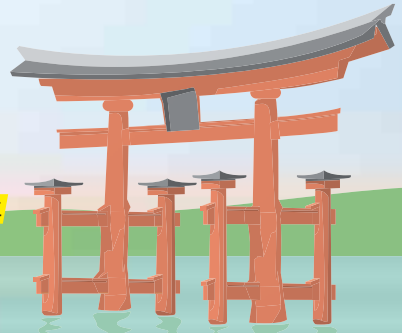
## Le mont Fuji

Ce volcan à la forme parfaite est le point culminant du Japon, avec ses 3 776 m. C'est aussi le symbole du pays. Chaque année, de 100 000 à 200 000 personnes **gravissent** la montagne. Sa dernière éruption remonte à 1707.



## Hiroshima

Cette ville a été détruite en 1945 par la 1<sup>re</sup> bombe atomique de l'histoire. Les États-Unis ont largué cette bombe pour vaincre le Japon, allié de l'Allemagne, et mettre fin à la Seconde Guerre mondiale. Quelques jours plus tard, ils ont bombardé la ville de Nagasaki. Les 2 bombes ont provoqué la mort de 200 000 personnes.



## À RETENIR

- 1 Le Japon est un pays d'Asie de l'Est. C'est un **archipel** formé de 4 grandes îles, bordées par l'océan Pacifique et la mer du Japon.
- 2 C'est un pays montagneux, au climat **tempéré**. Il est exposé aux séismes et aux **tsunamis**.

- 3 Le Japon est la 2<sup>e</sup> puissance économique du monde, derrière les États-Unis.
- 4 Tokyo, la capitale, abrite 26,5 millions d'habitants avec ses banlieues. C'est la **mégalopole** la plus peuplée du monde.

- Archipel** : groupe d'îles.
- Tempéré** : ni trop chaud en été, ni trop froid en hiver.
- Plaque tectonique** : morceau de croûte terrestre rocheuse qui se déplace lentement.
- Tsunami** : raz de marée.
- Mégalopole** : ville très peuplée et très étendue.
- Gravir** : monter, escalader.