

Calc.2 : Je sais additionner en ligne

Observer



Ex : $2 + 2 = 4$

→ $20 + 20 = 40$

→ $200 + 200 = 400$

→ $2\ 000 + 2\ 000 = 4\ 000$

Ex : $245 + 2 = 247$

→ $245 + 20 = 265$

→ $245 + 200 = 465$

Ex : $245 + 322 = 567$ (sans retenue)

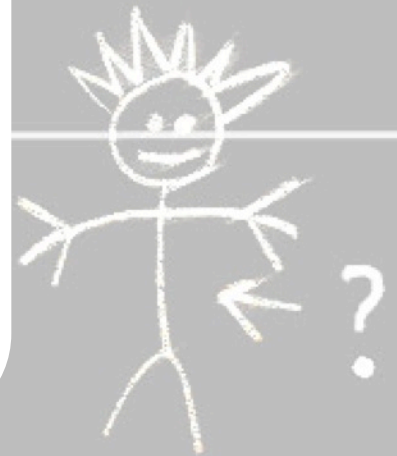
Attention :

$545 + 487 = 1\ 032$

$5u + 7u = 12u$ donc je pose 2 et je retiens 1d

$4d + 8d = 12d + 1d = 13d$ donc je pose 3 et je retiens 1c

$5c + 4c = 9c + 1c = 10c$ donc je pose 10



Calc.2 : Je sais additionner en ligne

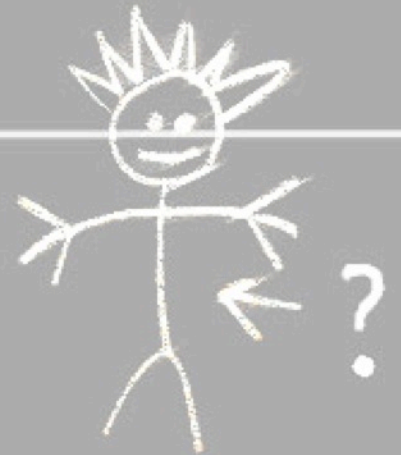
Retenir

Je dois toujours commencer par additionner les *unités*, puis les *dizaines* puis les *centaines* quand je calcule en ligne.

Je dois faire attention aux *retenues* !

$$245 + 322 = 567 \text{ (sans retenue)}$$

$$545 + 487 = 1\ 032 \text{ (avec retenue)}$$



S'exercer

Calc.2 : Je sais additionner en ligne



*

$20 + 20 = \dots$

$60 + 60 = \dots$

$90 + 90 = \dots$

$30 + 30 = \dots$

$50 + 50 = \dots$

$70 + 70 = \dots$

$40 + 40 = \dots$

$10 + 10 = \dots$

$80 + 80 = \dots$

$100 + 100 = \dots$



**

$260 + 20 = \dots$

$346 + 60 = \dots$

$910 + 60 = \dots$

$467 + 30 = \dots$

$346 + 50 = \dots$

$281 + 700 = \dots$

$809 + 400 = \dots$

$642 + 100 = \dots$

$137 + 800 = \dots$

$531 + 100 = \dots$



S'exercer

Calc.2 : Je sais additionner en ligne



$257 + 421 = \dots$

$634 + 323 = \dots$

$936 + 362 = \dots$

$373 + 424 = \dots$

$524 + 834 = \dots$

$753 + 941 = \dots$

$474 + 325 = \dots$

$161 + 520 = \dots$

$881 + 616 = \dots$

$103 + 426 = \dots$



$273 + 457 = \dots$

$635 + 386 = \dots$

$934 + 674 = \dots$

$364 + 579 = \dots$

$537 + 751 = \dots$

$762 + 267 = \dots$

$492 + 764 = \dots$

$137 + 984 = \dots$

$895 + 493 = \dots$

$106 + 337 = \dots$



S'évaluer



Calc.2 : Je sais additionner en ligne

$20 + 20 = \dots$

$60 + 60 = \dots$

$90 + 90 = \dots$

$30 + 30 = \dots$

$500 + 500 = \dots$

$700 + 700 = \dots$

$400 + 400 = \dots$

$154 + 10 = \dots$

$867 + 80 = \dots$

$156 + 20 = \dots$

$264 + 235 = \dots$

$620 + 437 = \dots$

$951 + 226 = \dots$

$327 + 338 = \dots$

$521 + 554 = \dots$

$736 + 774 = \dots$

$464 + 446 = \dots$

$134 + 167 = \dots$

$862 + 893 = \dots$

$194 + 210 = \dots$