



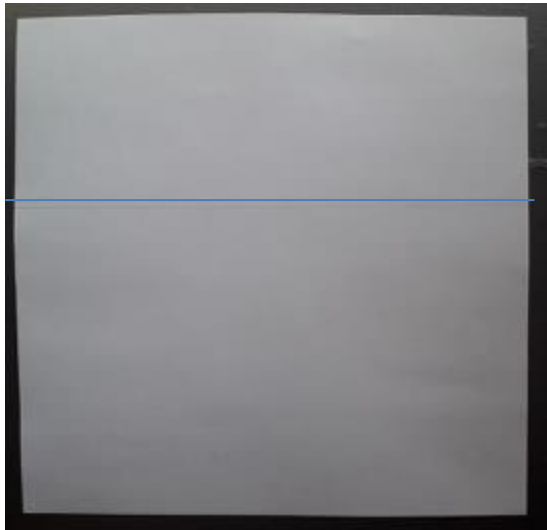
Paysage de campagne

Dessin par étapes

La géométrie pour définir les plans et les éléments de perspectives, et le dessin pour insérer des éléments de décor.

Coupe une feuille de manière à obtenir un carré de 21 cm de côté.

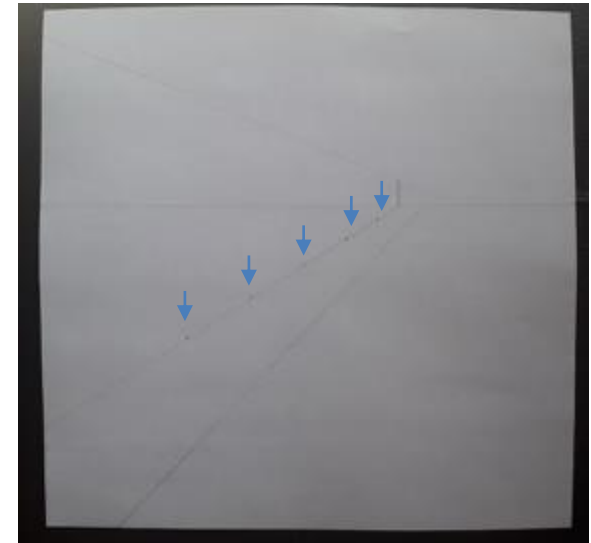
Paysage de campagne



Trace une droite qui coupe la feuille à 8 cm du bord supérieur (veille à ce qu'elle soit parallèle à ce bord).



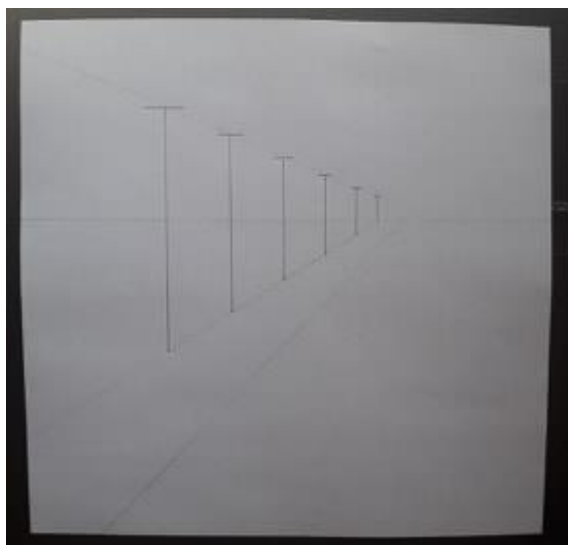
Sur cette droite, trace un segment perpendiculaire de 1 cm à 7 cm du bord droit. Relie l'extrémité supérieure du segment à un point du bord gauche (à 1 cm du coin supérieur gauche) ; puis l'extrémité inférieure à un point situé à 4 cm du coin inférieur droit.



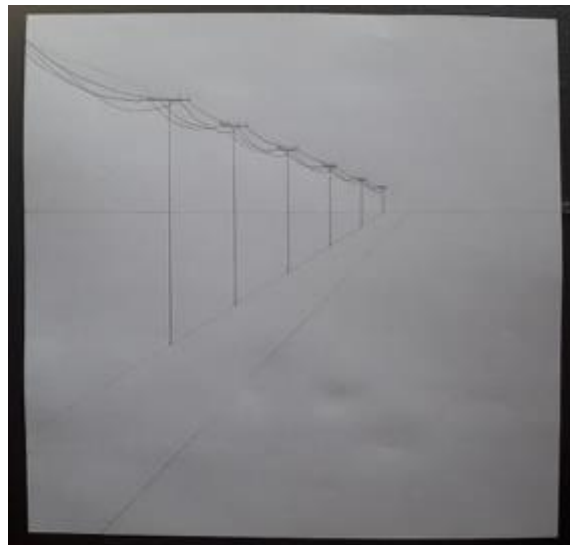
Marque un point à 1 cm à droite du petit segment vertical puis relie ce point à un point situé à 3 cm du coin inférieur gauche (sur le bord inférieur de ta feuille).

→ Marque 5 points (indiqués par les flèches bleues). Le 1^{er} à 1 cm du petit segment vertical, puis 1,5 cm plus loin, puis 2 cm, puis 2,5 cm, puis 3 cm plus loin.

Paysage de campagne



Trace 5 segments parallèles au petit segment de 1 cm (appuie-toi sur les deux droites qui passent par les extrémités du segment).
Ajoute un petit trait perpendiculaire en haut de chaque segment (veille à en réduire la taille en fonction de la taille des différents segments).



Dessine les fils électriques en traçant 4 lignes courbes entre chaque poteau (relie les extrémités gauches des petits segments horizontaux entre elles, puis les extrémités droites ; puis ajoute 2 fils de part et d'autre du centre des segments.)



Au-dessus de la ligne d'horizon, dessine des montagnes à gauche derrière les poteaux, puis une maison, une barrière et deux arbres à droite.

Paysage de campagne



A gauche, dessine deux arbres feuillus. Puis dessine des brins d'herbe tout le long du chemin (veille à réduire la taille des brins à mesure que tu t'éloignes).



Avec tes feutres, mets en couleur les petits éléments (les poteaux, les arbres, la maison, l'herbe et le chemin).
Gomme les traits au crayon.



Colorie les grandes surfaces au crayon (les champs et le ciel).

BRAVO!