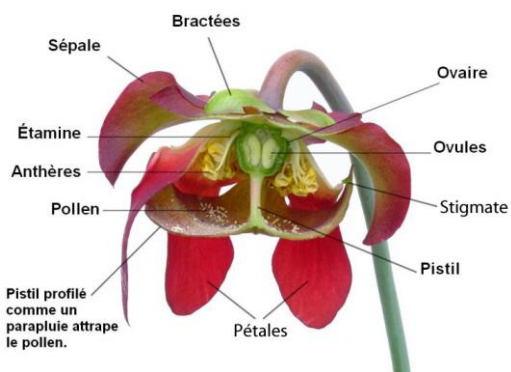
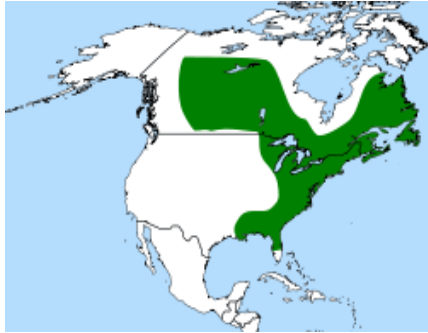




LA SARRACENIE

C'est une plante carnivore originaire du sud-est des Etats-Unis et du Canada.



source : wikipedia.org

La sarracénie possède des feuilles en forme d'urne, protégées par une coiffe. Ces dernières peuvent capturer des milliers d'insectes comme les fourmis, les mouches, les guêpes.

Cette plante carnivore arbore les mêmes couleurs vives que les fleurs. Les bords de ses feuilles sont imprégnés de nectar et sont très lisses et glissants. C'est ainsi que l'insecte se retrouve rapidement dans le fond de l'urne, qui est rempli d'eau. Ses ailes mouillées ne lui permettent pas de s'envoler. Les parois sont tapissées de poils et freinent la proie qui essaie d'atteindre la surface de la prison.

Résultat : L'insecte est pris au piège dans cette urne.

La sarracénie pousse en plein soleil dans des zones humides. Dans la nature, on les trouve dans les zones marécageuses.

Les nutriments dont elle a besoin pour croître, lui sont fournis par les insectes qu'elle ingurgite.

source : <http://cartablaroulette.eklablog.com>

©chezdavid.eklablog.com

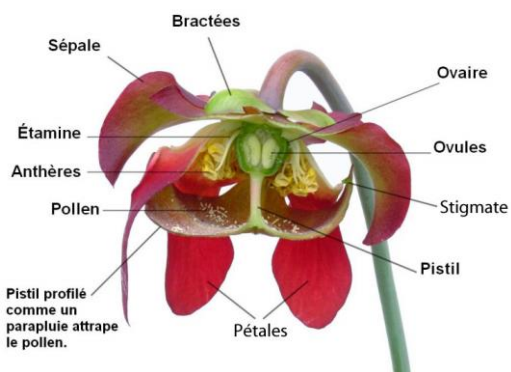
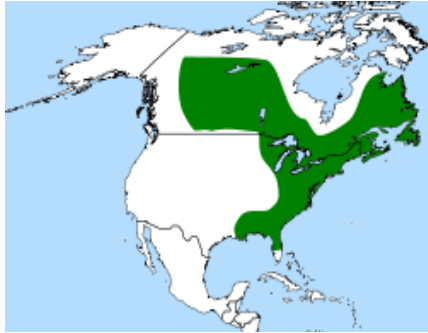
QUESTIONS

1. Dans quel pays trouve t-on la sarracénie ?
2. Sur quel type de sol pousse t-elle ?
3. D'où lui viennent les nutriments dont-elle a besoin pour croître ?
4. Comment la sarracénie attire t-elle les insectes ? (2 réponses)
5. Que trouve t-on dans l'urne de la sarracénie ? (2 réponses)
6. Dessine une sarracénie.



LA SARRACENIE

C'est une plante carnivore originaire du sud-est des Etats-Unis et du Canada.



source : wikipedia.org

La sarracénie possède des feuilles en forme d'urne, protégées par une coiffe. Ces dernières peuvent capturer des milliers d'insectes comme les fourmis, les mouches, les guêpes.

Cette plante carnivore arbore les mêmes couleurs vives que les fleurs. Les bords de ses feuilles sont imprégnés de nectar et sont très lisses et glissants. C'est ainsi que l'insecte se retrouve rapidement dans le fond de l'urne, qui est rempli d'eau. Ses ailes mouillées ne lui permettent pas de s'envoler. Les parois sont tapissées de poils et freinent la proie qui essaie d'atteindre la surface de la prison.

Résultat : L'insecte est pris au piège dans cette urne.

La sarracénie pousse en plein soleil dans des zones humides. Dans la nature, on les trouve dans les zones marécageuses.

Les nutriments dont elle a besoin pour croître, lui sont fournis par les insectes qu'elle ingurgite.

QUESTIONS

1. Dans quel pays trouve-t-on la sarracénie ?
2. Sur quel type de sol pousse-t-elle ?
3. D'où lui viennent les nutriments dont-elle a besoin pour croître ?
4. Comment la sarracénie attire-t-elle les insectes ? (2 réponses)
5. Que trouve-t-on dans l'urne de la sarracénie ? (2 réponses)
6. Dessine une sarracénie.

source : <http://cartablaroulette.eklablog.com>

©chezdavid.eklablog.com