



Ear it - Le
Son [f]



Ear it - Le
Son [f]



Ear it - Le
Son [f]





Ear it - Le
Son [f]



Ear it - Le
Son [f]



Ear it - Le
Son [f]





Ear it - Le
Son [f]



Ear it - Le
Son [f]



Ear it - Le
Son [f]





Ear it - Le
Son [f]



Ear it - Le
Son [f]

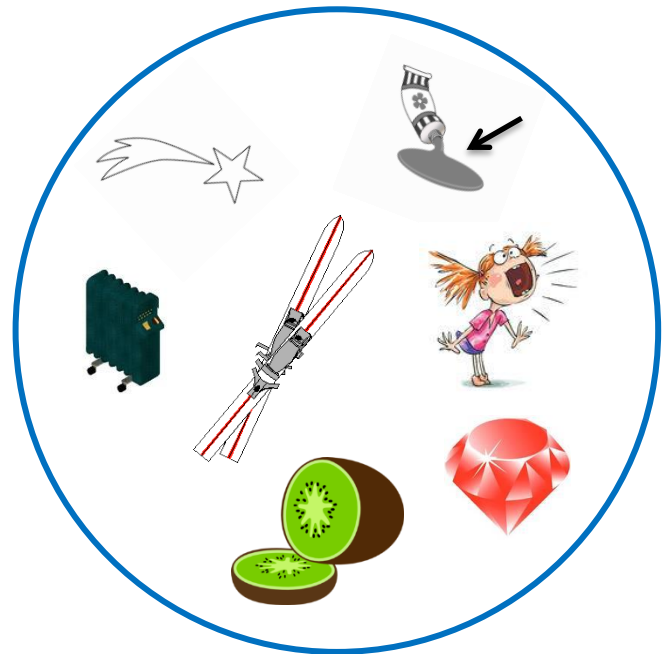


Ear it - Le
Son [f]





Ear it - Le
Son [f]



Ear it - Le
Son [f]



Ear it - Le
Son [f]





Ear it - Le
Son [f]



Ear it - Le
Son [f]

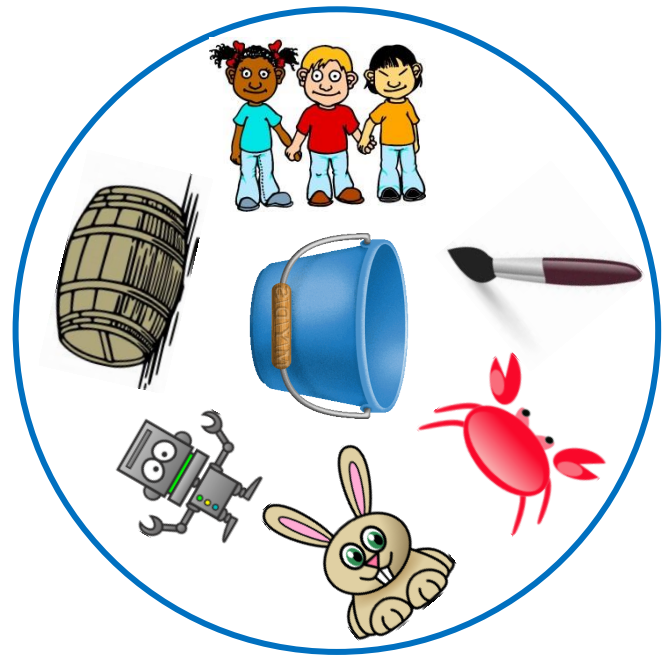


Ear it - Le
Son [f]





Ear it - Le
Son [f]



Ear it - Le
Son [f]



Ear it - Le
Son [f]





Ear it - Le
 Son [f]

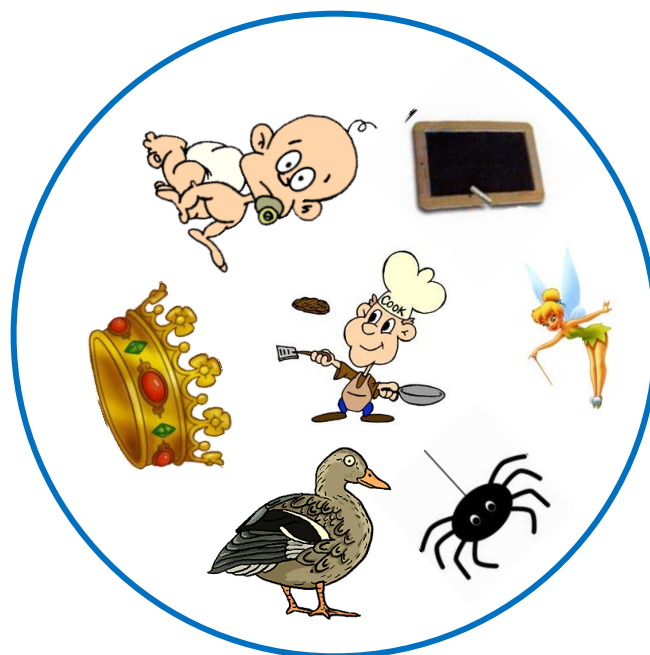


Ear it - Le
 Son [f]

Ear it - Le
 Son [f]



Ear it - Le
Son [f]



Ear it - Le
Son [f]



Ear it - Le
Son [f]





Ear it - Le
Son [f]



Ear it - Le
Son [f]



Ear it - Le
Son [f]






Ear it - Le
Son [f]





Ear it - Le
Son [f]




Ear it - Le
Son [f]






Ear it - Le
Son [f]





Ear it - Le
Son [f]




Ear it - Le
Son [f]






Ear it - Le
Son [f]



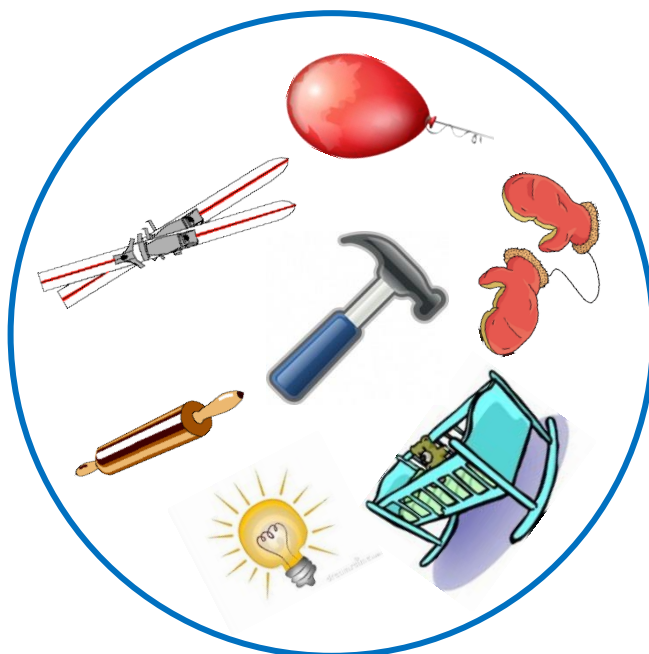


Ear it - Le
Son [f]




Ear it - Le
Son [f]





Ear it - Le
Son [f]



Ear it - Le
Son [f]



Ear it - Le
Son [f]






Ear it - Le
Son [f]





Ear it - Le
Son [f]




Ear it - Le
Son [f]





Ear it - Le
Son [f]



Ear it - Le
Son [f]



Ear it - Le
Son [f]





Ear it - Le
Son [f]



Ear it - Le
Son [f]



Ear it - Le
Son [f]



Ce jeu est une version test. Les règles et les variantes sont infinies. J'attends vos retours pour jauger la difficulté, l'intérêt, la jouabilité, le degré d'autonomie nécessaire, les images qui posent problèmes

Si vous avez également des idées de variantes à apporter à la règle, de petites modifications sur les cartes je serais ravi de partager vos idées pour améliorer le jeu.

Il faut que chaque élève ne puisse dire qu'un seul mot pour chaque carte afin d'éviter que les élèves répètent tous les mots sans réfléchir au phonème recherché.

Variante : On peut demander aux élèves de dire les mots qui finissent par i (ici la compétence travaillée est donc plutôt au niveau du vocabulaire)



Règle du jeu

Sur chaque carte il y a 7 images. Toutes les images comportent un point commun. (Qui varie en fonction de la consigne) Mais il existe un intrus à cette consigne. Ici aucun mot n'a le phonème [f] sauf un mot à retrouver.

Le premier enfant qui dira le mot intrus sans se tromper gagnera la carte. La vérification se fait collectivement en disant tous les mots pour s'assurer de la validité de la réponse.