

Taiōraa : Mataio 11 : 25 - 30

Īrava Tuāroi : Mataio 11 : 25

« Ua na ô atura letu i reira ra, E haamatai au ia ôe, e taū Metua, e te Fatu no te rai e te fenua, i te mea, i huna ê noa ôe i tele nei mau parau i te feiā paāri e te ite ra, e ua faaite mai i te tamarī nei.»

*El haamanaōraa : Te haamanaō faahouhia atu nei tātou, te feiā taiō veā, mai te peu e, e pahonora a ta tātou i niā i tele uiraa, a faatae noa mai i te reira i te Piha Ōhipa a te Veā Porotetani i te Faatereraa a te Ētārētia i te Pū no Pāōfai.*

## Te tahi manaō tatara i niā i te taiōraa :

Ia au i te tahi mau manaō faahapahapa e itehia ra i te ômuaraa no teie pene parau, teie tau puē irava i roto i ta tātou taiōraa no teie mahana, te haapii noa maira ia te reira i te huru o te taata e farii ra i te tapura ōhipa a letu, e ta letu iho huru pahonora a tava huru taata ra. Ua hinaaro atoā rā letu, na roto i teie parau, i te faahoi na mua roa i te mau maitai atoā i te Atua ra, te Fatu no te rai e te fenua. E tapaō anaē te reira no te faaite i te maitai hau ē ta te Atua i faataa no te taata. Tei te taata atu ra ia te tauāraa i te reira.

Te haapāpū maitai ra letu e, te feiā faaroo, oia hoi, te feiā paāri e te ite ra, tei horoā i teie mau manaō faahapa i niā i te tapura ōhipa tei pūpūhia e ta na Metua i roto i to na rima, o rātou te feiā mātamura roa tei titauhia ia ite i te auraa mau no teie mau parau. Te mea rā e itehia nei, aita roa atu teie feiā e maramarama ra e hoē iti aē i te tapura ōhipa a letu. Auā māoti, te mau tamarī, i roto i to rātou huru e to rātou haehaa, o rātou teie e ite nei e farii nei i te ōpuaraa ora a te Atua i roto i te mau tapura ōhipa atoā e ravehia ra e letu, na roto i ta na mau poroi Evāneria, te mau faaoraraa mai, to na mau āti, to na pohe, to na tiāfaahouraa etv...

Ua rave letu i te hohoā no teie mau tamarī no te faaite e, eere tei te feiā tuatapapa noa i te parau a te Atua, te feiā pure atua noa, te faaiteraa i te here e te aroha o te Atua no te taata, e ite atoā hia rā te reira i roto i te faaiteraa a te tamarī. O rātou teie, i teie taime nei, e riro nei ei mau pipi na letu. Ia papū atoā rā ia tātou e, na te hinaaro iho o te Atua te reira i

faanaho, mai ta letu iho e rave nei i roto i terā tuātiraa to na i te Metua. Ua heheu e ua faaite te Metua i ta na ōpuaraa ora no te taata na roto i te Tamaiti. Eere te reira na te paāri, te ite e te āravihi o te taata i faanaho, e horoā rā te reira na te Atua i te taata ta na i hinaaro, oia hoi, na te Fatu iho o te rai e te fenua i rave i te faotiraa. I roto i te Pipiria, mea pinepine roa te itehia teie huru faanahoraa, oia hoi, to te Atua pūpūraa i ta na tāpura ōhipa i roto i te rima o vetahi ē (te mau tamarī, te mau ētene.), te feiā mau tei ōre roa e auhia ra, e aore rā, e tiāturihia ra e te feiā faaroo. O rātou teie e titauhia nei e e faarirohia nei ei fauraō no te aroha e te here o te Atua i roto i teie nei ao. Ia hiō maitai anaē hia te manaō e vai ra i roto i teie tau puē irava, te faahoi noa ra letu i teie mau parau i niā iho ia na, oia hoi, i roto i to na tiāraa tamarī e e Tamaiti na te Atua, o na i farii hope roa i te mau tāpura ōhipa i pūpūhia e to na Metua i roto i to na rima. O na iho te hohoā e te hiōraa ta letu e titau nei i te taata ia rave. Te auraa, te titau nei letu i te taata ia ite e ia farii i te reira huru tamarī i mua i te aro o te Atua ta na iho i pii e, e Apa (Pāino). E titauraa atoā te reira no te haapapū faahou i to tātou tuātiraa, te mau tamarī e to tātou Metua i te rai. Te tatara atoā ra te mau Papai Evāneria e, i roto i te oraraa o te Metua e te tamarī, aita e parau huna, te mau mea atoā e orahia ra i roto i tava āmuitahiraa ra, e tuuhia te reira i roto i te tauāparauraa e te iteraa atoā i te faatura te tahi i te tahi. I roto i teie huru faanahoraa, to letu titauraa i te taata ia haafatata atu i te Metua, te Metua hoē roa, o te pāhono i te āti o te feiā tei haa rahi e tei teimaha i te hopoiā, e na na atoā e horoā i te oraraa

hau i te feiā atoā e parahi ra i raro aē i te tuto tavini a te ture.

## Te uiraa i niā i te irava :

**Uiraa : E aha te mau parau tei hunahia i te feiā paari e te ite ra, e tei faaitehia i te mau tamarī.**

**Te tahi pāhonora a te tahi tātararaa i niā i te uiraa no ta tātou tuāroi n° 5 :**

**Īrava Tuāroi : Ioane 3 : 3**

« Ua parau atura letu, na ô atura ia na, Āmene, āmene, e parau atu vau ia ôe, ia ôre te taata ia fānau faahou ra, e ôre o ia e ite i te Pātireia o te Atua ra.»

**Uiraa : Eaha ta te fānau faahouraa e titau ra i te mau Maru Metia no teie tau.**

**Pahonora a : Te riroraa ia ei mau tamarī no te ūtuafare o te Atua.**

Oia mau, te raveā teie o ta letu e titau ra ia Nitotemo ia farii, uiui noa atu ai te manaō o teie faatere o te nunaa Ati luta i niā i te parau no te fanau faahouraa. Te hinaaro nei letu na roto i teie titauraa e haafāriu i te mata o Nitotemo i niā i te ōhipa o ta te rai (ta te Atua) e faatupu i roto i te oraraa o te taata. Te haapapū maitai ra letu e, no te tomo i roto i te Pātireia o te Atua, e titauhia i te taata te tahi tauraa i te taatoā o to na oraraa. O te auraa mau ia no teie parau « fānau faahou : renaître », oia hoi, no te mea, te hohoā mau te reira no te haamataraa no te tahi ora āpi, na roto i te raveā no te tāmāraa i te pape e te vārua, tei tuāti i niā i te parau no te «tiā-faahouraa». Ia ôre te taata ia farii i teie titauraa e teie raveā, e ôre roa o ia e ô i te Pātireia o te Atua, e ôre atoā o ia e fānaō i te

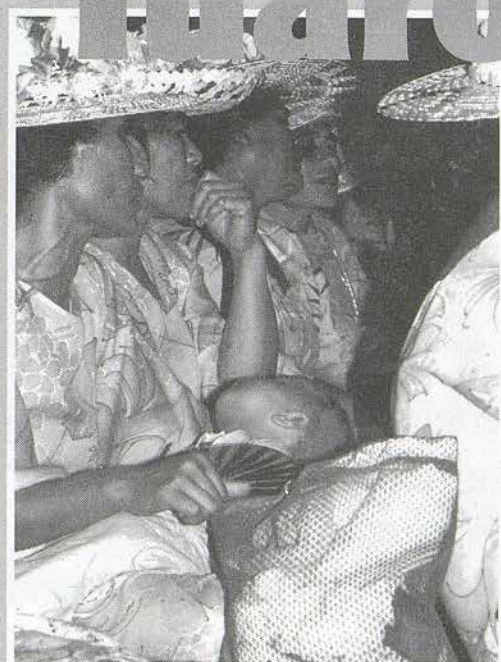


Photo : D. Margueron

mau maitai no tava Pātireia ra. Ia tūtonu noa hoi te taata i to na mata i niā i ta te tino e haafanau ra, te farii noa ra ia o ia i ta te taata, āreā tei farii i ta te Vārua e haafanau ra, te haapapū ra ia o ia e, ua ineine o ia no te tomo i roto i te ūtuafare o te Atua, a riro atu ai o ia ei tamarī no tava ūtuafare ra. Eere anei teie i te tahi parau āpi ōaōa no te mau Maru Metia no teie tau, oia hoi, te vaihoraa i to rātou oraraa ia hamani faahouhia e te Atua, ia tarai faahouhia e te Vārua o te Atua. Eere anei, te faatiā ra teie parau i terā faaiteraa manaō ta Pauro i faahiti ra e, « Ua ô anaē te taata i roto i te Metia ra, ua riro ia ei taata āpi, ua ôre te mau mea tahito, ua riro te mau mea atoā ei mea āpi ». Te mea pinepine rā e itehia ra i teie mahana, faaō noa atu ā te taata i roto i te Metia, rahi noa atoā atu to na tāvereraa i te mau mea tāhito i roto i to na oraraa, e apiapi roa atu ai ta na peeraa i to na Fatu. Ia papu atoā rā ia tātou e, eere teie parau no Nitotemo noa, no te feiā atoā rā e faaroo e e farii i teie parau āro no te ora. Parau mau, e hohoā rii te fānauraa a te Vārua i te ōhipa a te matai. Eita e itehia e te mata, e ite rā te taata i te mau ōhipa o ta na e faatupu i roto i to na oraraa, mai tei tupu i te tau no Etetiera, i to te Atua pūhira a te aho no te ora i niā i te peho o te ivi marō. E na reira atoā te Atua i te horoā i te ora i te feiā atoā e farii i te fānauraa āpi i roto i te Metia.

Julien MAHAA.