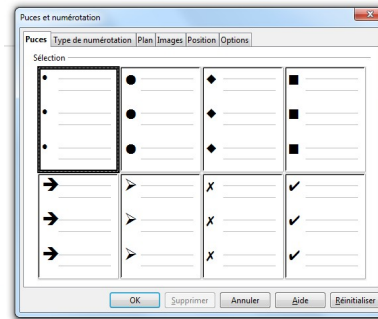
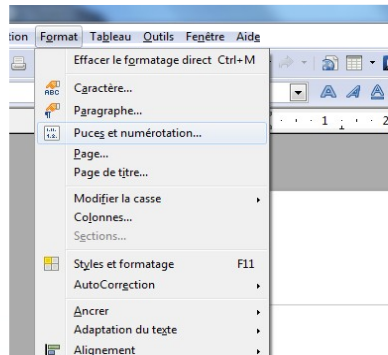


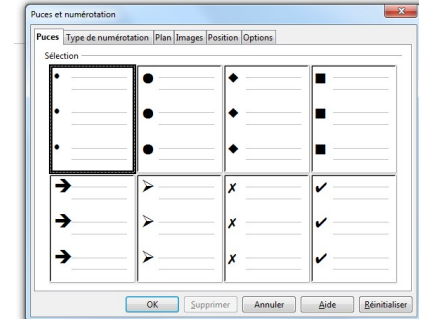
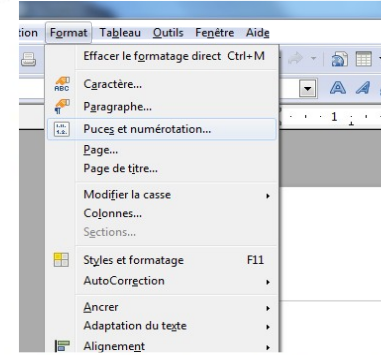
Puces et numérotation



1. Écris le titre « Matériel scolaire ».
Police et taille de ton choix.
2. Choisis un modèle puces.
3. Écris le nom d'une fourniture scolaire et tape sur « Enter ».
4. Continue de la même manière, jusqu'à obtenir 10 fournitures scolaires.
5. Passe 3 lignes.

1. Écris le titre « Pays du monde ».
Police et taille de ton choix.
2. Choisis un modèle de numérotation.
3. Écris le nom d'un pays et tape sur « Enter ».
4. Continue de la même manière, jusqu'à obtenir 10 pays.

Puces et numérotation



1. Écris le titre « Matériel scolaire ».
Police et taille de ton choix.
2. Choisis un modèle puces.
3. Écris le nom d'une fourniture scolaire et tape sur « Enter ».
4. Continue de la même manière, jusqu'à obtenir 10 fournitures scolaires.
5. Passe 3 lignes.

1. Écris le titre « Pays du monde ».
Police et taille de ton choix.
2. Choisis un modèle de numérotation.
3. Écris le nom d'un pays et tape sur « Enter ».
4. Continue de la même manière, jusqu'à obtenir 10 pays.

1. Écris le titre « Villes belges ».

Police et taille de ton choix.

2. Choisis un modèle puces.

3. Écris le nom d'une ville belge et tape sur « Enter ».

4. Continue de la même manière, jusqu'à obtenir 10 villes belges.

5. Passe 3 lignes.

1. Écris le titre « Villes belges ».

Police et taille de ton choix.

2. Choisis un modèle puces.

3. Écris le nom d'une ville belge et tape sur « Enter ».

4. Continue de la même manière, jusqu'à obtenir 10 villes belges.

5. Passe 3 lignes.

1. Écris le titre « Animaux ».

Police et taille de ton choix.

2. Choisis un modèle de numérotation.

3. Écris le nom d'un animal et tape sur « Enter ».

4. Continue de la même manière, jusqu'à obtenir 10 animaux.

1. Écris le titre « Animaux ».

Police et taille de ton choix.

2. Choisis un modèle de numérotation.

3. Écris le nom d'un animal et tape sur « Enter ».

4. Continue de la même manière, jusqu'à obtenir 10 animaux.