



## La conquête de la Belgique par les Romains.

### César, le conquérant de la Gaule.

En 57 avant J-C, nos régions sont conquises par les Romains. L'armée de 30 000 soldats qui pénètre chez nous est commandée par Jules César. Plusieurs écrivains anciens ont laissé un portrait de cet homme politique romain, qui vécut de 101 à 44 avant J-C.

### Voici le témoignage de Suétone, un auteur latin mort vers 120 après J-C :

... César avait la taille haute, le teint blanc, les membres bien faits, le visage n peu trop plein, les yeux noirs et vifs et une santé robuste.

Très minutieux dans le soin de sa personne, il ne se limitait pas à se faire tondre et raser de près, mais allait jusqu'à se faire épiler. Il ne se consolait pas d'être chauve. Aussi avait-il coutume de ramener en avant ses cheveux trop rares.

César était un homme de guerre et un cavalier accompli, d'une endurance incroyable. En marche, il précédait ses troupes, quelquefois à cheval, plus souvent à pied, la tête découverte malgré le soleil ou la pluie...

D'après Suétone, vie de César



### Voici le témoignage de Plutarque, un auteur grec mort vers 125 après J-C :

... César affrontait tous les périls et ne se dérobaît à aucune fatigue. Ses hommes voyaient sans étonnement son amour du danger, fruit de sa passion pour la gloire. Ils étaient frappés de son endurance. Pourtant, il avait un corps grêle, la peau blanche et délicate. Il souffrait de la tête et il était sujet à des accès d'épilepsie. Il allait d'un tel train que, lors de sa première expédition, il arriva sur les bords du Rhône huit jours après avoir quitté Rome.

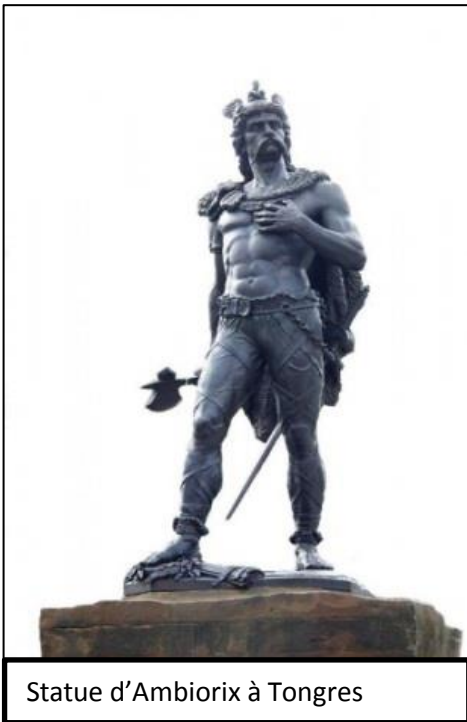
D'après Plutarque, vie de César

Florus, un historien romain du 1<sup>er</sup> siècle, a résumé d'après César les opérations militaires contre les Belges.

... La guerre contre les Belges fut très sanglante, car ce peuple combattait pour sa liberté. Les soldats romains s'y firent souvent remarquer par leur valeur. Leur général s'y distinguait tout particulièrement. Comme son armée était prête à prendre la fuite, il arracha son bouclier à un fuyard. Il s'avança au premier rang et, par sa présence, il redonna du courage à ses soldats.

Indutiomare souleva les Trévires, et Ambiorix, les Eburons. Tous deux, pendant l'absence de César, attaquèrent ses lieutenants. L'un des lieutenants repoussa courageusement Indutiomare. Il rapporta la tête du roi des Trévires dans son camp. Ambiorix ayant tendu une embuscade dans une vallée surprit les Romains et les écrasa. Le camp fut pillé. César ne put par la suite se venger d'Ambiorix, car le roi des Eburons s'enfuit de l'autre côté du Rhin et y resta définitivement.

D'après Florus, Abrégé d'histoire romaine.



Statue d'Ambiorix à Tongres

1. En 57 avant JC de combien de soldats romains l'armée qui nous envahit est-elle composée ?

L'armée de 30 000 soldats

2. A quel âge Jules César est-il mort ?

57 ans

3. Cite le nom des 2 chefs gaulois qui soulevèrent la tribu des Trévires et celle des Eburons.

Indutiomare souleva les Trévires,

Ambiorix, les Eburons

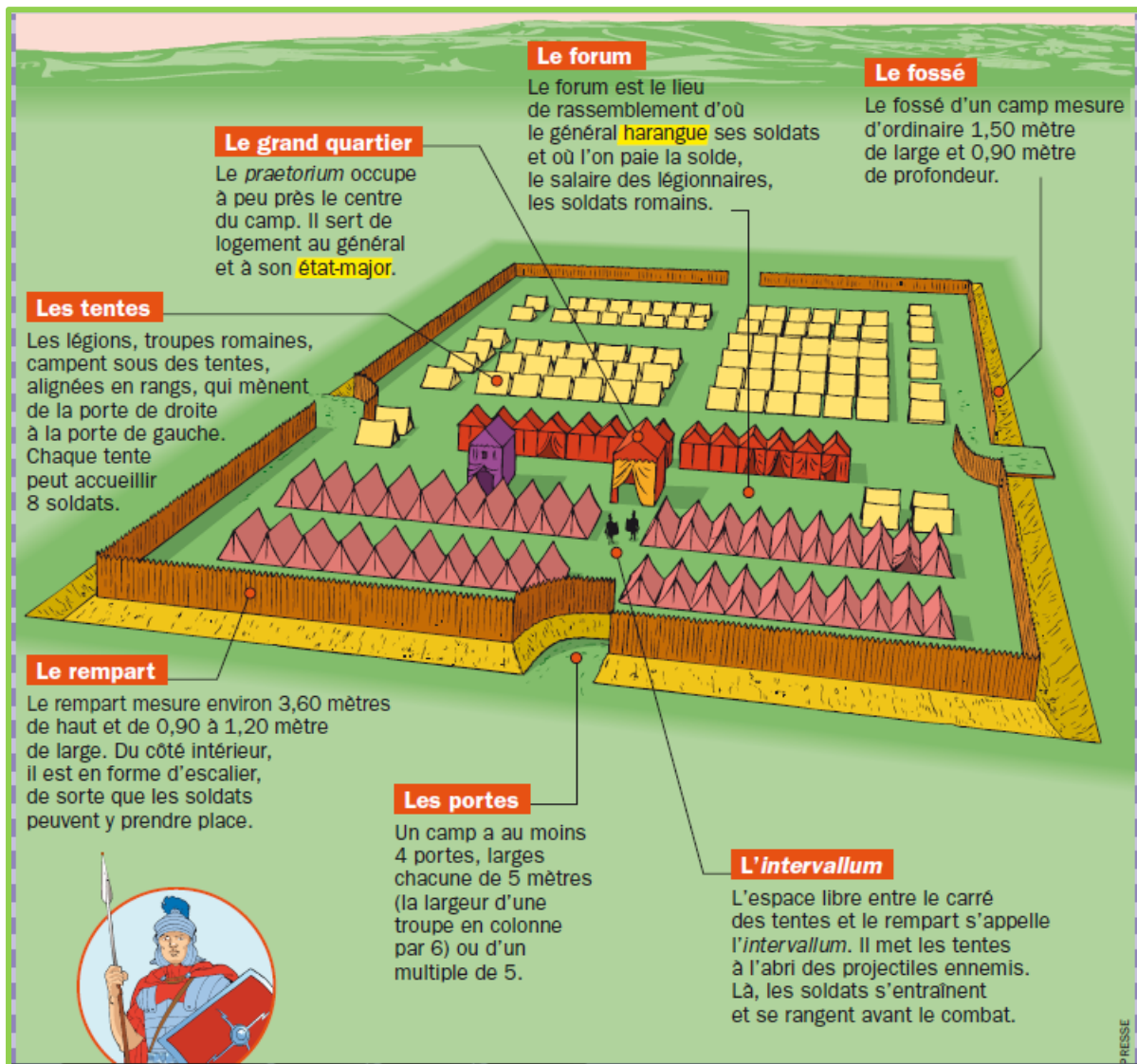


L'attaque d'Ambiorix représentée sur le Palais provincial de Liège

## Le camp romain.

Une armée romaine en guerre établit toujours un camp fortifié. On recherche des hauteurs en pente douce, à proximité d'un cours d'eau et d'un bois. À peine arrivés, les soldats déposent leurs bagages et se mettent au travail. Un quart des hommes s'occupent des travaux de fortification, les autres vont chercher du bois et de l'eau, déchargent les bêtes de somme, dressent les tentes en peau de boeufs... Un camp est prêt en 2 heures. Sa surface moyenne couvre 5 hectares.

Mon quotidien.fr



4. A ton avis pourquoi l'armée romaine en guerre établit-elle toujours un camp fortifié ?

Pour se protéger.

Date : .....

Prénom : .....

## Histoire

5. Où établit-elle son camp ?

On recherche des hauteurs en pente douce, à proximité d'un cours d'eau et d'un bois.

6. Combien de temps faut-il pour que le camp soit prêt ?

2 heures.

7. Combien le camp occupe-t-il d'espace en  $m^2$  ?

$10\ 000\ m^2 \times 5 = 50\ 000\ m^2$

8. Relie.

le fossé	•	• sert de logement au général et à son état-major.
le forum	•	• alignées en rangs, qui mènent de la porte de droite à la porte de gauche.
les tentes	•	• est en forme d'escalier, de sorte que les soldats peuvent y prendre place.
le rempart	•	• espace libre entre le carré des tentes et le rempart.
le grand quartier	•	• le lieu de rassemblement
l'intervallum	•	• larges chacune de 5 mètres
les portes	•	• mesure d'ordinaire 1,50 mètre de large et 0,90 mètre de profondeur.

### L'armée romaine.

Rome a conquis son immense empire grâce à la puissance de son armée. À l'origine, cette armée est composée de citoyens romains qui s'engagent pour une durée de 20 ou 25 ans. Avec le temps, elle est devenue une armée de professionnels recrutés dans les provinces.

L'armée est formée de légions qui regroupent 6 000 hommes. La légion est divisée en 10 cohortes, elles-mêmes divisées en 6 centuries, unités de 100 hommes qui sont commandées par des centurions.

Mon quotidien.fr

9. Au départ qui compose l'armée romaine ?

À l'origine, cette armée est composée de citoyens romains qui s'engagent pour une durée de 20 ou 25 ans.

10. Qu'est-ce qu'une légion ?

groupe de 6000 hommes.



Date : .....

Prénom : .....

Histoire

11. Lis les textes et indique les différents éléments de l'armement du soldat romain sur le dessin ci-dessous.

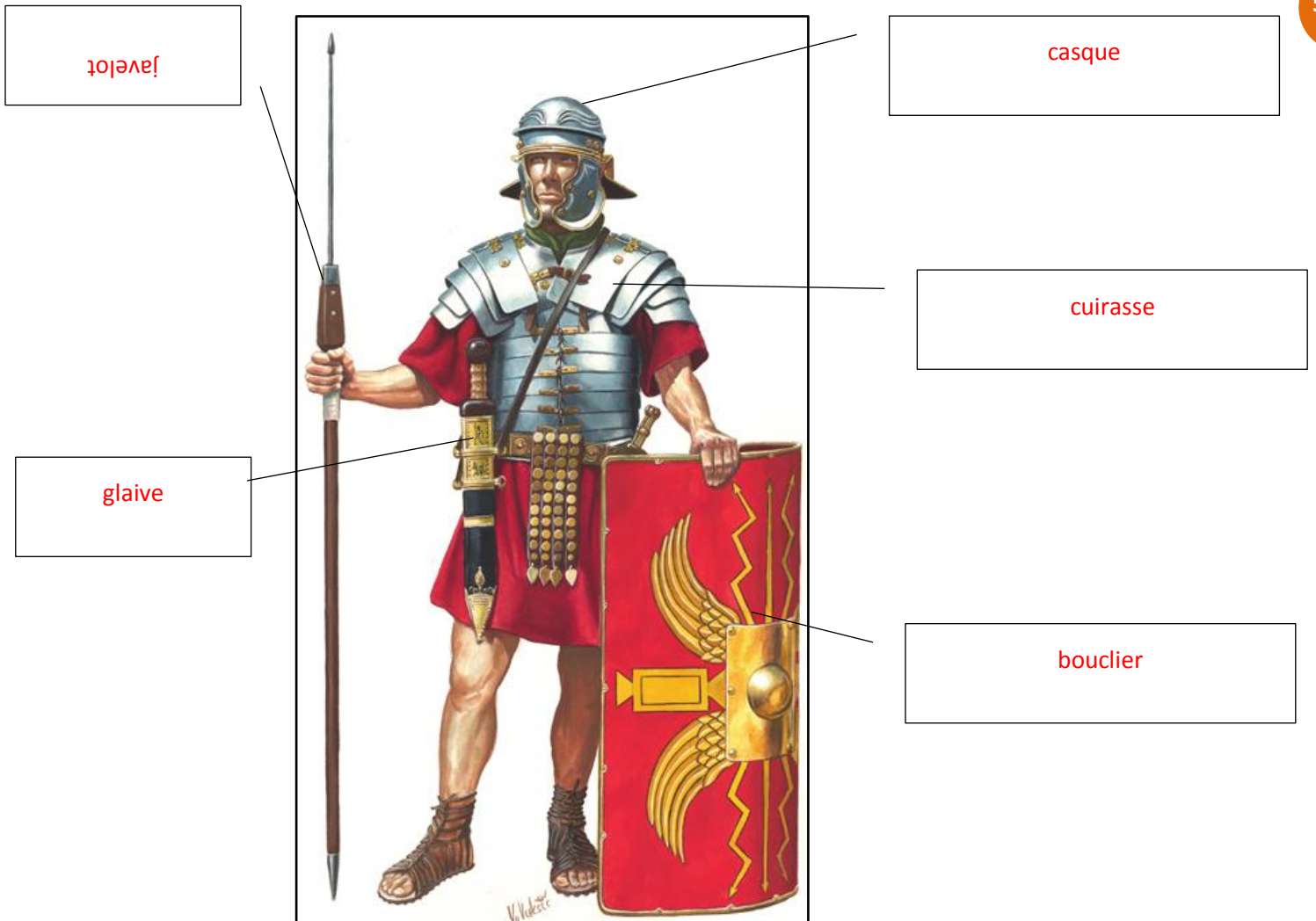
**Javelot** : il mesure 2 mètres de long. Il peut être lancé à plus de 30 mètres. Chaque légionnaire en possède deux.

**Casque** : il protège la tête du légionnaire.

**Bouclier** : il est en bois, de forme ovale ou rectangulaire.

**Cuirasse** : c'est une armure légère qui protège le légionnaire.

**Glaive** : le glaive est une épée courte, qui mesure 50 centimètres.

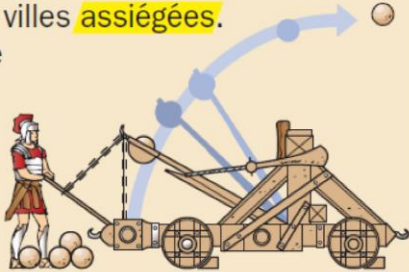




## Une armée bien équipée

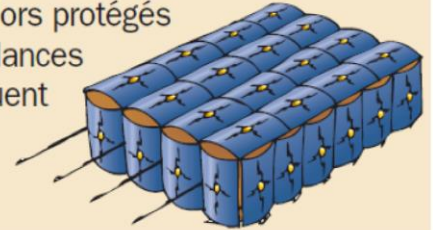
Les Romains font la guerre avec de puissantes machines. Les catapultes lancent de gros blocs de pierre contre les armées ennemies et leurs remparts. Les Romains construisent aussi de hautes tours en bois qui permettent d'attaquer les murailles des villes **assiégées**.

La légion romaine est **redoutable** et bat presque toujours ses ennemis.



## La tortue

Les Romains ne sont pas plus nombreux que leurs ennemis, mais, en revanche, ils ont une **tactique infaillible**. Sur ordre du centurion, les légionnaires peuvent, par exemple, former la tortue : ils se rapprochent les uns des autres, à l'abri de leurs boucliers. Ils sont alors protégés des flèches ou des lances ennemies et continuent à avancer comme une tortue sous sa carapace.



Mon quotidien.fr

12. Quelles machines les Romains **utilisent**-ils pour attaquer les ennemis ?

*Les catapultes.*

13. Quelle **est** l'utilité de leurs tours en bois ?

*Attaquer les murailles des villes.*

14. Quelles **est** la tactique utilisée par les légionnaires pour **se protéger** des flèches ennemies ?

*Former la tortue : ils se rapprochent les uns des autres, à l'abri de leurs boucliers.*

