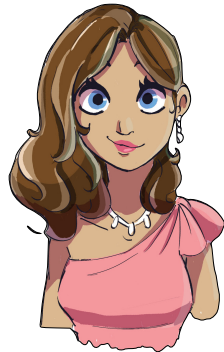


Le complément d'objet indirect (COI)



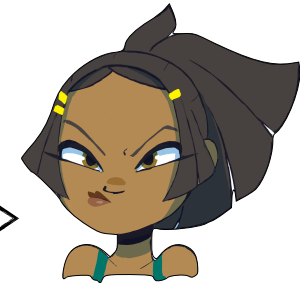
Hey, j'ai encore une question... C'est quoi un **COI** ?



Comme le COD, le COI apporte **une précision sur le verbe**. Il ne peut être **ni supprimé, ni déplacé** sans changer le sens de la phrase. Il peut également être **remplacé par un pronom**.

Ex : Il parle **à** son ami. Il **lui** parle.

Mais.. Du coup, c'est quoi la différence ?



Contrairement au COD, qui lui désigne directement l'action, le COI est **introduit par une préposition** (à, de). Ici, **le complément n'est pas relié directement à son verbe**.

Ex : Je **pousse** **des cris de joie**. COD

Elle **pense** **à ses enfants**. COI Elle **parle** **de ses enfants**. COI

Il répond aux questions : **à quoi ? à qui ? de quoi ? de qui ?**

Ex : Il parle **à qui ?** À **son ami**.

Il peut être un nom (ex : à **Max**), un groupe nominal (ex : à **son ami**) et un pronom personnel (ex : à **lui**).