

**SCIENCES EXPÉRIMENTALES ET TECHNOLOGIE**  
**Le ciel et la terre : Les volcans**  
**CM2**

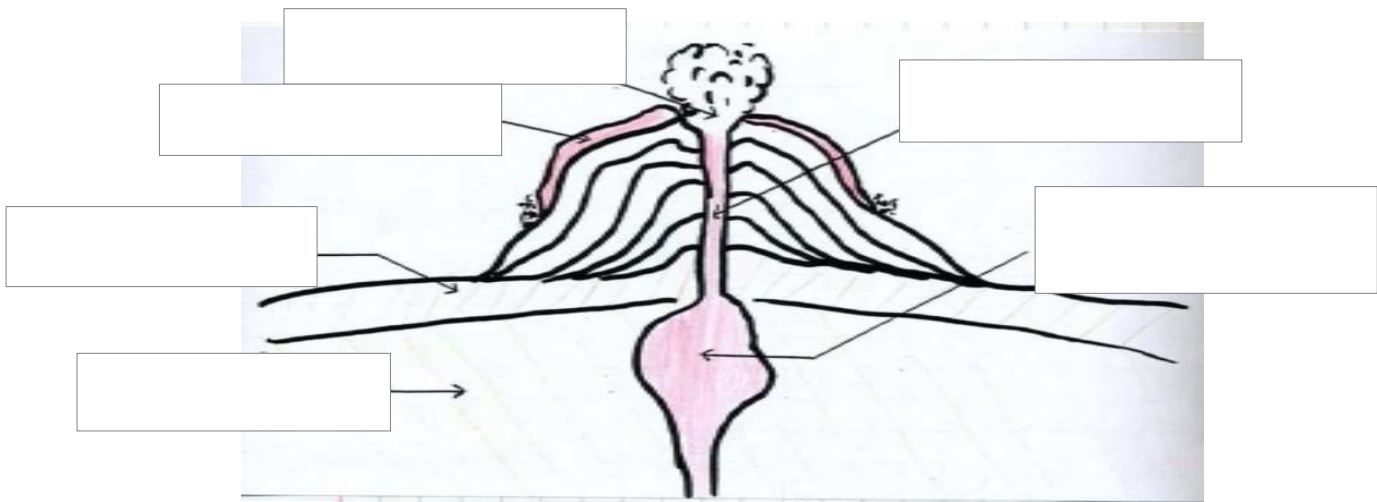
Prénom : .....

Date : ...../ 04 /2 011

<b>A</b>	<b>EA</b>	<b>NA</b>
----------	-----------	-----------

Comprendre et décrire les volcans et les risques pour les sociétés humaines.

**1. Complète le schéma de la coupe d'un volcan avec les mots suivants :**  
lave, chambre magmatique, cheminée, écorce terrestre, manteau, cratère



**2. Cite le nom d'un volcan :** .....

**3. Entoure V ou F (Vrai ou faux)**

Les plaques tectoniques « flottent » sur l'écorce terrestre. **V ou F**

On peut respirer les gaz émis par les volcans sans danger. **V ou F**

Les nuées ardentes ne sont pas dangereuses car elles se déplacent très lentement. **V ou F**

On trouve des roches volcaniques dans les dentifrices. **V ou F**

Sans les volcans, il n'y aurait pas eu de vie sur terre. **V ou F**

**5. Trouve le mot qui correspond à chaque définition :**

roche en fusion à l'intérieur du volcan : .....

roche en fusion qui sort du volcan par coulées : .....

le sommet du volcan : .....

réserve de magma située dans le manteau : .....

énorme nuage de cendres, de gaz, de fumées et de pierres  
 qui sort du volcan en se déplaçant très rapidement : .....

**6. Expérience :**

**Fais le schéma d'une expérience qui permet de montrer que le magma remonte jusqu'au cratère du volcan à cause des gaz présent dans la chambre magmatique.**  
 (à faire au dos de la feuille)

**SCIENCES EXPÉRIMENTALES ET TECHNOLOGIE**  
**Le ciel et la terre : Les volcans**  
**CM2**

Prénom : .....

Date : ..... / 04 / 2011

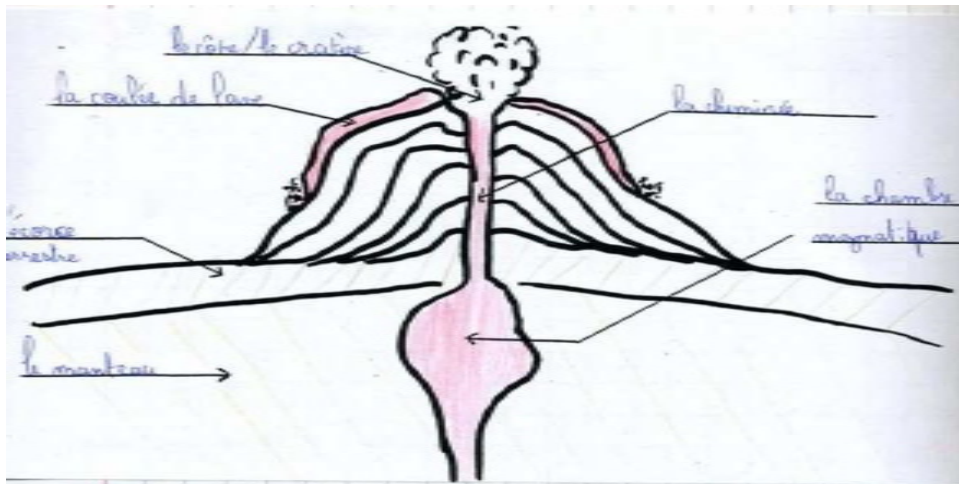
**A**

**EA**

**NA**

Comprendre et décrire les volcans et les risques pour les sociétés humaines.

**1. Complète le schéma de la coupe d'un volcan avec les mots suivants :**  
lave, chambre magmatique, cheminée, écorce terrestre, manteau, cratère



**2. Cite le nom d'un volcan :** .....

**3. Relie :**

magma très visqueux • volcan effusif • volcan gris  
 magma peu visqueux • volcan explosif • volcan rouge

**4. Entoure V ou F (Vrai ou faux)**

Lors de l'éruption d'un volcan gris, de gros nuages de cendres sont produits. **V** ou F

On peut respirer les gaz émis par les volcans sans danger. **V** ou F

Les nuées ardentes ne sont pas dangereuses car elles se déplacent très lentement. **V** ou F

On trouve des roches volcaniques dans les dentifrices. **V** ou F

Sans les volcans, il n'y aurait pas eu de vie sur terre. **V** ou F

**5. Trouve le mot qui correspond à chaque définition :**

roche en fusion à l'intérieur du volcan : **magma**

roche en fusion qui sort du volcan par coulées : **lave**

le sommet du volcan : **cratère**

réserve de magma située dans le manteau : **chambre magmatique**

énorme nuage de cendres, de gaz, de fumées et de pierres  
 qui sort du volcan en se déplaçant très rapidement : **nuée ardente**