

La Chanson de Roland

La Chanson de Roland est *une chanson de geste* (poème relatant des exploits guerriers) de la fin du XI^{ème} siècle.

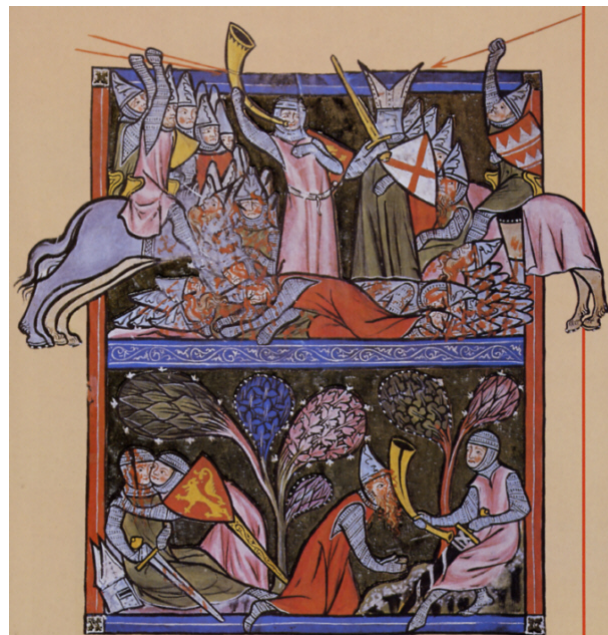


La bataille de Roncevaux – Miniature du XIV^{ème} siècle

Ce poème, écrit en ancien français, comporte environ 4 000 vers. Il relate, trois siècles plus tard, le combat fatal du chevalier Roland et de ses preux compagnons contre une armée sarrasine lors de la bataille de Roncevaux, dans les Pyrénées.

Le chevalier Roland, qui commandait l'arrière-garde de l'armée de Charlemagne, est attaqué par les Sarrasins. Il tente de résister, en vain. Voyant le combat perdu, il sonne du cor pour avertir Charlemagne. Trop tard, toute l'arrière-garde est massacrée.

Les poèmes comme **La Chanson de Roland** étaient récités et chantés par les troubadours lors de fêtes, dans les châteaux ou sur les places des villes ou villages.



Dans l'image ci-contre, Roland sonne de son cor pour demander du secours. En dessous, à droite, il donne le baiser de paix à Olivier et, à gauche, il brise son cor sur la tête d'un sarrasin qui voulait lui prendre Durandal.



Roland tente de briser son épée Durandal sur un rocher.