

Prénom et nom :

Date :

Les volcans

Compétence validée : + En gris, compétences non évaluées dans le dossier	Validé	
MAITRISER DES CONNAISSANCES DANS DIVERS DOMAINES...		
Le ciel et la Terre		/20

Signature responsable légal :		Signature professeur :	
----------------------------------	--	------------------------	--

Maîtriser des connaissances et les utiliser dans le domaine : le ciel et la Terre	avoir au moins 16 sur 20	validé : oui - non
---	--------------------------	--------------------

Connaître les différents types de volcanisme

1) Relier. /6

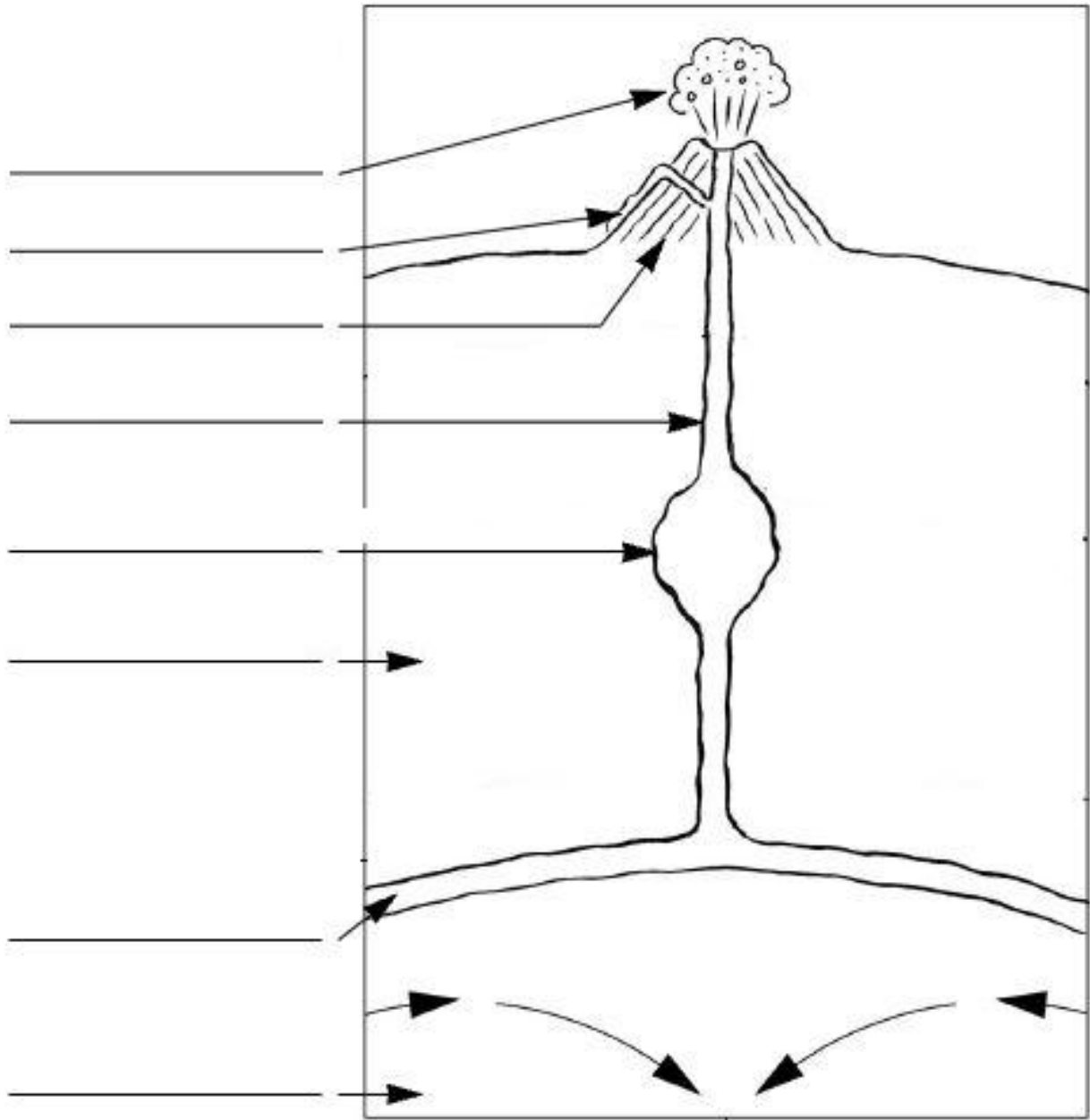
<i>volcan rouge</i>	•
<i>volcan gris</i>	•

•	volcan effusif
•	volcan explosif
•	le mont St Helens
•	le Piton de la Fournaise
•	magma peu visqueux
•	magma visqueux
•	nuées ardentes
•	fontaine de lave et coulée de lave



Compléter le schéma d'un volcan

- 2) Colorie : /3
- le **magma**, le **réservoir magmatique** et la **lave** en rouge ;
 - la **croûte terrestre** en marron ;
 - le **manteau** en jaune.



- 3) Légende le schéma à l'aide des mots en gras et de tes connaissances. /4

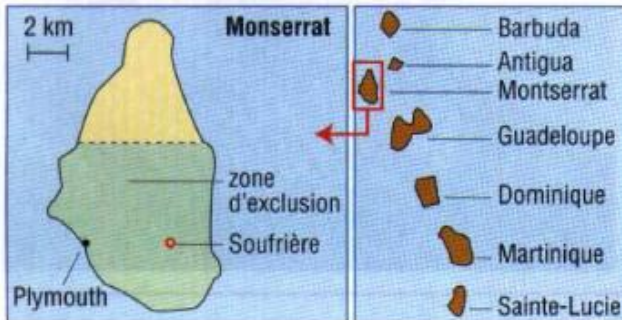


Décrire une éruption

4) A l'aide du document et de tes connaissances, réponds aux questions. /7

Titre : éruption volcanique

ÉNONCÉ



La capitale de Montserrat a été totalement détruite.

« L'éruption de la Soufrière s'est intensifiée depuis le 3 août. En 3 jours le dôme magmatique qui s'est formé au sommet du volcan a explosé 5 fois. Les explosions successives du dôme se sont accompagnées d'un nuage de cendres et d'une pluie de fragments de roches qui se sont répandus dans un rayon atteignant 7 km autour du volcan. Plymouth, la capitale, est complètement détruite et la plupart des bâtiments de la ville ont été

incendiés par les coulées déboulant à une vitesse de 100 à 200 km/h en charriant des roches incandescentes, dont certaines atteignent la taille d'une voiture ou d'un camion, détruisant tout sur leur passage. 3500 habitants de la ville avaient été évacués en avril 1996 à la suite des premières manifestations du volcan. Cinq mille cinq cents personnes environ sont encore présentes sur l'île sur les 12000 habitants que celle-ci comptait avant l'éruption. Elles sont réfugiées dans le nord de Montserrat. Un plan d'évacuation totale par la mer va cependant être mis en œuvre.

« Le monde », 8 août 1997
Bordas SVT 4^{ème} 1998

a. Quelle ville a été détruite par l'éruption ? /1

b. En quel mois et en quelle année a eu lieu l'éruption décrite dans le document ? /1

c. Relève dans le texte les manifestations de l'éruption (c'est-à-dire les éléments qui décrivent l'éruption). /2

d. Quelles ont été les conséquences des éruptions de ce volcan pour l'homme ? /1

e. A quel type de volcan appartient la Soufrière de Montserrat ? /2

