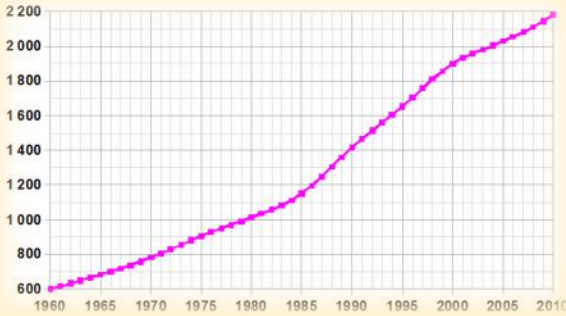
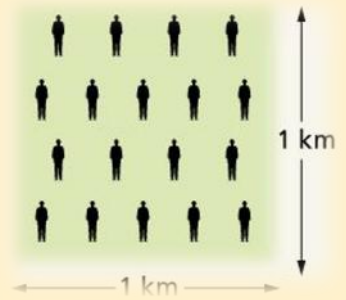


Croissance démographique et ses effets



Répartition de la population mondiale



Géo quiz 3

P'tit blog de Segpa



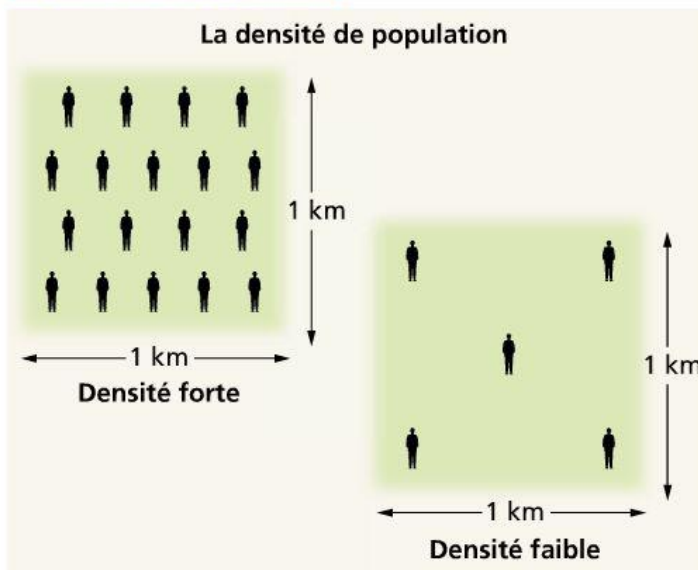
Quelle est la contrainte rencontrée par les hommes dans les milieux polaires ?



Le froid

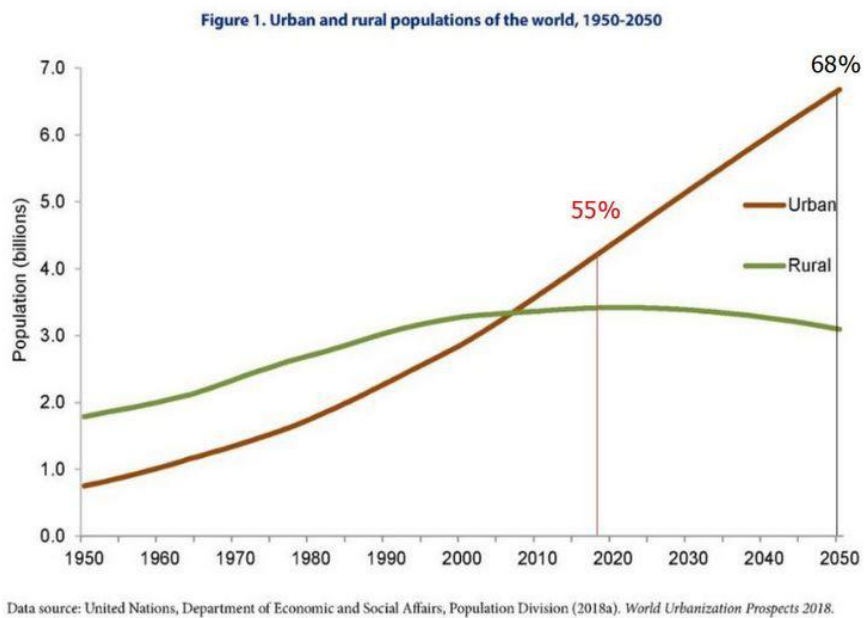
Quelle est la définition de la densité de population ?

La densité de population : le nombre d'habitants par km^2 .



**Le nombre moyen
d'habitants par km^2 .**

Quelle part de la population mondiale est urbaine ?



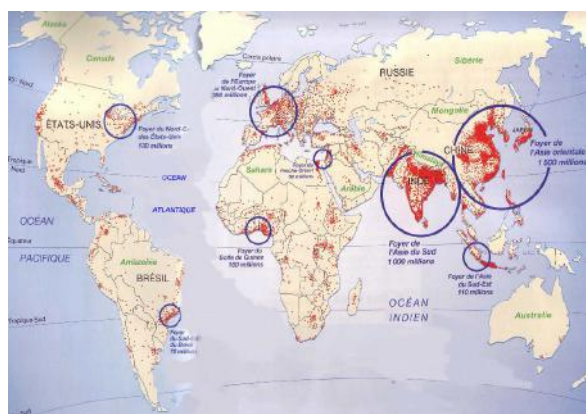
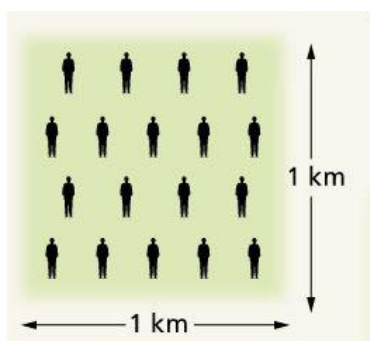
Environ 55 %

Pays	Population (en millions)	Densité de population (hab./km ²)
Inde	1 311,1	441
Pakistan	188,9	245
Bangladesh	160,9	1 237
Sri Lanka	20,7	330
Népal	28,5	199
Bhoutan	0,7	20
Asie du Sud	1 710,8	412

Quelle est la nature de ce document?

Un tableau

Qu'est-ce qu'un foyer de population ?



Une **région** du monde qui **concentre une population** très **importante** avec de **fortes densités**.

Qu'est-ce que l'exode rural ?



C'est le **départ** définitif
des habitants des
campagnes vers les **villes**.

**Qu'est-ce qu'un
facteur de
peuplement ?**

**C'est un élément qui
explique la répartition
de la population sur
un territoire..**

Qu'est-ce que la riziculture ?



C'est la **culture** du **riz**.

**Pourquoi le
développement de la
riziculture a-t-il été
possible en Asie du Sud ?**

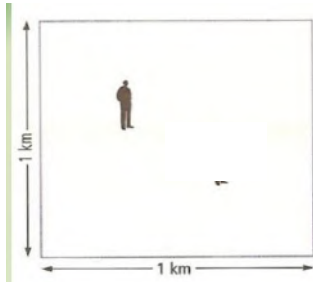
**Ce territoire possède un
climat essentiellement
tropical avec des
températures élevées.**


**Combien y a-t-il
d'habitants sur Terre ?**



**7,4 milliards
d'habitants**

Qu'est-ce qu'un désert humain ?

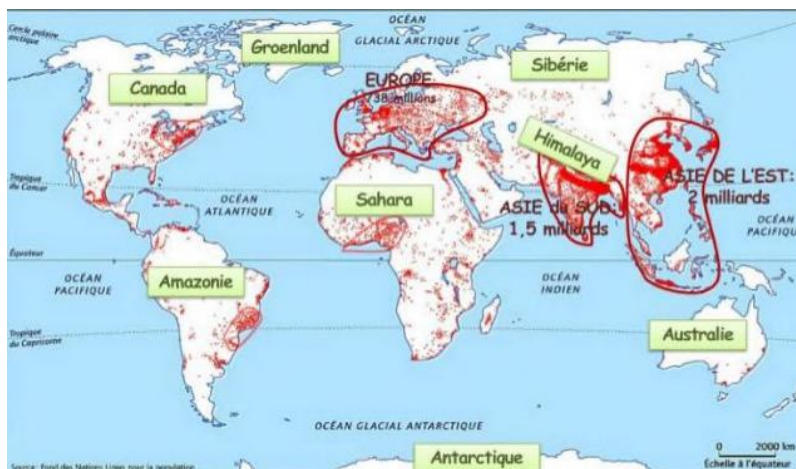



 Grand foyer de peuplement

 Désert humain

**C'est un territoire
faiblement peuplé, où la
densité de population est
inférieure à 5 hab./km² .**

Cite trois déserts humains

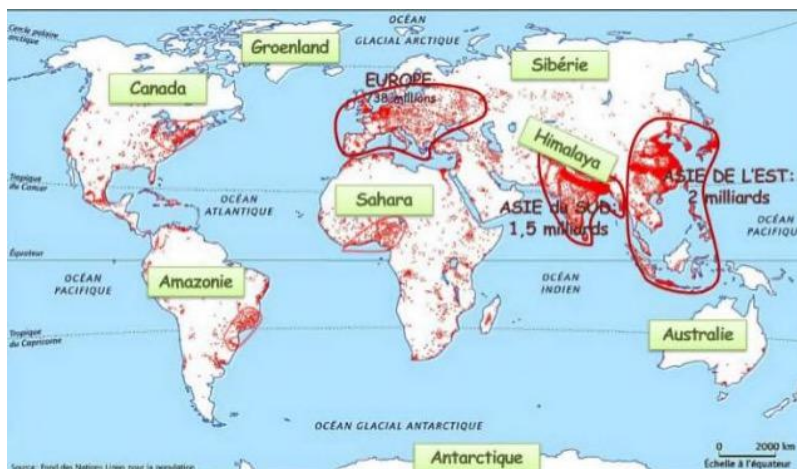



 Grand foyer de peuplement

 Désert humain

**Groenland, Sahara,
Antarctique...**

Quelles sont les trois foyers de population ?



 Grand foyer de peuplement

 Désert humain

Asie du sud,
Asie de l'Est,
Europe.

**Citez quatre facteurs de
peuplement qui expliquent
la répartition des hommes
sur la Terre ?**

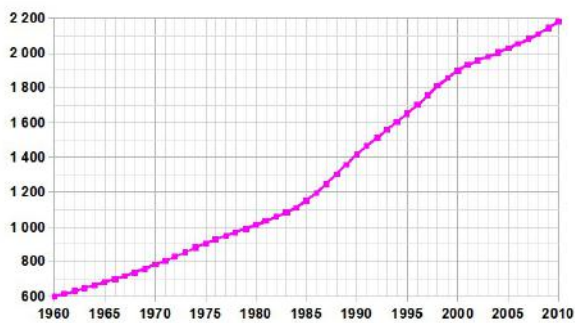
**les facteurs historiques,
les facteurs économiques,
les facteurs naturels (climat,
relief),
les dynamiques spatiales
(migrations)..**

Quels espaces attirent le plus les populations humaines ?



les espaces **urbains** et
les espaces **littoraux**.

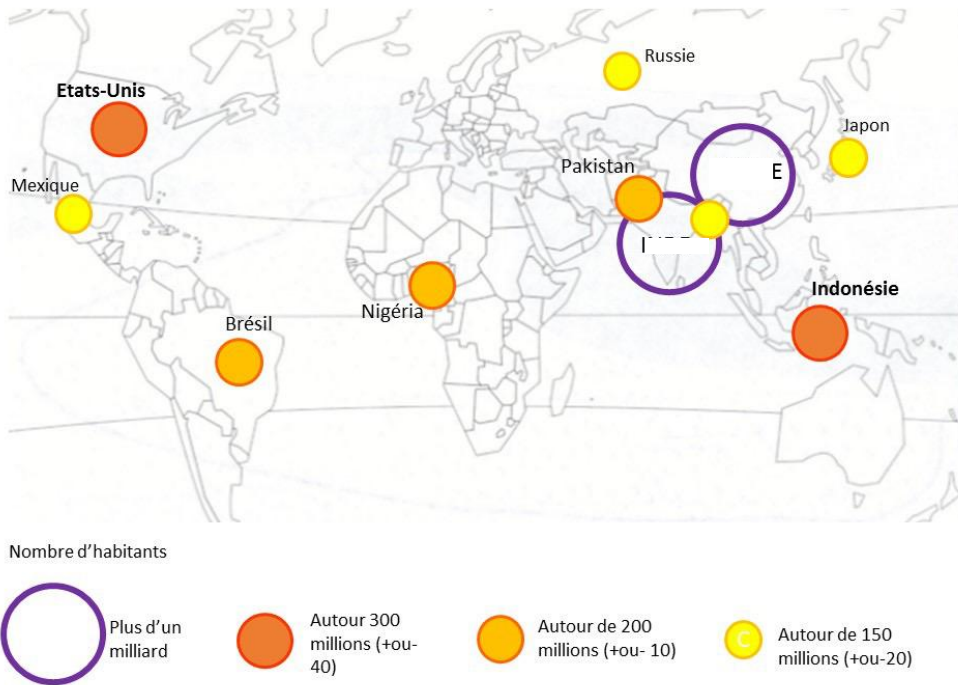
Pourquoi la population des espaces urbains augmente-t-elle ?



à cause de **l'exode rural**
et de la **croissance**
démographique.

Quels sont les deux pays les plus peuplés au monde ?

Les 10 pays les plus peuplés du monde en 2016



La Chine et l'Inde.

**La population
mondiale est
majoritairement ...**

Urbaine

Qu'est-ce que la fécondité ?



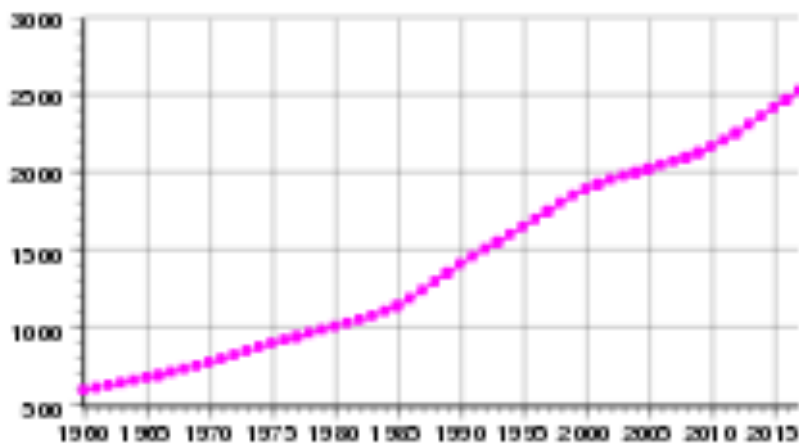
**Le nombre moyen
d'enfants par femme en
âge de procréer.**

Qu'est-ce que la mortalité infantile ?



décès d'enfants
de moins de un an.

Qu'est-ce que la croissance démographique ?



**L'augmentation de la
population.**

Qu'est-ce que la malnutrition ?



alimentation déséquilibrée
(manque en protéines et en
vitamines par exemple)..

Qu'est-ce que la Révolution verte ?



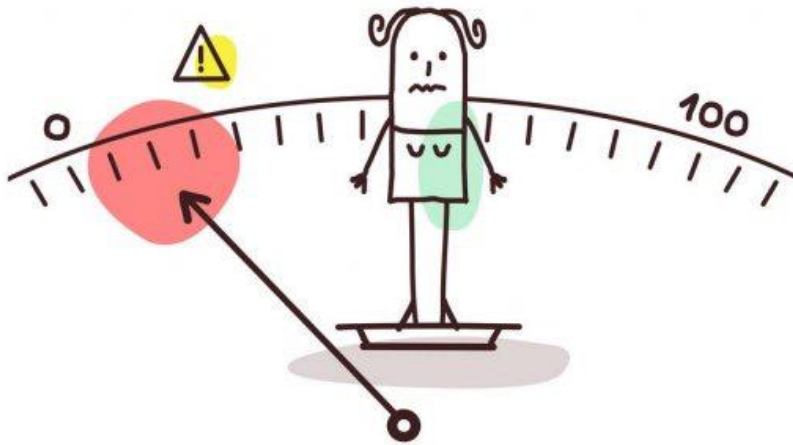
**La modernisation de
l'agriculture qui repose sur
l'intensification, c'est-à-dire
l'augmentation des
rendements agricoles.**

Qu'est-ce que la sécurité alimentaire ?

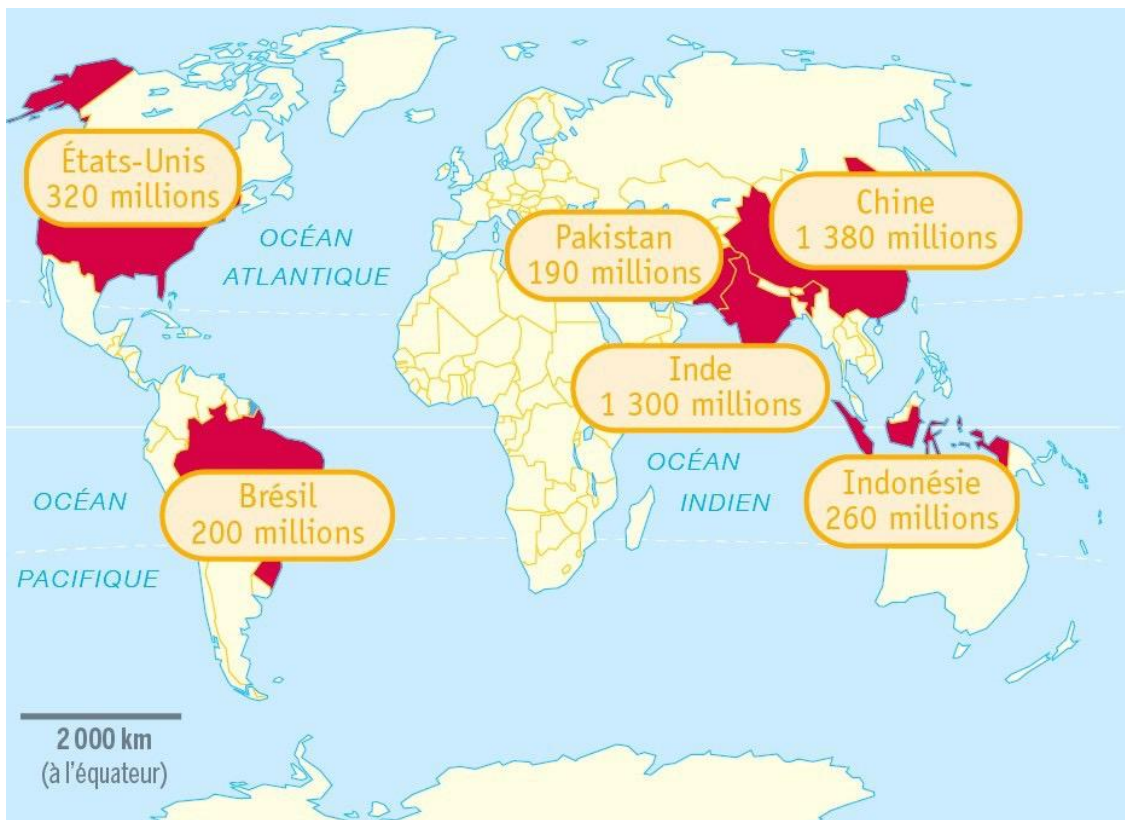


Le fait de **nourrir** la
population en **quantité**
et en **qualité** suffisantes.

Qu'est-ce que la sous alimentation ?



Le manque de nourriture
(apport
calorique insuffisant).



Cite les trois pays les plus peuplés ?

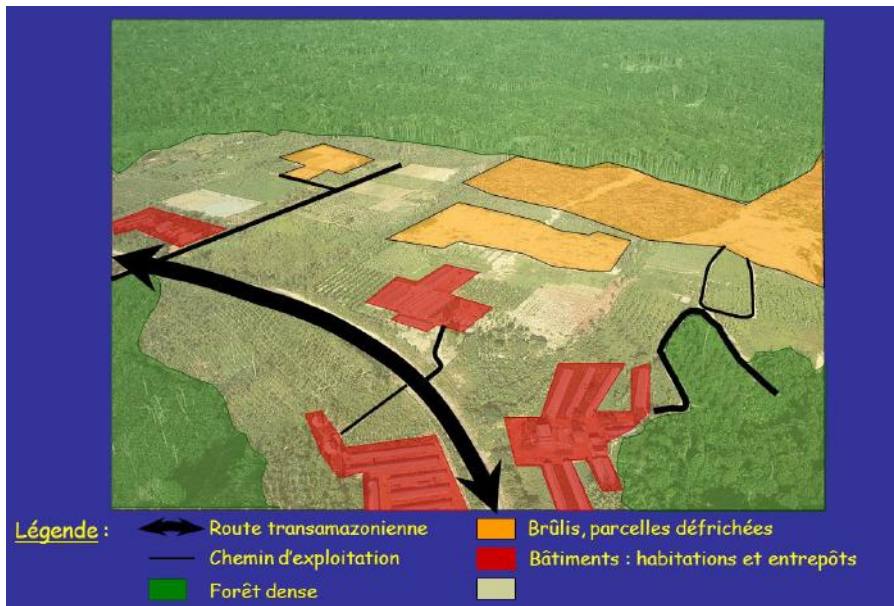
Chine, Inde et Etats-Unis

Qu'est-ce que l'accroissement naturel ?



La **différence** entre le
taux de **natalité** et le
taux de **mortalité**.

Qu'est-ce qu'un front pionnier ?

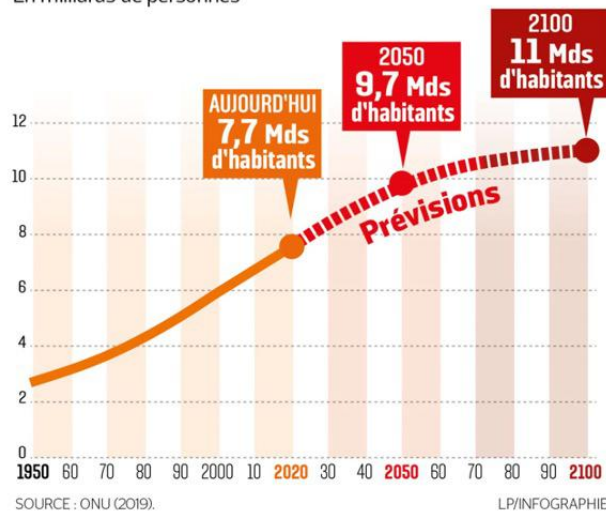


La mise en valeur
et **peuplement** de
nouveaux
espaces, généralement
gagnés sur la **forêt**.

Comment la population mondiale a-t-elle évolué de 1950 à 2015 ?

Evolution de la population mondiale Le Parisien

En milliards de personnes

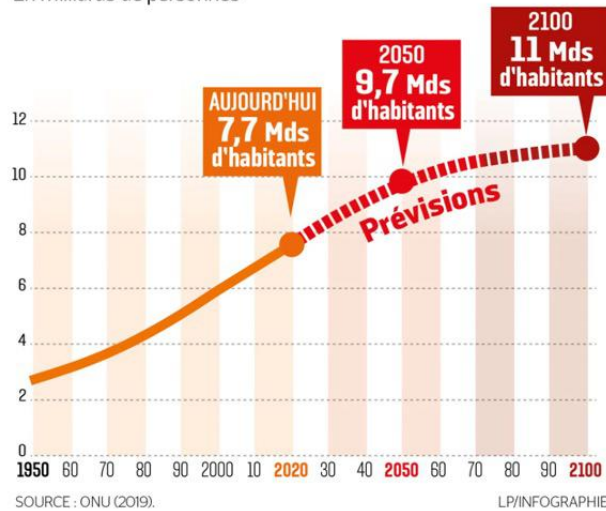


Elle a fortement augmenté depuis les années 1950.

Comment la population devrait-elle évoluer d'ici 2050 selon les projections ?

Evolution de la population mondiale Le Parisien

En milliards de personnes



**Augmenter pour atteindre
les 9 milliards d'habitants.**

**Quels besoins la forte
croissance
démographique
entraîne-t-elle ?**

**De nouveaux besoins en
nourriture, en logement,
en éducation, en emploi.**

Quels sont les impacts
de cette croissance sur
l'environnement ?



Accroissement de la
pollution, et une plus
grande **exploitation** des
ressources naturelles.