

# Les paysages industriels



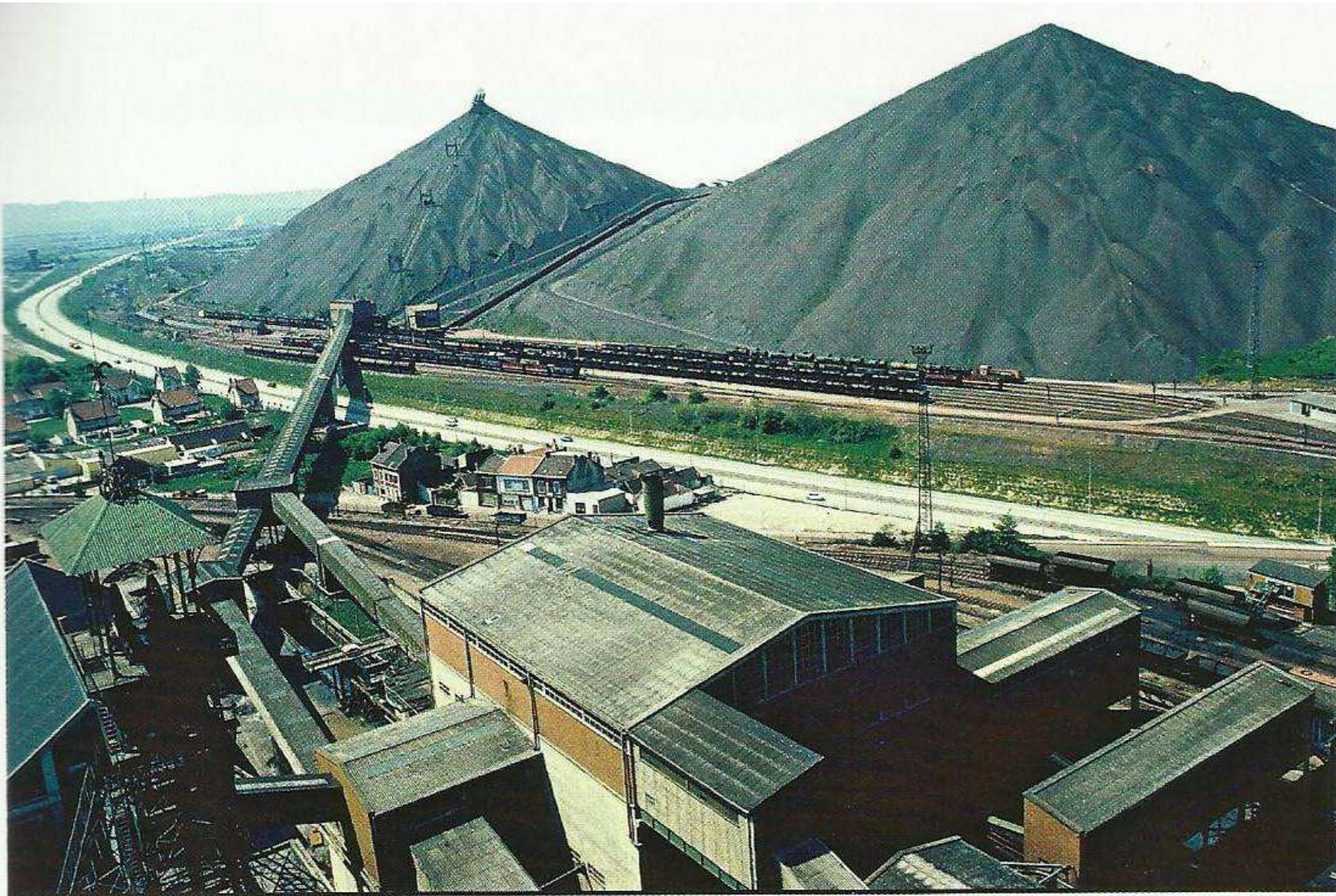
Doc. 1 : L'industrie en France.



**Doc. 2 :** Le couloir de la chimie, à Lyon-Feyzin (Rhône).



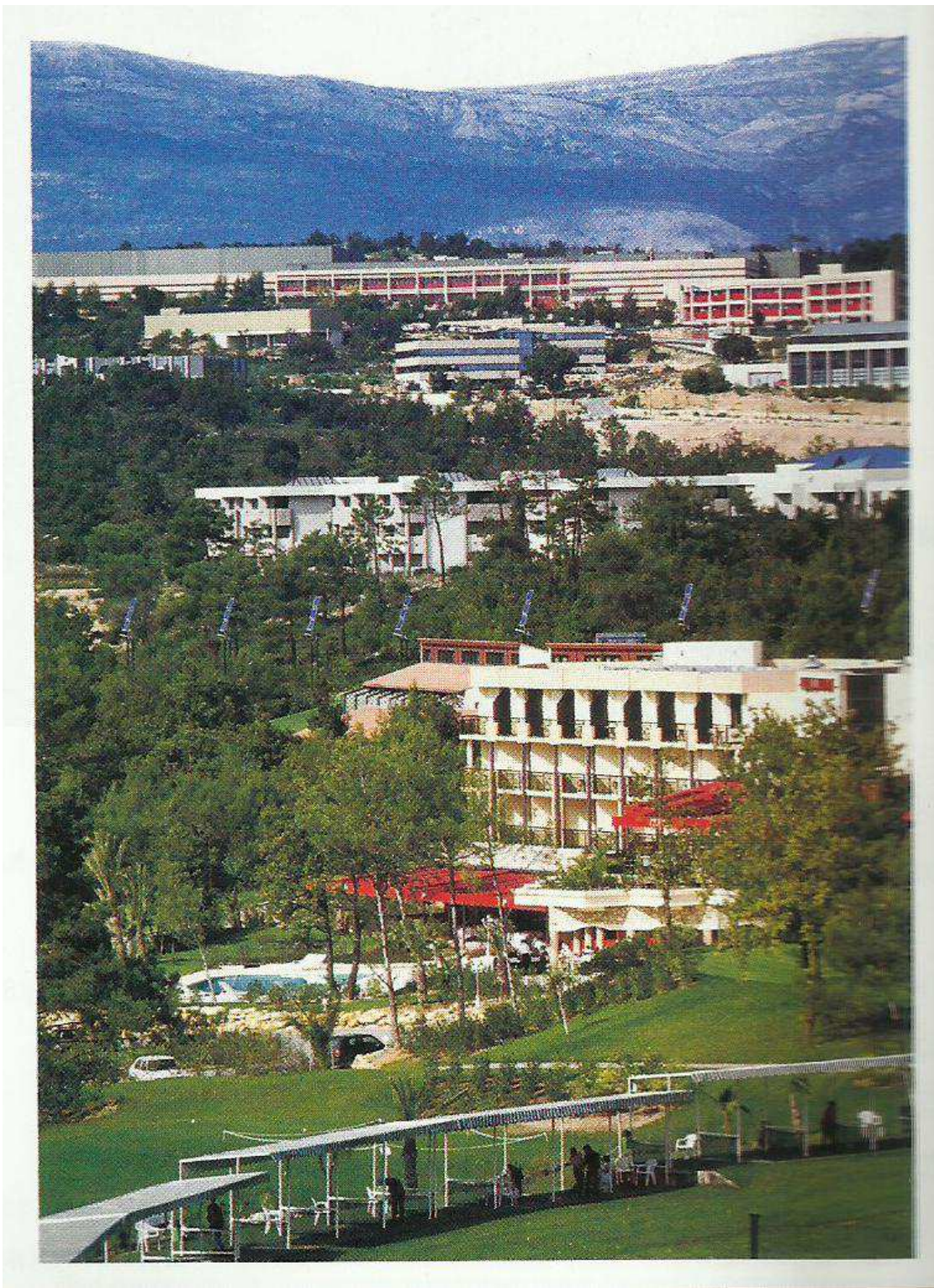
**Doc. 3 :** L'usine de construction automobile de Peugeot-Citroën, à Poissy (Yvelines).



**Doc. 1 :** La mine de charbon de Lens (Nord-Pas-de-Calais).



**Doc. 2 :** Une ancienne mine à Pompey (Lorraine).



**Doc 3** : Le technopôle de Sophia-Antipolis,  
à Nice (Alpes Maritimes)



**Doc. 4 :** Les chantiers navals de Nantes-Saint-Nazaire (Loire-Atlantique).

# Les paysages industriels

X

Un paysage industriel est un paysage dans lequel l'activité industrielle est dominante. Les vastes bâtiments et les voies de communication pour acheminer les productions marquent souvent fortement les paysages industriels.

X

Autrefois, les paysages industriels se construisaient autour des ressources naturelles (charbon) et des usines. Certaines de ces industries ont disparu, ces régions sont au jourd'hui en reconversion, c'est-à-dire que l'on crée des entreprises pour remplacer les anciennes activités.

X

D'autres industries sont apparues. Certaines se sont installées sur les littoraux. Des zones industrialo-portuaires ont été créées dans les grands ports français.

Les industries de haute technologie se concentrent dans les métropoles, près des voies de communication, des universités et des centres de recherche : ce sont les technopôles.