

## AUTOUR D'ALICE : IMPRESSIONS ET JOUETS D'AUTREFOIS

Les aventures d'Alice ont été racontées par l'auteur britannique  
**LEWIS CARROLL** en 1865 et en 1871, en 2 livres:

### ALICE AU PAYS DES MERVEILLES et DE L'AUTRE CÔTÉ DU MIROIR

Dans ces deux livres, Alice, l'héroïne, rencontre de nombreux personnages farfelus: un dodo, un lapin blanc toujours en retard, le chat du Cheshire, un griffon, une chenille qui fume, les jumeaux Tweedle Dee et Tweedle Dum, la cruelle reine de cœur, l'œuf Humpty Dumpty, le lièvre de mars, le chapelier fou, ...

On dit que Lewis Carroll est un auteur de L'ÉPOQUE VICTORIENNE, puisqu'il vivait à l'époque où la reine du Royaume-Uni s'appelait Victoria. Victoria était l'arrière-grand-mère de l'actuelle reine Elisabeth II.



LEWIS CARROLL



LA REINE  
VICTORIA



LA REINE  
ELISABETH II

A l'époque victorienne, les livres étaient déjà illustrés, et voici ce à quoi ressemblaient les premières illustrations des histoires d'Alice, par le dessinateur John Tenniel :



Est-ce que tu as déjà vu ces dessins ?

Est-ce que tu reconnais quelques personnages ? Si oui, lesquels ?

Aujourd'hui, je te présente un personnage en particulier: Humpty-Dumpty. Humpty-Dumpty est un personnage qui existait en Angleterre bien avant la naissance de Lewis Carroll.

Il est le héros d'une comptine qu'on apprend encore aux enfants aujourd'hui. Les paroles disent, en français :

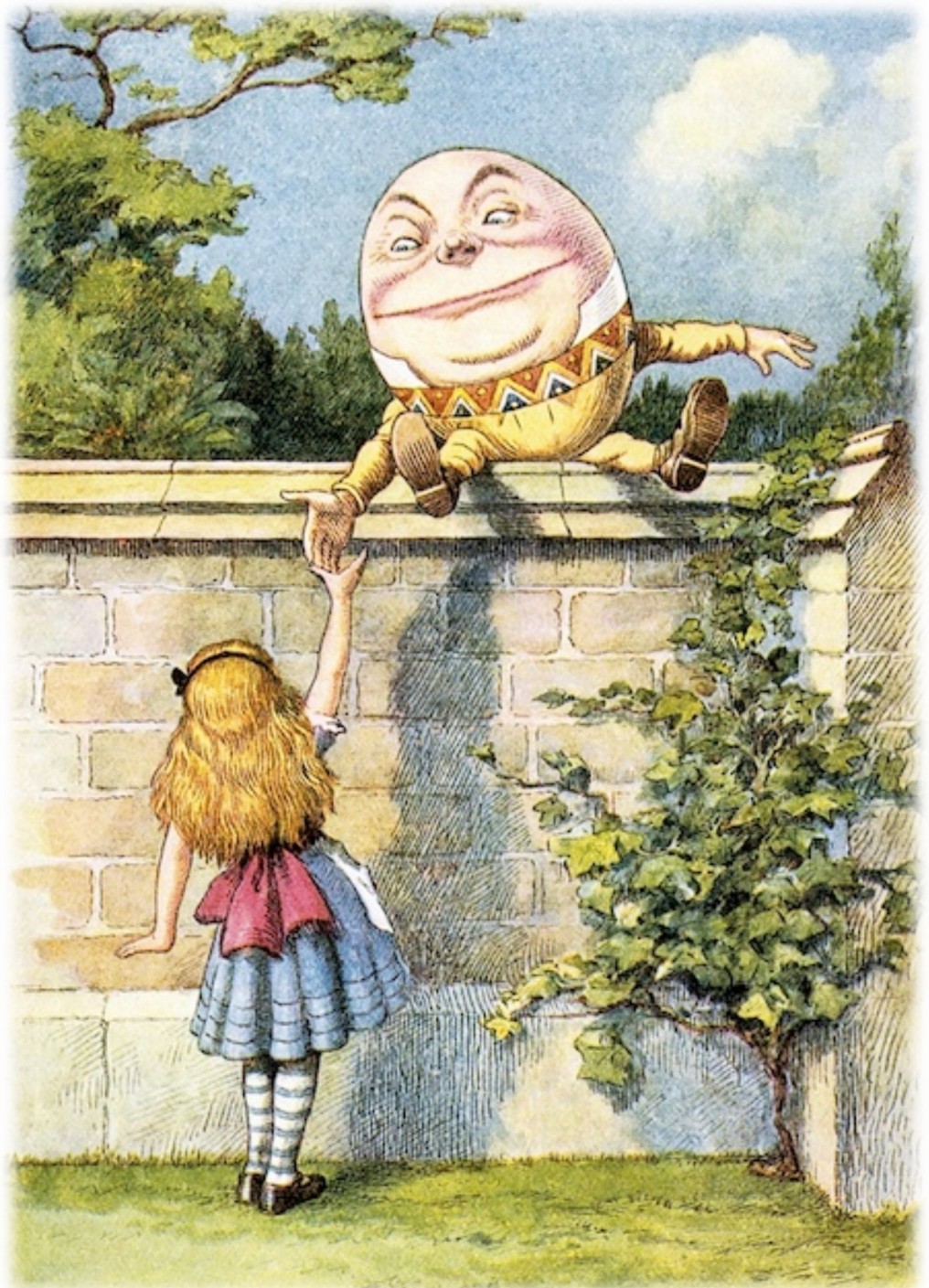
*Humpty Dumpty était assis sur un mur  
Humpty Dumpty fit une grande chute  
Tous les chevaux du Roi, ni tous ses hommes  
Ne purent remettre Humpty Dumpty entier.*

Tu peux l'écouter en anglais ici : [Humpty](#)

[Dumpty](#)

Humpty Dumpty était un œuf ! Comprends-tu pourquoi personne ne put le remettre entier ?

Alice, lors de ses aventures, rencontre ce personnage, et ils ont ensemble une bien curieuse discussion, puisqu'Humpty Dumpty invente le sens des mots quand il parle.





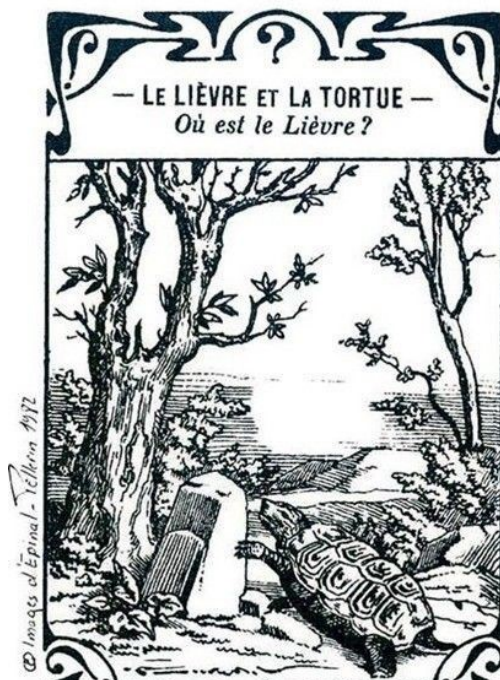
A l'époque victorienne, au Royaume-Uni comme en France, on pouvait acheter des poupées de papier à fabriquer soi-même. Elles avaient beaucoup de succès. Elles étaient imprimées sur du papier épais ou cartonné. Il s'agissait de les découper puis de les assembler.

En France, elles étaient fabriquées à Epinal, grâce à la méthode de la lithographie (litho-, ça veut dire pierre, et -graphie, cela signifie écriture). Tu peux voir comment fonctionnait une presse lithographique ici :

[Imagerie d'Epinal \(clic clic\)](#)

C'est un peu la grand-mère de la photocopieuse.

L'imagerie d'Epinal a aussi créé beaucoup de devinettes illustrées. Sauras-tu trouver les personnages cachés dans ces images ?

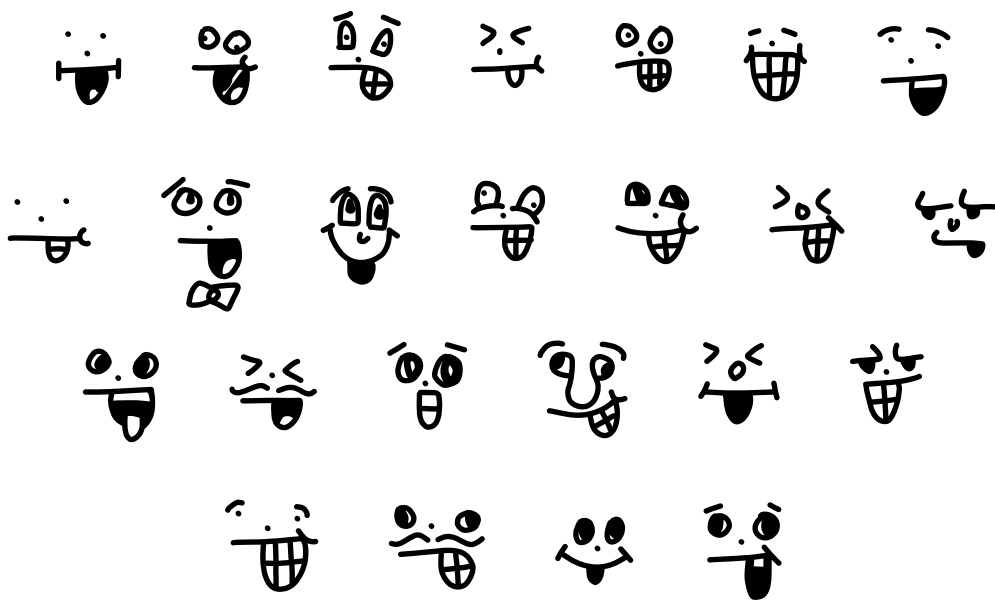


Comme Pâques approche, comme c'est la saison des œufs et des lapins de Pâques, je te propose de créer tes œufs et tes lapins à la manière d'un enfant d'autrefois, de l'époque victorienne, par exemple, avec les personnages de **LEWIS CARROLL**: le lapin blanc et Humpty Dumpty. J'ai utilisé des patrons modernes et des techniques d'autrefois. Des décors d'autrefois, et des décors plus récents, pour raconter des histoires différentes.

Imprime la ou les pages qui t'intéressent pour créer ton décor de Pâques : pantin articulé, Humpty Dumpty à personnaliser et à promener, diorama.

Comme tu le verras, l'expression des personnages est importante !

Tu peux utiliser cette galerie d'émotions pour

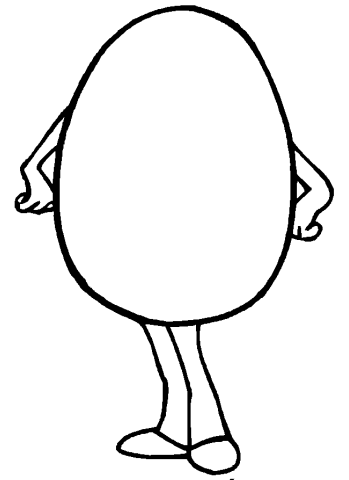


Un court dessin animé a été créé en 1935 par la société Comicolor. Il raconte l'histoire du fils d'Humpty Dumpty, amoureux d'un œuf de Pâques.

Tu peux le voir ici : [court métrage Humpty Dumpty Jr.](#)

Même s'il est en anglais, tu peux le comprendre. Observe aussi les dessins sur les visages des œufs. Qu'as-tu compris ?

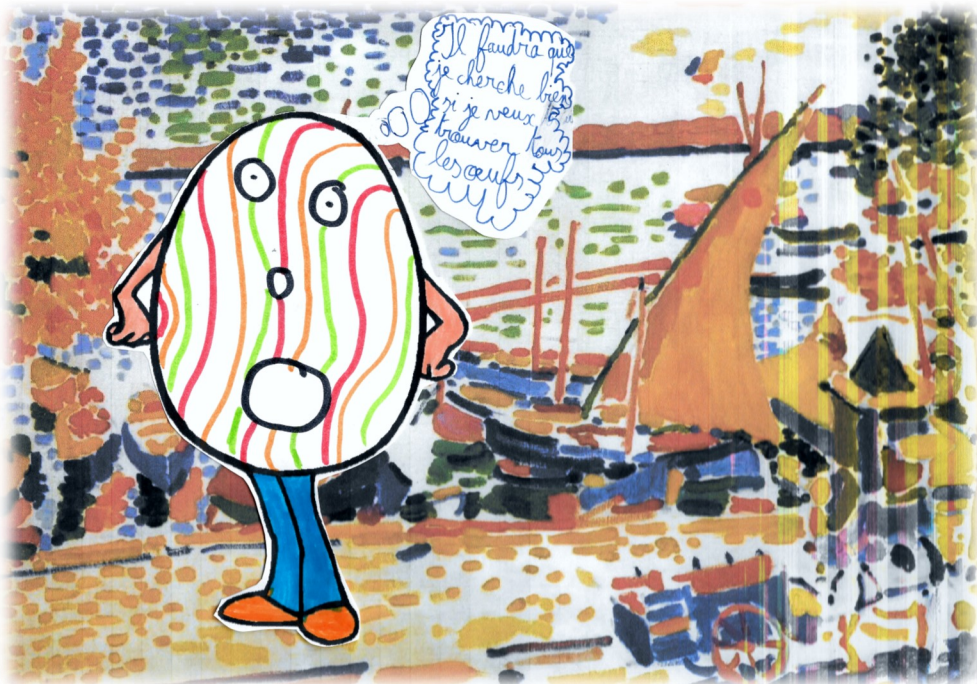
# HUMPTY DUMPTY



EN BALADE

Imprime le fichier « Humpty Dumpty », décore Humpty Dumpty, découpe-le, et colle-le sur le décor de ton choix.

Envoie-moi une photo de ton travail.



# DIORAMA

Imprime le fichier « Diorama », en noir et blanc, colorie puis découpe les personnages de ton choix, et colle-les sur une feuille à l'aide de la petite patte.

Choisis un décor à mettre derrière, puis envoie-moi une photo de ton travail !



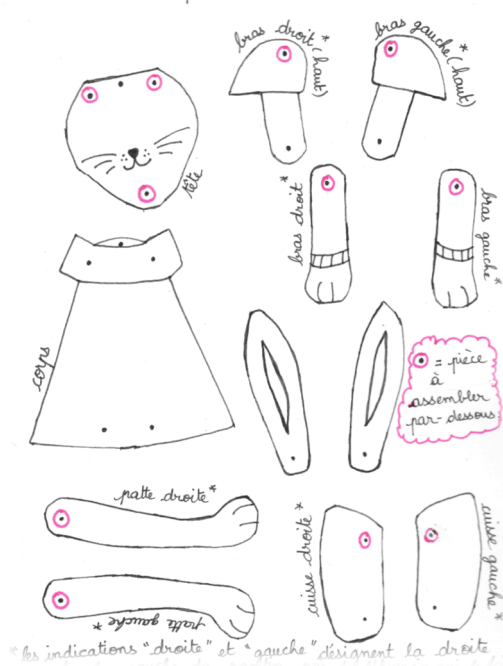
# PANTINS ARTICULÉS

Imprime le fichier « Pantin » de ton choix, ou reproduis-le.

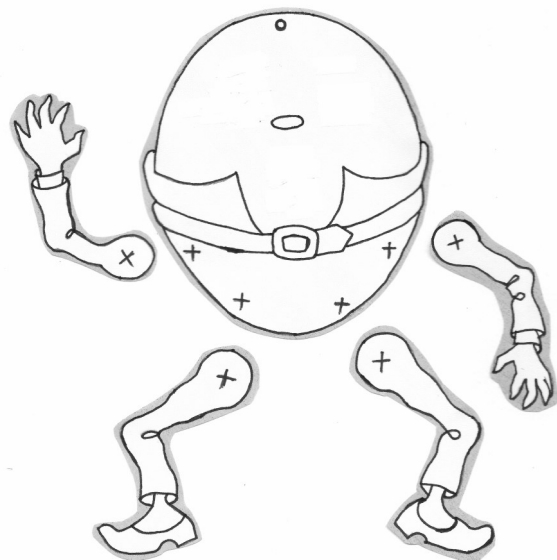
Colle cette feuille sur une feuille de papier à dessin ou sur du carton.

Décore et découpe chaque pièce.

## Pantin Lapin



Assemble les pièces à l'aide d'attaches-parisiennes (il en existe de plus discrètes que les miennes, des colorées, aussi).



+ = point d'assemblage  
o = point d'attache d'une ficelle

Envoie-moi une photo de ton travail.

