



# Infos écoles n°17

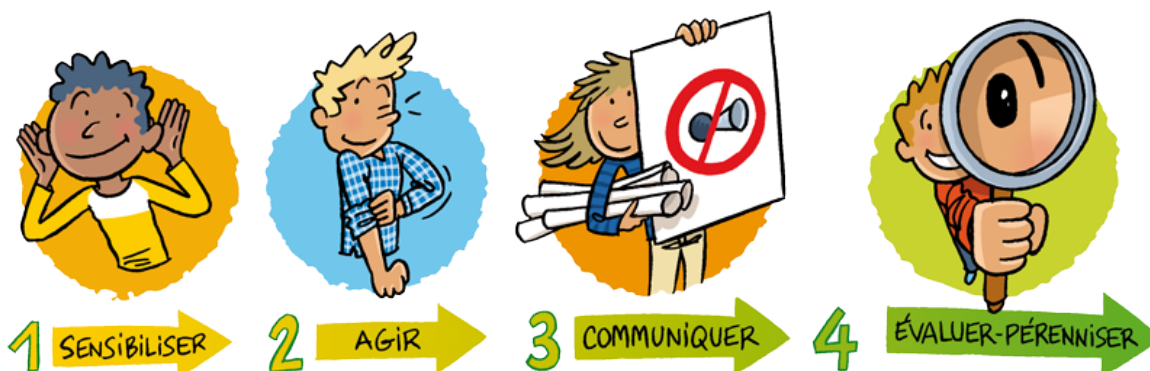
Avril 2016

*A destination des enseignants du premier degré*

## INFOS

### Réduire le bruit dans sa classe

Améliorer l'environnement sonore en classe pour le bien-être de tous, c'est POSSIBLE ! Découvrez les 4 étapes pour un plan d'actions efficace en cliquant sur le lien suivant: <http://bruitalecole.be/agir/> ou en consultant le dossier joint en annexe.



### Formation « pour une communication bienveillante au service de relations conflictuelles »

Il reste deux places pour deux personnes intéressées par cette formation.  
Voir la fiche descriptive en annexe. Inscriptions sur Formélie.

### 10 conditions pour susciter la motivation des élèves

Un Article de François Muller suite à la conférence de Rolland Viau du Département de pédagogie, Université de Sherbrooke.

### Partir à l'étranger / Erasmus plus

La prochaine date de dépôt de candidature pour l'appel à proposition 2017 devrait être fixée autour du 31 Janvier 2017. Le processus de candidature étant assez long, Fabrice Abadie, chef de projet SILC, invite les collègues des écoles à y réfléchir dès le retour des vacances de printemps et se tient à la disposition de tous pour répondre aux interrogations et aider à élaborer leur projet. Consulter [Formations Erasmus SILC](#)

### 1<sup>ère</sup> semaine des langues vivantes

Un grand rendez-vous se profile au mois de mai 2016 : La 1<sup>o</sup> « semaine des Langues Vivantes » du 9 au 13 Mai. N'hésitez pas à nous faire part de vos idées et projets pour lesquels Christine Rohmer pourrait vous aider à faire vivre les langues.

### Ré enchanter l'Ecole

Le numéro 6 de la newsletter de Ré enchanter L'École est paru. [Réenchanter l'École - Newsletter n°6](#)

Vous pouvez aussi vous procurer le texte entier de la démarche initiée par notre secrétaire général Pascal Balmand ainsi que les affiches.

## AGENDA

Mercredi 4 mai : atelier suppléants sciences

Du 9 au 13 mai : formation chefs d'établissement 1<sup>ère</sup> année

## A LIRE AU B.O.

### La circulaire de rentrée 2016

[http://www.education.gouv.fr/pid285/bulletin\\_officiel.html?cid\\_bo=100720](http://www.education.gouv.fr/pid285/bulletin_officiel.html?cid_bo=100720)

Trois orientations pour les écoles au cœur de cette circulaire :

- **Une École qui se transforme** : nouveaux programmes, nouveaux cycles, nouveau livret scolaire, développement de l'enseignement des langues vivantes avec, pour aider aux enseignements, une banque d'outils sur Eduscol. Le rôle essentiel joué par l'école maternelle dans la lutte contre les inégalités est réaffirmé. Le plan numérique et le parcours d'éducation artistique et culturelle se poursuivent.
- **Une École inclusive pour la réussite de tous** avec en points de vigilance la lutte contre le décrochage scolaire, la lutte contre les inégalités sociales, l'accompagnement des élèves à besoins éducatifs particuliers, la mise en œuvre du parcours éducatif de santé...
- **Une École qui fait vivre les valeurs de la République** avec la mise en place du parcours citoyen, l'éducation aux médias et à l'information, la transmission des valeurs de la République, l'instauration d'un climat scolaire apaisé et favorable aux apprentissages.

### Journée des arts à l'école

[http://www.education.gouv.fr/pid285/bulletin\\_officiel.html?cid\\_bo=101205](http://www.education.gouv.fr/pid285/bulletin_officiel.html?cid_bo=101205)

Les écoles et les établissements scolaires mettront en place la seconde édition de la Journée des arts à l'École **entre le 17 mai et la fin de l'année scolaire 2015-2016.**

**Les ressources Eduscol pour la mise en œuvre des nouveaux programmes** ont pour objectifs de vous permettre de vous approprier l'esprit et les intentions des nouveaux programmes, en repérer les continuités et les nouveautés, définir des programmations et des progressions pédagogiques, identifier les objectifs d'apprentissage, les stratégies d'étayage, les modalités d'entraînement et d'évaluation, en prenant en compte la diversité des élèves, accompagner la construction, la mise en œuvre et l'animation des situations d'enseignement, approfondir leur connaissance des contenus d'enseignement.

**Ces ressources constituent une aide pour la mise en œuvre des nouveaux programmes, dans le respect de la liberté pédagogique des enseignants.**

[Ressources d'accompagnement cycle 2, 3 et 4 - Eduscol](#)

## ANNONCES

**Erratum pour Recherche de tables** : sur la lettre Infos écoles n° 16, le numéro de téléphone de l'école Saint Cyr de Moréac est erroné. Veuillez-nous en excuser. Le bon numéro est le suivant : **02 97 60 10 26.**

### **Nouveau site pour « Bienvenue à la ferme »**

<http://www.fermes-pedagogiques-bretagne.fr/>

Les chambres d'agriculture de Bretagne ont construit ce nouveau site qui présente les activités des fermes pédagogiques du réseau « Bienvenue à la ferme »