

CONSTITUTION DE JEUNES COLONIES

(Nuclei – Essaims artificiels)



Ecole d'Apiculture des Ruchers du Sud
luxembourg

Pourquoi créer de jeunes colonies?

- ▣ Pour agrandir son rucher
- ▣ Pour sélectionner les meilleures souches de son rucher
- ▣ Pour avoir une réserve de colonies
- ▣ Pour avoir une réserve de reines
- ▣ Une manière d'assainir ses colonies
- ▣ Prévenir l'essaimage dans son rucher
- ▣ Tout cela à la fois ou en partie

La création de jeunes colonies fait partie d'une gestion saine et efficace d'un rucher.

Qu'est-ce qu'une colonie?

- ▣ Une ruche / ruchette (un abri)
- ▣ Des cires bâties contenant du couvain :
 - ✓ Du couvain ouvert
 - ✓ Du couvain operculé
- ▣ Des cires contenant de la nourriture (nectar et pollen)
- ▣ Des cires à bâtir
- ▣ Des abeilles (butineuses, jeunes abeilles d'intérieur)
- ▣ Une reine
- ▣ (Des mâles)

Quand peut-on constituer de jeunes colonies?

A peu près tout au long de la saison apicole

MAIS le mieux est

Durant la période d'élevage naturel

➤ Période d'essaimage (mai – juin)

Pourquoi cette période?

- ▣ Les colonies arrivent à leur apogée.
- ▣ Elles sont encore tournées vers l'élevage.
- ▣ Les jeunes colonies ainsi créées de même que les colonies souches auront le temps de se développer correctement avant la fin de saison.

Quelles sont les conditions qui favorisent la réussite d'une telle opération?

- ▣ Le choix de la période
- ▣ La disponibilité de nourriture (nectar / pollen)
- ▣ Les colonies souches sont très populeuses
- ▣ Les colonies souches sont de très bonnes colonies
- ▣ Pouvoir minimiser la période d'orphelinage.
- ▣ Une bonne météo
- ▣ La nouvelle colonie est très populeuse

Ce qu'il ne faut pas faire

- ▣ Utiliser des colonies sans valeur
- ▣ Utiliser des cellules royales d'essaimage
- ▣ Ne pas renforcer la jeune colonie avec des ouvrières d'intérieur
- ▣ prendre un cadre de couvain avec la reine de la souche (sauf si voulu)
- ▣ Créer les ruchettes tardivement
- ▣ Créer un colonie en septembre et la laisser élever une reine.

Différentes possibilités pour créer vos ruchettes

A partir d'une colonie:

- ▣ Votre meilleure colonie
- ▣ Vous la diviser en 2 ou 3....
 - mais attention plus vous divisez, plus les jeunes colonies mettrons du temps à se développer.
- ▣ Vous laissez les jeunes colonies élever une reine
- ▣ Introduction d'une reine ou CR d'élevage.
- ▣ Méthode de glissement / emplacement de la souche / autre emplacement

Différentes possibilités pour créer vos ruchettes

A partir de plusieurs ruches (écrémage)

- ▣ Création d'une jeune colonie
- ▣ Avec / sans reine
- ▣ Reine d'élevage / CR

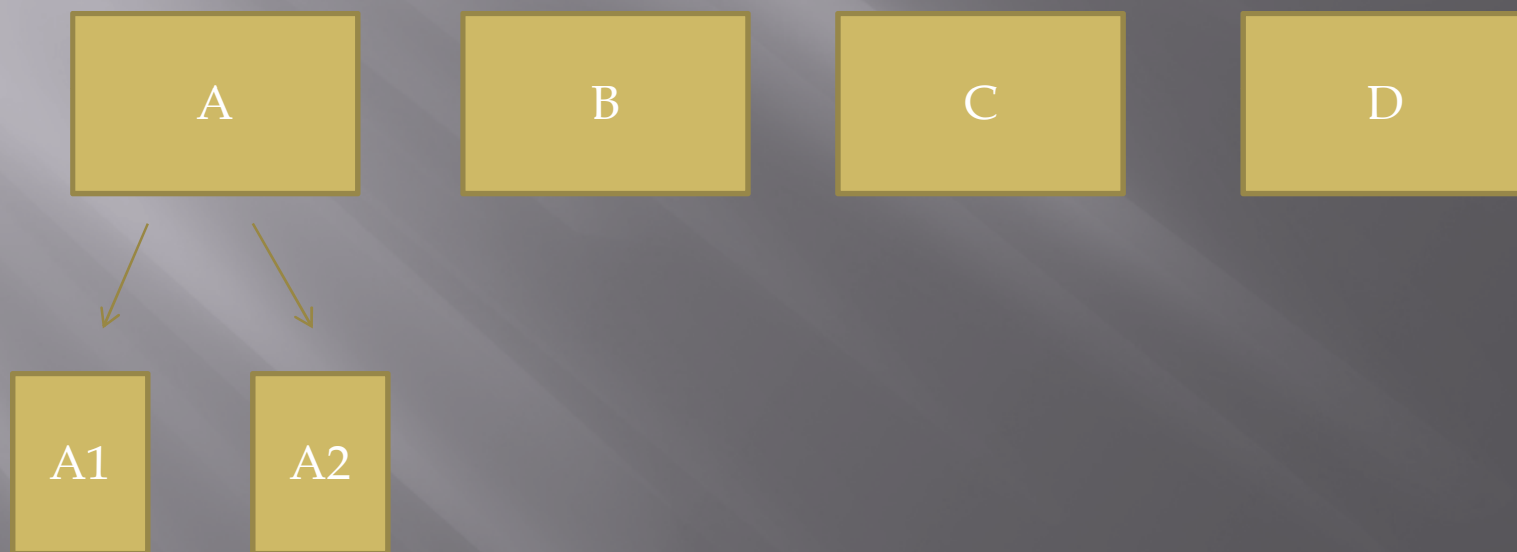
Diviser votre meilleure colonie en 2,3 ... petites colonies

Diviser votre meilleure colonie en 2,3...



- ▣ La colonie A est votre meilleure colonie
- ▣ C'est elle que vous choisissiez pour ses qualités
 - Douceur, récolte, couvain compact, tenue des cadres....

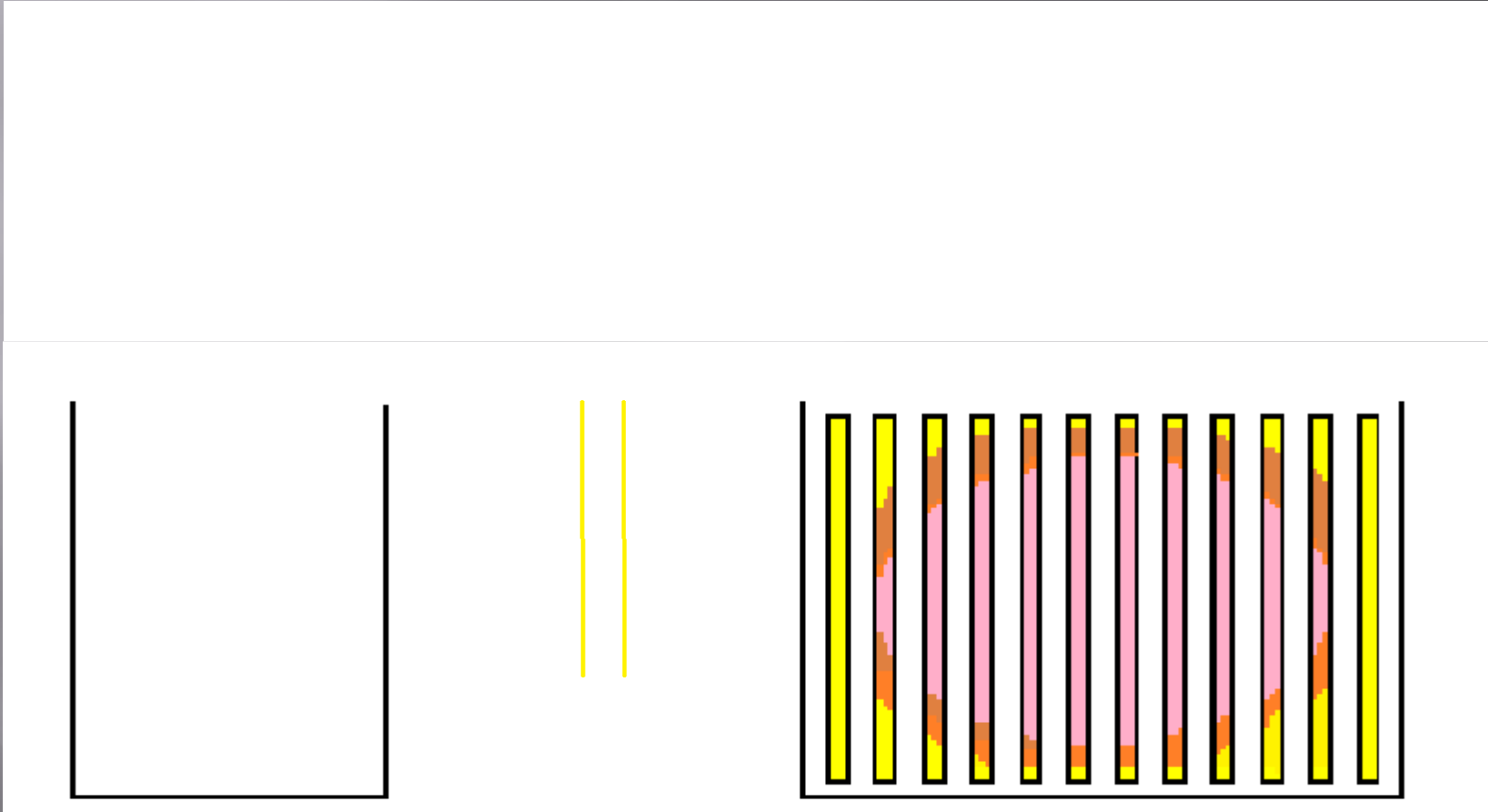
Diviser votre meilleure colonie en 2,3...



Diviser votre meilleure colonie en 2,3...

- ▣ Il s'agit de diviser votre colonie en 2, 3 ... parties égales
- ▣ Même nombre de cadres de couvain
- ▣ Même nombre de cadres de nourriture
- ▣ Division en parts égales des butineuses et des abeilles d'intérieur.
- ▣ On sait où se trouve la reine ou non

En Pratique:



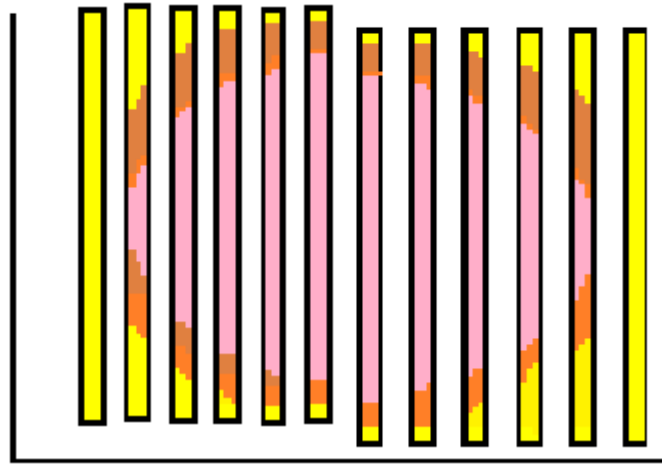
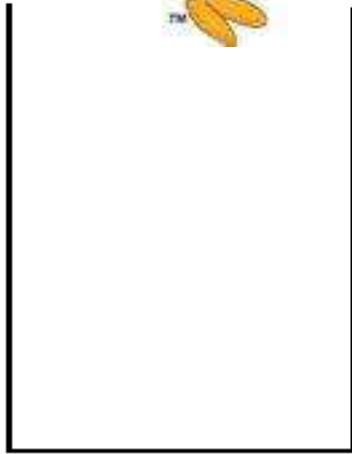
En pratique

- ▣ Trouver la reine et l'écarter si nécessaire.
- ▣ Transvaser cadres de nourriture et de couvain avec leurs abeilles, de manière équitable et en reconstituant le nid à couvain de façon logique (boule).
- ▣ Secouer les abeilles de 3 ou 4 cadres de hausses minimum (jeunes abeilles).
- ▣ Placer une cire gaufrée dans chaque nouvelle colonie.
- ▣ Si couvain ouvert, quelques jours + tard, enlever les CR avant d'introduire une CR d'élevage.

En pratique

- ▣ Si la souche devient trop petite, alors transvaser en ruchette.
- ▣ Sinon placer une CG et une partition pour diminuer le volume.
- ▣ Choix entre introduction de reine / CR ou élevage par la ruchette.

Diviser votre meilleure colonie en deux



Diviser votre meilleure colonie en deux

- ▣ 1^{ère} possibilité: A1 & A2 à l'emplacement de la souche A.



Les 2 colonies sont à l'emplacement de la souche

- ▣ Les butineuses vont se partager entre les deux colonies.
- ▣ Mais il subsistera une préférence pour la partie qui a conservé la reine.
- ▣ La colonie qui a conservé la reine se développera plus rapidement.

Diviser votre meilleure colonie en deux

▣ 2^{ième} possibilité:

- A1 à la place de la souche
- A2 plus loin à un nouvel emplacement.



Dans ce cas:

A1 récupère toutes les butineuses: elle sera vite sur pied.

A2 perd ses butineuses.

- Effondrement de la colonie et beaucoup de temps pour se refaire.
- Ici il est encore + important d'avoir beaucoup de jeunes abeilles et de couvain naissant.
- Peut être intéressant que cette partie conserve la reine ou qu'elle récupère 1 jeune reine en ponte.

Diviser votre meilleure colonie en deux

- ▣ 3^{ième} possibilité: méthode du glissement
 - A1 reste à la place de la souche.
 - A2 prend la place d'une autre colonie forte.



Division par glissement

- ▣ A1 récupère toutes les butineuses de la souche (A).
 - A1 va se refaire rapidement, même si elle est orpheline.
- ▣ A2 récupère toutes les butineuses de la colonie C.
 - A2 va se refaire rapidement, même si elle est orpheline.
- ▣ C va aussi se refaire rapidement car elle est forte et possède 1 reine.

ECRÉMAGE DES COLONIES.

Prendre un cadre dans différentes
ruches afin de créer un essaim artificiel.

Ecrémage des colonies

- ▣ Pour constituer la colonie il nous faut:
 - Deux à trois cadres de couvain.
 - Un à deux cadre de nourriture.
 - Une cire gaufrée.
 - Beaucoup de jeunes abeilles
 - (Une reine ou une cellule royale operculée)

NB: si élevage de la reine, prévoir un cadre de couvain ouvert (larves de 3jours) de sa meilleure ruche.

Ecrémage des colonies

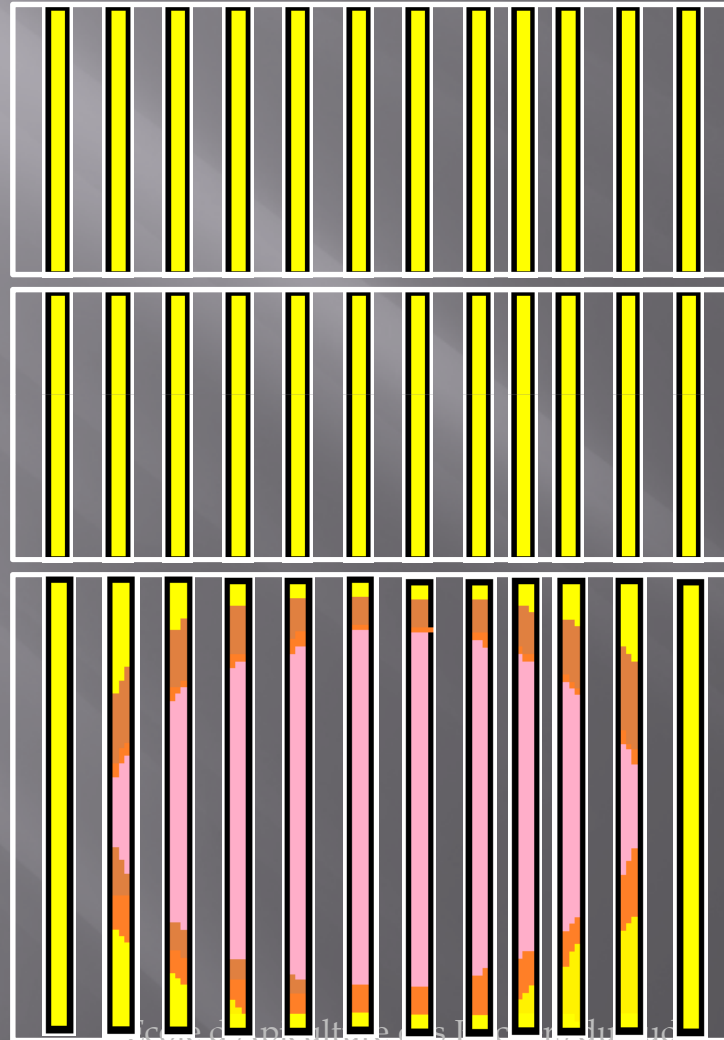
Avant de commencer:

Trouver la reine (dans chaque ruche) et l'écarter sur son cadre pour être certain de ne pas la transférer dans la ruchette.

En pratique

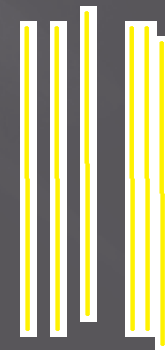
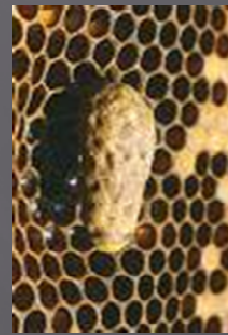
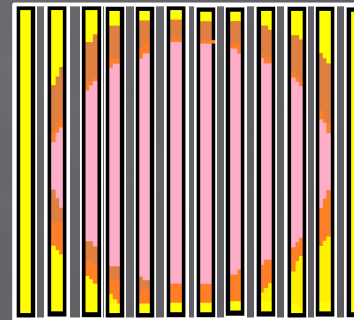
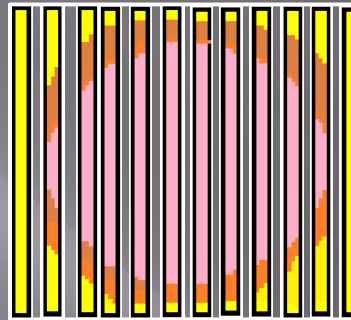
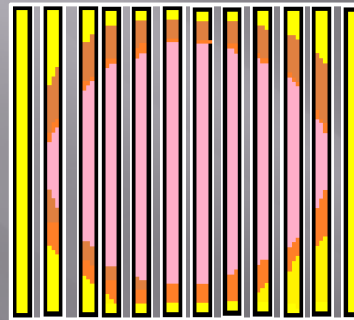
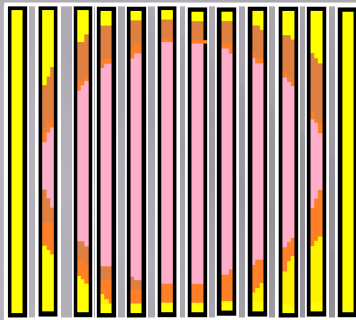
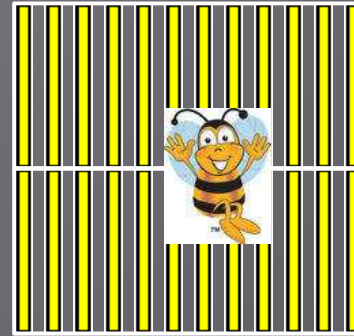
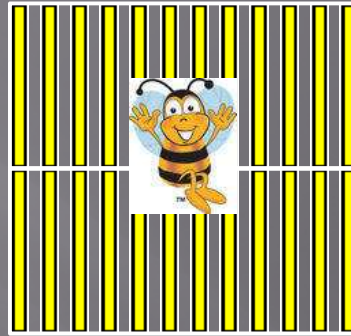
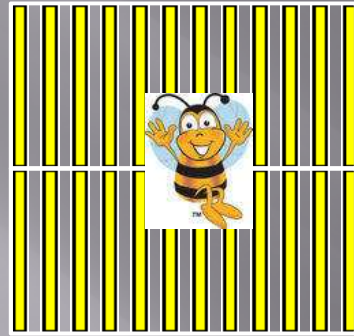
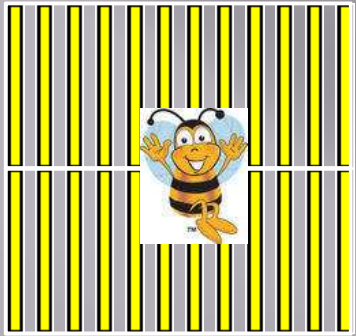
- ▣ On prélève un ou plusieurs cadres dans plusieurs colonies.
- ▣ Toujours le même principe, il faut de la nourriture, du couvain et des abeilles.
- ▣ Ensuite il faut soit une reine, soit une CR ou encore un cadre de larves < 3jours.
- ▣ Le prélèvement des jeunes abeilles peut se faire à partir d'une colonie différente de celles où on enlève 1 cadre.

Ecrémage des colonies



le site de la population des colonies luxembourgeoises

luxembourg



Ecole d'Apiculture des Ruchers du Sud
luxembourg

Les avantages de cette méthode (écrémage)

- ▣ Ne déforce pas les colonies. Elle continueront à participer aux différentes miellées.
- ▣ L'écémage fait partie de la lutte « active » contre l'essaimage.
- ▣ On obtient facilement une jeune colonie très forte.

Quelle que soit la méthode: Ne pas sous-estimer la désertion des butineuses

- ▣ La colonie s'effondre à tous les coups
- ▣ Pour y palier:
 - Beaucoup de jeunes abeilles
 - Couvain naissant
 - Passage en cave noire et fraîche durant 48h
 - Placement de la ruchette à + de 5 km de la souche
 - Méthode du glissement.

Si vous souhaitez laisser la jeune colonie élever une reine à partir de son couvain

- ▣ Prendre soins de placer au moins les abeilles de 4 cadres de hausse.
- ▣ Introduire un cadre de couvain (larves < 3 jours) dans la ruchette préalablement découpé jusqu'au bord du couvain.
- ▣ Ce cadre viendra d'une colonie d'exception.
- ▣ Quelques jours + tard, ne conserver que la + belle CR. Si CR sur d'autres cadres, les supprimer.

NB: le CR en surplus peuvent être utilisées pour d'autres ruchettes.

Et après ?

- ▣ Agrandissement des nouvelles colonies?
- ▣ Isolation / chaleur?
- ▣ Reine / ponte?
- ▣ Nourriture?
- ▣ Pillage?
- ▣ Varroa?
- ▣ Gestion des cires?

Cas particulier: les paquets d'abeilles

- ▣ Il s'agit de créer un essaim nu, sans cadres, avec ou sans reine. (habituellement sans reine)
- ▣ Prélever les abeilles de plusieurs cadres (de hausses) afin d'obtenir environ 1 kg d'abeilles.



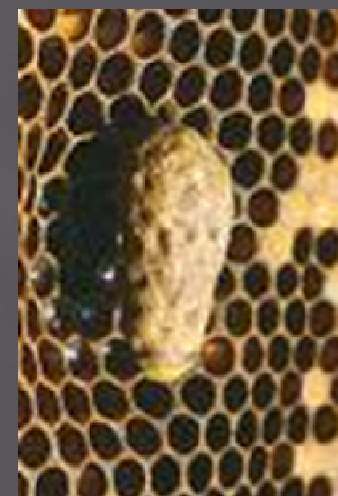
Ne pas oublier dans la gestion de son rucher:

- ▣ Soit la colonie se tourne vers la production de miel, soit elle se tourne vers l'élevage.
- ▣ Il faudra donc choisir entre les deux en fonction de son objectif.

Merci



Ecole d'Apiculture des Ruchers du Sud
luxembourg



Ecole d'Apiculture des Ruchers du Sud
luxembourg