



Maîtrise de la langue française

Lecture / Ecriture

Distinguer entre la lettre et le son qu'elle transcrit / Connaître les correspondances entre les lettres et les sons / Déchiffrer des mots réguliers inconnus / Ecrire sous la dictée des syllabes, des mots et de courtes phrases / Ecrire de manière autonome des mots simples

Outils pour
l'enseignant

Leçon 1

45 min

Le phonème

Objectifs

identifier et localiser un phonème dans un mot
prononcer le phonème étudié correctement

Découverte du phonème

L'enseignant fait écouter une chanson ou lit une comptine :

« Quel son entendez-vous le plus souvent dans cette chanson / comptine ? »



10 min

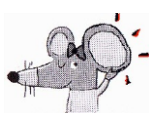
L'enseignant propose une 2^{ème} écoute :

« Vous allez garder dans votre tête au moins 2 mots contenant le son [...] »

Pour chaque mot contenant le son étudié, l'enseignant demande à l'élève interrogé de dénombrer les syllabes du mot et de localiser le phonème étudié dans le mot.

Matériel

- CD Découvrir les phonèmes en chantant
- CD 30 phonèmes en 30 comptines
- CD 30 phonèmes en 30 chansons
- livre « Le moulin à paroles »

Jeux phonologiques

Devinettes:

L'enseignant lit des devinettes dont les réponses contiennent le son étudié.

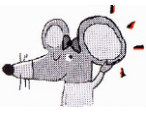


5 min

Pour chaque réponse, il fait dénombrer les syllabes du mot et localiser le phonème étudié.

Matériel

- fiche de préparation du son étudié



Jeux phonologiques

Pigeon vole :

Les élèves posent les mains sur la table et ferment les yeux.

« Je vais vous lire une liste de mots. Quand vous entendrez le son [...], vous devez lever les mains pour l'attraper. Si vous n'entendez pas le son [...], vous laissez les mains posées sur la table. »

Matériel



- fiche de préparation du son étudié
- images aimantées pour tableau



20 min

Paires phonologiques:

L'enseignant demande aux élèves de remplacer un son par le son étudié dans un mot.

« Je vais vous lire des mots. Dans ces mots, vous allez devoir « effacer » le son [...] et le remplacer par le son [...] pour fabriquer un nouveau mot. »

Virelangues

L'enseignant lit et fait répéter un court virelangue contenant le son étudié.

Classement d'images

L'enseignant affiche des images au tableau :

« Vous devez classer ces images au bon endroit : j'entends le son [...] ou e n'entends pas le son [...] » puis pour les images de la colonne « j'entends le son » il fait dénombrer les syllabes localiser le son étudié.

Entraînement



10 min

L'enseignant distribue la fiche, fait lire et reformuler les consignes.

Il vérifie que les élèves reconnaissent bien tous les dessins.

Les élèves travaillent individuellement.

Matériel



- fiche d'exercices photocopiée « J'entends le son [...] »

Leance 2

40 min

La correspondance grapho-phonétique

Objectifs

découvrir, reconnaître et mémoriser le ou les graphèmes correspondant au phonème étudié

identifier le ou les graphèmes étudiés dans différents systèmes d'écriture



Découverte du graphème

L'enseignant lit le petit jeu introducteur (cf FDP) et demande aux élèves des mots contenant le son étudié. Il écrit les mots proposés au tableau (une dizaine) en utilisant différents systèmes d'écriture (script, cursive, majuscule, minuscule).



15 min

Pour chaque mot, il fait dénombrer les syllabes et les représente par un carré puis il fait localiser le phonème dans la bonne syllabe à l'aide d'une croix.

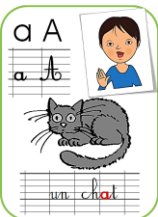
Il relit ensuite les syllabes contenant le son et demande aux élèves quelle lettre fait le son étudié dans cette syllabe. Il l'entoure en rouge.

Lorsque ce travail a été fait pour tous les mots, il demande aux élèves quelle est la lettre (ou quelles sont les lettres) qui permet de faire le son étudié et il l'écrit en rouge dans au tableau.

Matériel



- fiche de préparation du son étudié



Lecture de l'affiche son

Apprentissage de la correspondance graphème-phonème

L'enseignant accroche l'affiche du son étudié au tableau et la lit aux élèves avec les gestes :

« Quand j'entends (montrer les oreilles) le son [...] (faire le geste Borel-Maisonny), je vois (montrer les yeux) la lettre ... comme dans le mot « ... » »

exemple : Quand j'entends le son [a], je vois la lettre a comme dans le mot chat ».

Il fait répéter plusieurs fois et interroge individuellement les élèves.

Apprentissage du mot repère

1^{er} trimestre : Les élèves « photographient » le mot repère en observant et en répétant le nom des lettres pendant que l'enseignant les pointe au tableau plusieurs fois.

2^{ème}/3^{ème} trimestre : Les élèves mémorisent l'orthographe du mot syllabe par syllabe.

Les élèves s'entraînent à écrire le mot plusieurs fois sur leur ardoise avec/sans modèle.

Matériel



- affiche du son étudié
- ardoise

10 min



10 min

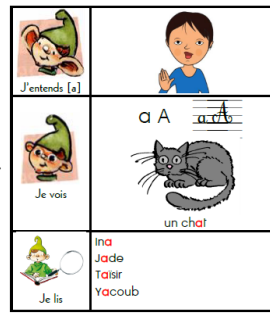


Lecture de la leçon

Les élèves collent la leçon dans leur cahier. Ils la lisent individuellement puis collectivement avec la maîtresse.



5 min



Matériel

- fiche leçon
- cahier de leçons

Leçon 3

50 min

La combinatoire

Objectifs

lire et écrire des syllabes et des mots simples contenant le son étudié
mémoriser les principaux assemblages syllabiques



Découverte des principaux assemblages syllabiques

L'enseignant fait répéter la leçon du son étudié plusieurs fois à l'aide de l'affiche.



20 min

L'enseignant fait lire toutes les syllabes qu'il peut constituer avec les sons précédemment étudiés à l'aide du syllabaire.

L'enseignant dicte toutes les syllabes qu'il peut constituer avec le son étudié.
Les élèves les écrivent sur l'ardoise, correction collective immédiate.

Matériel

- fiche de préparation du son étudié
- affiche du son étudié
- syllabaire
- ardoise



Entraînement

L'enseignant fait lire et reformuler les consignes de la fiche d'exercices.



15 min

Il s'assure que les élèves reconnaissent tous les dessins.
Les élèves réalisent le travail individuellement.



15 min

L'enseignant fait lire la page consacrée au son étudié dans le Livret d'entraînement à la lecture ou sur la fiche photocopiée.

Matériel

- fichier ou fiche photocopiée
- livret d'entraînement à la lecture ou fiche de lecture photocopiée

Leance 4

30 min

Encodage

2^{ème} et

3^{ème}

trimestre

Objectifs

mémoriser les principaux assemblages syllabiques

écrire sous la dictée des syllabes et des mots simples contenant le son étudié

écrire de manière autonome des mots simples contenant le son étudié



Dictée de syllabes et de mots

Les élèves écrivent, sous la dictée de l'enseignant des syllabes, des mots et une phrase contenant le son étudié.



L'enseignant s'appuie sur les geste Borel-Maisonny pour aider les élèves en difficulté.

15 min

Matériel

- fiche de préparation du son étudié
- cahier d'exercices



Encodage de mots

L'enseignant fait nommer une fois tous les dessins de la fiche puis demande aux élèves d'écrire les mots sous chaque illustration.



Correction collective immédiate au tableau : les élèves recopient le mot s'ils ont fait une erreur.

10 min

Matériel

- fiche d'exercices photocopiée
- cahier d'exercices