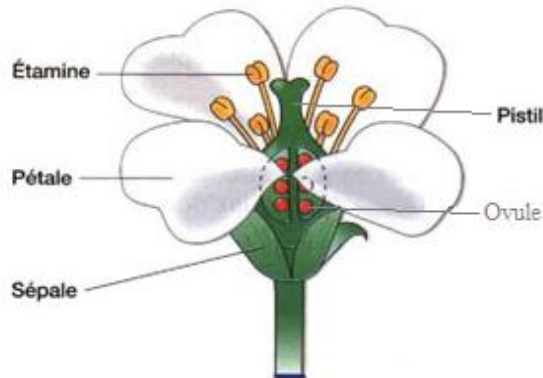


1d

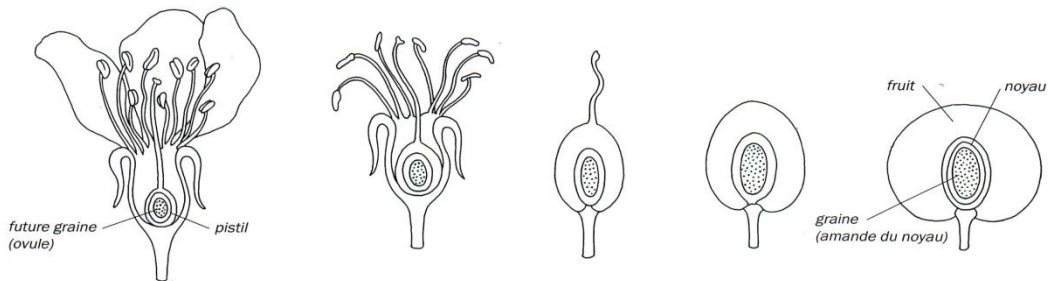
Leçon n°4 : De la fleur au fruit



Schéma d'une fleur:



Voici une fleur de cerisier, colorie le pistil et ce qu'il devient en rouge:



Après être pollinisée, les fleurs fanent, leur **pistil** se transforme en **fruit**.
L'**ovule** contenu dans le pistil devient alors une **graine**.