

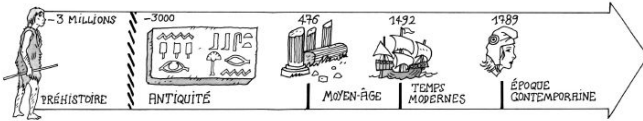
Le cirque



Repères

où ? Musée d'Orsay, Paris, France.

quand ? 1897



qui ? Georges Seurat



Description de l'œuvre

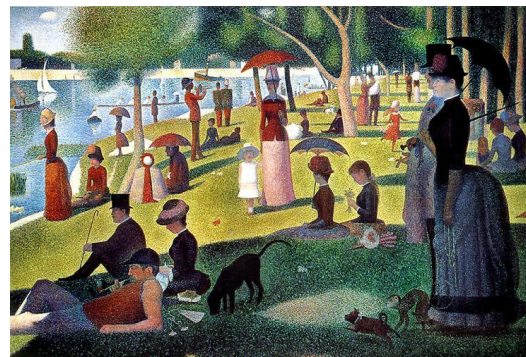
Contexte de l'œuvre

Seurat est un peintre néo-impressionniste. Il utilise une technique particulière : le pointillisme, qui consiste à appliquer sur la toile de minuscules points de couleurs pures. Vues avec un certain recul, ces touches rassemblées constituent des formes, des zones d'ombre et de lumière. Seurat a également peint un tableau nommé Un dimanche après-midi à l'île de la Grande Jatte dont la scène se situe à Neuilly.



★
<http://mimeluneek.blogspot.com>

Pour aller plus loin...



Détail →



Un dimanche après-midi à l'île de la Grande Jatte, 1884.

Mon appréciation de l'œuvre