

Machine à laver

Chargement avant



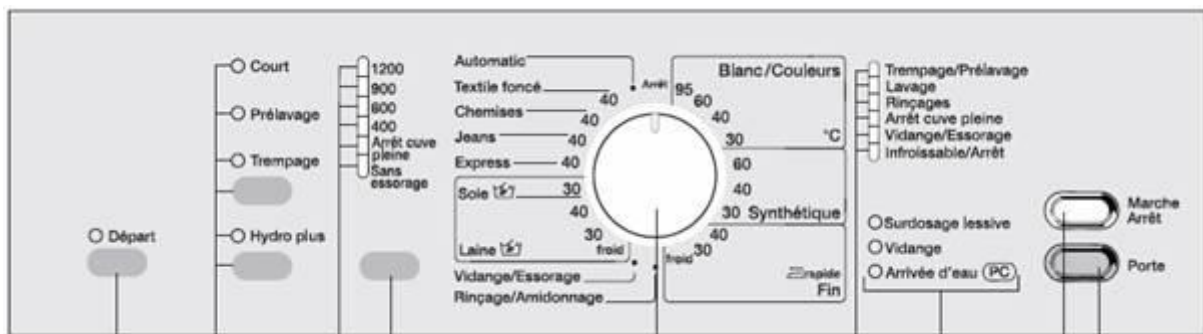
Chargement par le haut





le tambour

Tableau de commande



Les **boutons du bandeau de commande** permettent d'accéder aux programmes ainsi qu'aux autres fonctionnalités optionnelles : départ différé, rinçage supplémentaire, pré lavage, trempage... Un bouton marche / arrêt lance ou arrête la machine.

Energie

ENERGIA · ΕΝΕΡΓΙΑ · ENERGIJA
ENERGUA · ENERGY · ENERGIE · ENERGI

XYZ
kWh/annum

VWXYZ
L/annum

Y,Z
kg

ABCDEFG

YZdB

YZdB

2010/XYZ

Énergie

Lavo-lingo

| | |
|---|--|
| Fabricant Modèle | |
| Économe A B C D E F G | A |
| Peu économe | |
| Consommation d'énergie kWh/cycle <small>(sur la base des essais obtenus pour le cycle blanc 60°C dans des conditions d'essai normales)</small> La consommation réelle dépend des conditions d'utilisation de l'appareil | 0.95 |
| Efficacité de lavage <small>A: plus élevé 0: plus faible</small> | A B C D E F G |
| Efficacité d'essorage <small>A: plus élevé 0: plus faible</small> Vitesse d'essorage (tr/min) | A B C D E F G 1200 |
| Capacité (blanc kg) Consommation d'eau L | 5,0 48 |
| Bruit [dB(A) re 1 pW] | Lavage 51 Essorage 65 |

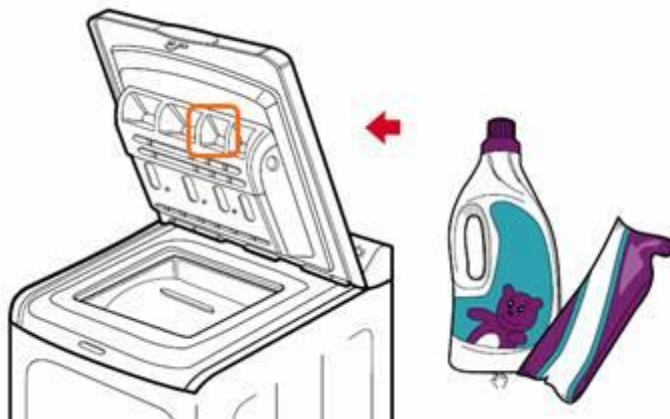
Norme EN 60456
Directive 95/10/CE relative à l'étiquetage des lave-linge

Laver le linge

1. Ouvrir la machine et mettre le linge



2. Mettre la lessive dans le réservoir



3. Refermer hublot, capot, réservoir



4. Sélectionner le programme de lavage



5. Appuyer sur marche

