

La frise historique : Activité 2

<http://2maitressesalacampagne.eklablog.com>

CM2



Voici une frise historique que tu vas devoir compléter.

PLACE les dates des évènements sur cette frise et DONNE lui un nom.

S'il s'agit d'une période, COLORIE la sur la frise, et colorie de la même couleur l'évènement.



1888 : Abolition de l'esclavage au Brésil.

1833-1838 : Abolition de l'esclavage dans les colonies anglaises.

1848 : Abolition de l'esclavage en France.

1815 : Abolition de la traite en France mais l'esclavage continue.

1817 -1830 : Abolition de l'esclavage dans la plupart des pays d'Amérique Latine.

1802 : Rétablissement de l'esclavage et de la traite dans les colonies françaises.

1807 : Abolition de la traite aux Etats-Unis et en Angleterre.

1811 : Abolition de la traite au CHILI.

1794 : Abolition de l'esclavage dans les colonies françaises.

La frise chronologique : Activité 3 CM2

<http://2maitressesalacampagne.eklablog.com>



1. CLASSE les images suivantes en fonction du type de trace du passé.

1

2

3

La frise chronologique : Activité 3 CM2

<http://2maitressesalacampagne.eklablog.com>



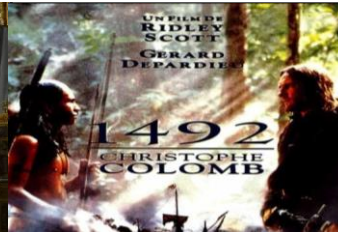
Forum romain



Journal



Napoléon 1^{er}



Film 1492



Cratère de Vix



Photo de la gare du Havre



La liberté guidant le peuple



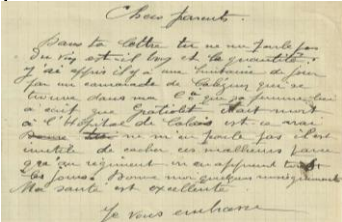
Ecriture Egyptienne



Pyramide



Affiche du centenaire



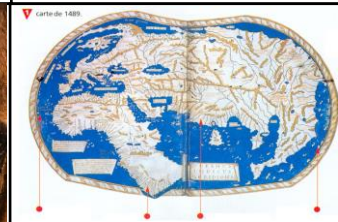
Lettre d'un soldat



Le pont du Gard



Grotte de Lascaux



Carte du monde



Biface

Enquête chronologique : Activité 4

CM2



<http://2maitressesalacampagne.eklablog.com>

Tu vas construire ta frise chronologique personnelle.

D'abord, **CHERCHE** ce que veut dire chronologique et note ici sa définition.

NOTE ensuite les années en haut de la frise, en commençant par ton année de naissance.

Enfin, **ECRIS** des évènements importants qui te concernent dans les cases.

COLORIE ensuite la case de la frise où tu es entré(e) au CP en vert, et en jaune celle où tu es entré(e) en CM2

Combien d'années représente cette frise ? **ECRIS** la réponse. _____