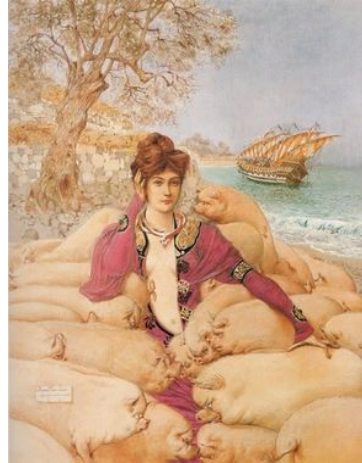


## SEANCE 4 : Victimes de la magie de Circé

Relis le chant X (p.66-69), lignes 1 à 83

### QUESTIONS :

1. Comment les Grecs se retrouvent-ils chez Circé ? Cite les différentes étapes et relève les mots permettant de les relier entre elles.
2. Quelle expression qualifie l'attitude des compagnons d'Ulysse lorsqu'ils rencontrent Circé ?
3. Selon toi, pourquoi les Grecs ne se méfient pas de Circé ?
4. Comment parvient-elle à les piéger ?
5. En quoi sont-ils transformés ? Que ressentent-ils alors ?
6. Qu'arrive-t-il à Ulysse ? De quelles qualités fait-il preuve ?
7. Cherche le sens étymologique du mot *monstre*. Pourquoi peut-on alors dire que les Grecs sont des monstres dans ce passage ?
8. Quels éléments du tableau représentent le pouvoir de Circé ?
9. Quels éléments peuvent être inquiétants ?
10. Cette représentation de la sorcière correspond-elle à ce qu'on imagine ? Explique ta réponse.



## SEANCE 4 : Victimes de la magie de Circé

Relis le chant X (p.66-69), lignes 1 à 83

### QUESTIONS :

1. Comment les Grecs se retrouvent-ils chez Circé ? Cite les différentes étapes et relève les mots permettant de les relier entre elles.
2. Quelle expression qualifie l'attitude des compagnons d'Ulysse lorsqu'ils rencontrent Circé ?
3. Selon toi, pourquoi les Grecs ne se méfient pas de Circé ?
4. Comment parvient-elle à les piéger ?
5. En quoi sont-ils transformés ? Que ressentent-ils alors ?
6. Qu'arrive-t-il à Ulysse ? De quelles qualités fait-il preuve ?
7. Cherche le sens étymologique du mot *monstre*. Pourquoi peut-on alors dire que les Grecs sont des monstres dans ce passage ?
8. Quels éléments du tableau représentent le pouvoir de Circé ?
9. Quels éléments peuvent être inquiétants ?
10. Cette représentation de la sorcière correspond-elle à ce qu'on imagine ? Explique ta réponse.

