

LITTERATURE Le vent se lève de Marie Saabach		PS MS	Entrées : par les sons	Période 3
S1	Repérer les événements météorologiques : indépendamment du livre : à partir d'un paysage sonore reprenant les sons de la météo => acquérir du vocabulaire, ressentir des émotions	<p>Ecoute du paysage sonore « le vent se lève » :</p> <p>1ère écoute : en entier. 1^{ers} commentaires</p> <p>2ème écoute : mettre en ordre les images météo : soleil, vent, tonnerre, orage, grêle, la pluie perle, l'arc en ciel (le soleil revient)</p> <p>Prolongement : en motricité : exprimer avec son corps les différents éléments météo :</p> <ul style="list-style-type: none"> - les effets sur nous : comment on se sent ? - les effets sur nous : ce que l'on fait sous l'effet de la météo 		
S2	Découvrir l'histoire Repérer les différents éléments de l'histoire et leur devenir	<p>Les images du livre sont étalées sur la table. Chaque enfant dispose d'un élément qu'il doit retrouver dans l'image : arbre, maison, jardin, petite fille, chien, ou cerf-volant : commentaires sur chaque élément dans chaque image.</p> <p>Que se passe-t-il ? => mise en évidence du devenir de chacun avec l'orage</p>		
S3	Lecture de l'album	Au regroupement : lecture de l'album		
S4	Fixer le vocabulaire	Jeu de mémoire : fixer le vocabulaire		
S5	Reprise de l'album	Raconter en autonomie + coin écoute		



Le soleil brille.



Le vent se lève.



L'orage éclate.



La grêle crépite.



Le temps est ensoleillé.



Le temps est venteux.



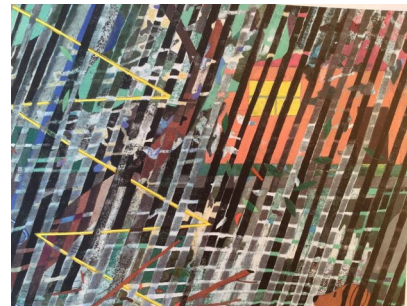
Le temps est orageux



La grêle



La brume se disperse



La pluie



Les nuages s'éloignent



Un arc-en-ciel



Le temps est brumeux. Le brouillard



Le temps est pluvieux.



Le temps est nuageux



Un arc-en-ciel.

Règle du jeu de memory : associer les cartes parlant de la même météorologie.

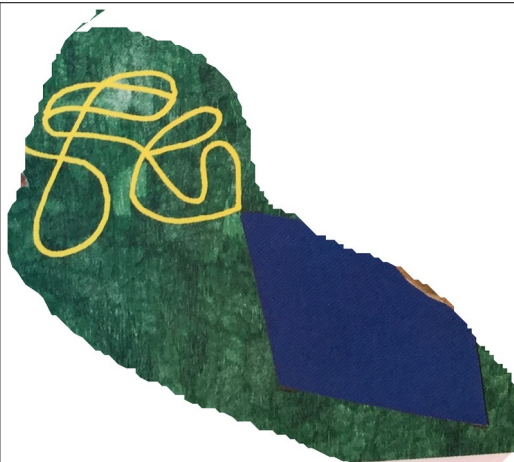
Cartes éléments à retrouver pour atelier échelonné



La petite fille



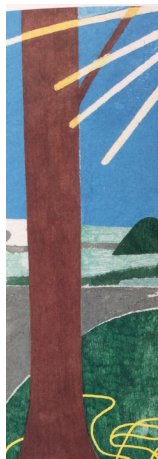
Le chien



Le cerf-volant



La maison



L'arbre



Le jardin