

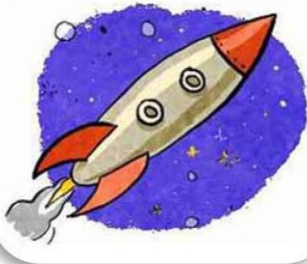


Le son

f



J'écris le plus souvent **f** ou **ff**
et quelquefois **ph**.



une **f**usée



une **f**ée



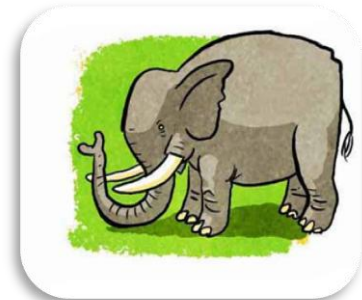
un **coff**re



le **feu**



un **pho**que



un élé**ph**ant

Mes mots outils :

fin, fois, afin, enfin, neuf, fort, alphabet

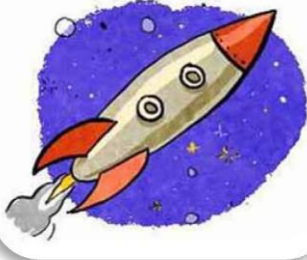


Le son

f



J'écris le plus souvent **f** ou **ff**
et quelquefois **ph**.



une **f**usée



une **f**ée



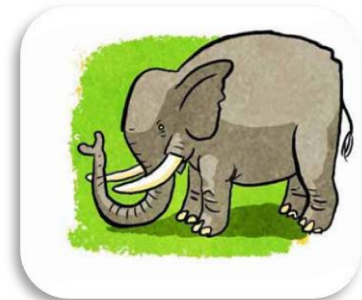
un **coff**re



le **feu**



un **pho**que



un élé**ph**ant

Mes mots outils :

fin, fois, afin, enfin, neuf, fort, alphabet