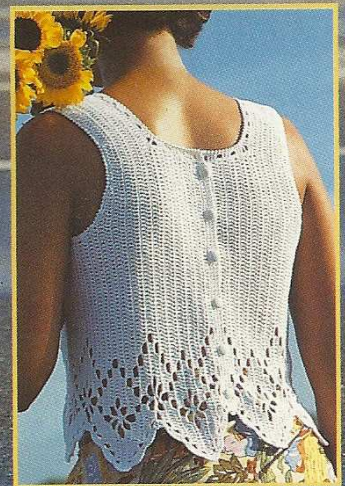


Pastel, ajourée,
raffinée :
la maille crochet...
à croquer en toute
féminité !



prima la forme
aime brassière

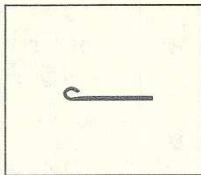


7 - Petit haut en réf. **Perlé 5**.
Boutons commercialisés
chez Phildar.





7
PETIT HAUT
 N°276-T5-313



■ **TAILLES**

1) 34/36 2) 38/40 3) 42/44 4) 46/48

Voir tableau des tailles page 1

■ **QUALITE PHILDAR (nombre de pelotes)**

| QUALITE | COLORIS | 34/36 | 38/40 | 42/44 | 46/48 |
|---------|---------|-------|-------|-------|-------|
| PERLE 5 | BLANC | 4 | 4 | 4 | 5 |

Composition du modèle: 100% Coton

■ **CROCHET**

N° 2,5

■ **FOURNITURES**

Commercialisées chez Phildar
 6 boutons blanc réf: 475-710-(0)032

■ **POINTS EMPLOYES**

M. en l'air - M. serrées - M. coulées

Brides: 1 jeté, piquer le crochet dans 1 m., ramener 1 boucle, 1 jeté, tirer le fil à travers les 2 premières boucles, 1 jeté, tirer le fil à travers les 2 dernières boucles se trouvant sur le crochet. - **Double-Bride:** 2 jetés, piquer le crochet dans 1 m., ramener 1 boucle, 1 jeté, ramener le fil à travers 2 boucles, 1 jeté, ramener le fil à travers 2 boucles, 1 jeté, ramener le fil à travers les 2 dernières boucles se trouvant sur le crochet. - **Pt d'écrevisse:** Ce pt s'obtient en faisant un rg de m. serrées de gauche à droite et non pas de droite à gauche comme il se fait normalement.

Frise en pt fantaisie (voir diagramme):

1er rg: 9 brides, 3 m. en l'air, passer 3 m., 9 brides, 5 m. en l'air, passer 5 m., 3 m. serrées, 5 m. en l'air, passer 5 m., 10 brides

2e rg: 4 m. en l'air pour tourner, passer 3 brides, 1 bride sur chacune des 7 brides suivantes, 3 brides dans l'arceau de 5 m., 5 m. en l'air, 1 m. serrée sur la m. serrée centr. du rg précédent, 5 m. en l'air, 3 brides dans l'arceau de 5 m., 1 bride sur chacune des 6 brides suivantes, 3 m. en l'air, passer 3 m., 3 brides dans l'arceau de 3 m., 9 brides.

3e rg: 12 brides, 3 brides dans l'arceau de 3 m., 3 m. en l'air, passer 3 brides, 1 bride sur chacune des 6 brides suivantes, 3 brides dans l'arceau de 5 m., 3 m. en l'air, 3 brides dans l'arceau de 5 m. suivant, 1 bride sur chacune des 7 brides suivantes, passer 2 m., 1 double-bride sur la dernière bride du rg précédent.

4e rg: 4 m. en l'air pour tourner, passer 3 brides, 1 bride sur chacune des 7 brides suivantes, 3 brides dans l'arceau de 3 m., 3 m. en l'air, passer 3 brides, 1 bride sur chacune des 3 brides suivantes, 3 m. en l'air, passer 3 m., 3 brides dans l'arceau de 3 m., 3 m. en l'air, passer 3 m., 12 brides.

5e rg: 9 brides, 3 m. en l'air, passer 3 m., 3 brides dans l'arceau de 3 m., 1 bride sur chacune des 3 brides suivantes, 3 brides dans l'arceau de 3 m., 5 m. en l'air, passer 3 m., 3 brides dans l'arceau de 3 m., 1 bride sur

chacune des 7 brides suivantes, passer 2 m., 1 double-bride sur la dernière bride du rg précédent.

6e rg: 4 m. en l'air pour tourner, passer 3 brides, 1 bride sur chacune des 4 brides suivantes, 5 m. en l'air, 1 m. serrée dans l'arceau de 5 m., 5 m. en l'air, passer 3 m., 1 bride sur chacune des 6 brides suivantes, 3 brides dans l'arceau de 3 m., 3 m. en l'air, passer 3 m., 6 brides.

7e rg: 3 brides, 3 m. en l'air, passer 3 m., 3 brides dans l'arceau de 3 m., 1 bride sur chacune des 6 brides suivantes, 5 m. en l'air, 1 m. serrée dans l'arceau de 5 m., 1 m. serrée sur la m. suivante, 1 m. serrée dans l'arceau suivant, 5 m. en l'air, passer 3 m., 1 bride sur la dernière bride du rg précédent.

8e rg: 6 m. en l'air pour tourner, 3 brides dans l'arceau de 5 m., 5 m. en l'air, 1 m. serrée sur la m. serrée centr., 5 m. en l'air, 3 brides dans l'arceau de 5 m., 1 bride sur chacune des 6 brides suivantes, 3 m. en l'air, passer 3 m., 3 brides dans l'arceau de 3 m., 3 brides.

9e rg: 6 brides, 3 brides dans l'arceau de 3 m., 3 m. en l'air, passer 3 m., 1 bride sur chacune des 6 brides suivantes, 3 brides dans l'arceau de 5 m., 3 m. en l'air, 3 brides dans l'arceau suivant, 3 brides, 4 brides dans l'arceau de 6 m., 2 m. en l'air 1 double-bride dans l'arceau de 6 m.

10e rg: 6 m. en l'air pour tourner, 3 brides dans l'arceau de 2 m., 1 bride sur chacune des 7 brides suivantes, 3 m. en l'air, passer 3 m., 3 brides dans l'arceau de 3 m., 3 m. en l'air, passer 3 m., 1 bride sur chacune des 3 brides suivantes, 3 m. en l'air, passer 3 m., 3 brides dans l'arceau de 3 m., 9 brides.

11e rg: 12 brides, 3 brides dans l'arceau de 3 m., 3 m. en l'air, passer 3 m., 3 brides dans l'arceau de 3 m., 1 bride sur chacune des 3 brides suivantes, 3 brides dans l'arceau suivant, 5 m. en l'air, passer 3 m., 1 bride sur chacune des 7 brides suivantes, 3 brides dans l'arceau de 6 m., 2 m. en l'air 1 double-bride dans l'arceau de 6 m.

12e rg: 6 m. en l'air pour tourner, 3 brides dans l'arceau de 2 m., 1 bride sur chacune des 7 brides suivantes, 5 m. en l'air, 1 m. serrée dans l'arceau de 5 m., 5 m. en l'air, passer 3 m., 1 bride sur chacune des 6 brides suivantes, 3 brides dans l'arceau de 3 m., 3 m. en l'air, passer 3 m., 12 brides.

13e rg: 9 brides, 3 m. en l'air, passer 3 m., 3 brides dans l'arceau de 3 m., 1 bride sur chacune des 6 brides suivantes, 5 m. en l'air, 1 m. serrée dans l'arceau de 5 m., 1 m. serrée sur la m. suivante, 1 m. serrée dans l'arceau suivant, 5 m. en l'air, passer 3 m., 1 bride sur chacune des 7 brides suivantes, 3 brides dans l'arceau de 6 m.

Répéter toujours du 2e au 13e rg

■ **Coquilles de finition de la frise (voir diagramme):**

Attention: suivant le départ de ch. taille le démarrage de la coquille sera différent.

1 m. serrée sur la 1ère m. serrée des 6 rgs de finition de la bande de boutonnage dos 6 brides en piquant le crochet sous la 1ère m. serrée du 3e rg, °1 m. serrée dans l'arceau de 6 m., *6 brides sous la double-bride, 1 m. serrée dans l'arceau de 6 m.*, répéter de * à* 2 fs, puis sur la pointe sous la 1ère bride faire 6 brides, 1 m. serrée dans l'arceau de 6 m., *6 brides sous la double-bride, 1 m. serrée dans l'arceau de 6 m.*, répéter de * à* 2 fs, 3 brides sous la bride du creux de la pointe°, répéter toujours de ° à°

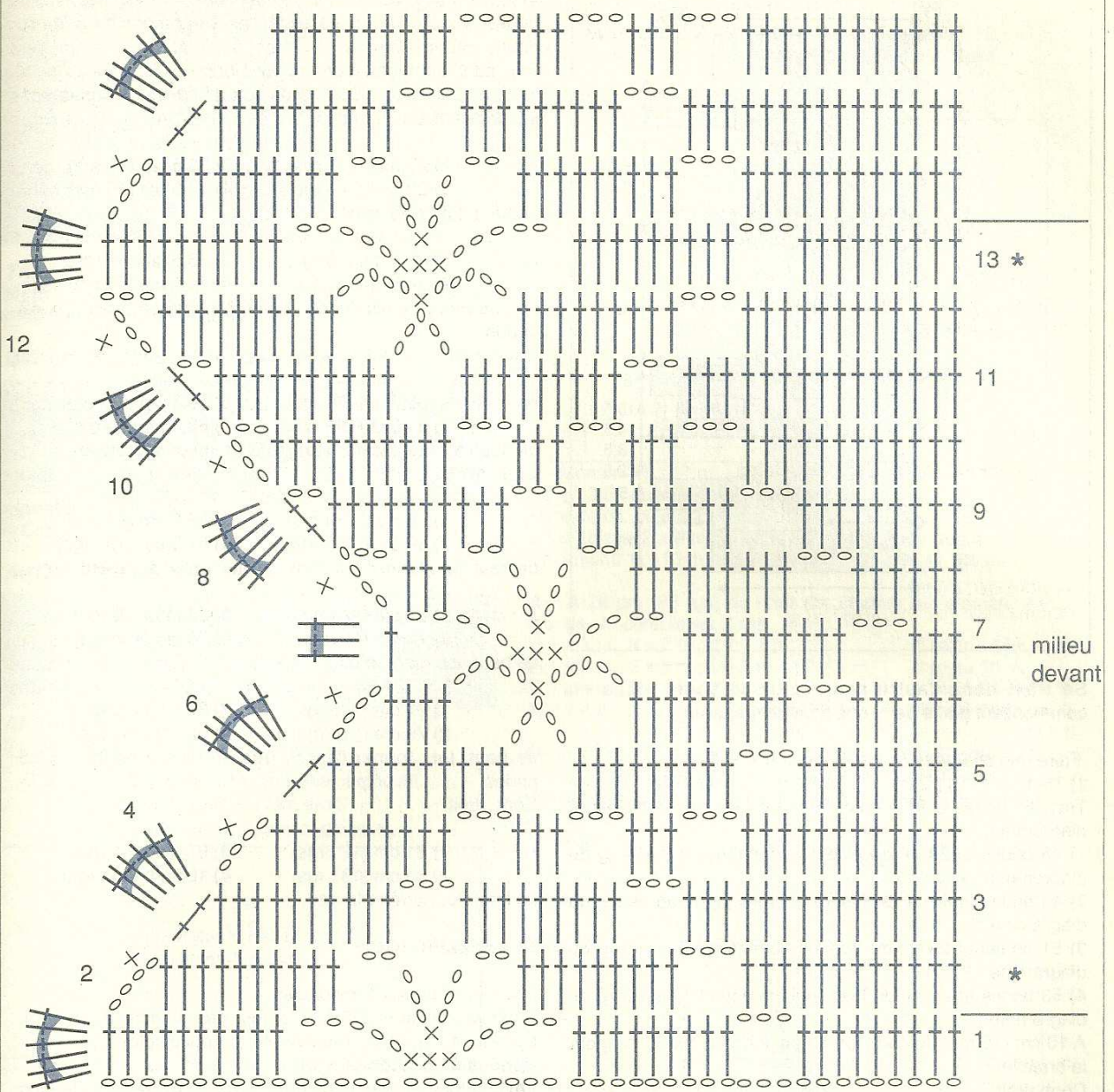
■ **ECHANTILLONS**

Important: ils sont indispensables à la réalisation d'un tricot aux bonnes dimensions: voir page 1

10 cm de brides, crochet n° 2,5 = 25 m. et 15 rgs

17 cm de frise en pt fantaisie, crochet n° 2,5 = 44 m. et 10 cm = 15 rgs

Avez-vous réalisé votre échantillon ?



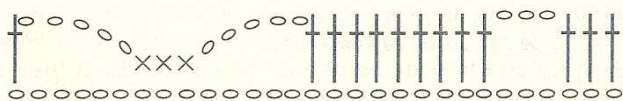
Tric. du 1er au 13e rg, puis répéter du 2e au 13e rg - répéter de * à *

= finition crochet

o = m. en l'air
x = m. serrée

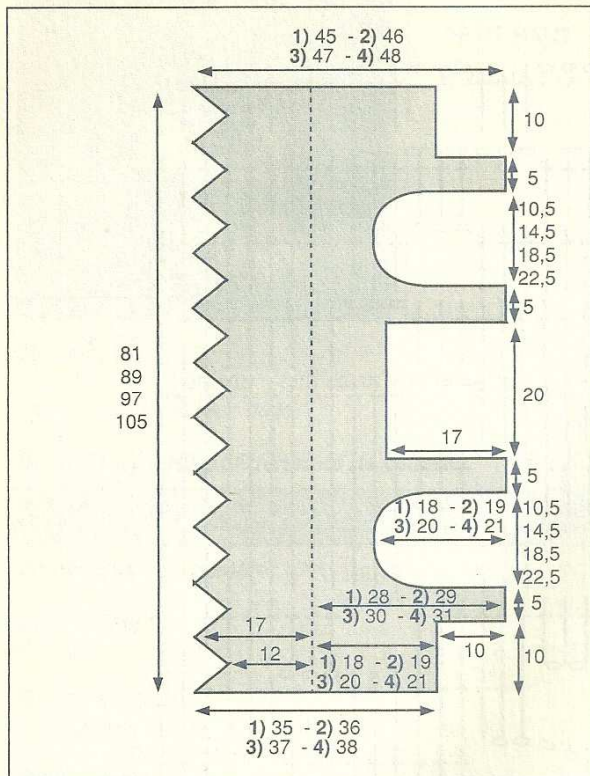
† = bride

‡ = double bride



7e rg départ Tailles 1) 3)
Suivre ensuite l'autre diagramme

■ **DOS et DEVANT**



Se trav. dans l'autre sens et d'une seule pièce en commençant par le demi-dos droit (voir patron)

Faire une chaînette de base, crochet n° 2,5 de:

1) 75 m. 2) 92 m. 3) 80 m. 4) 97 m.

Trav. en brides et frise en pt fantaisie (voir pts employés et diagramme)

1) 46 brides et 29 m. de frise en commençant au 7e rg du diagramme.

2) 48 brides et 44 m. de frise en commençant au 1er rg du diagramme.

3) 51 brides et 29 m. de frise en commençant au 7e rg du diagramme.

4) 53 brides et 44 m. de frise en commençant au 1er rg du diagramme.

A 10 cm (15 rgs) de haut. tot. augm. à droite 1 x 25 m. (pour la bretelle).

Cont. droit.

A 15 cm (22 rgs) de haut. tot., former l'emman. en dim. à droite:

1) ts les rgs: 1 x 31 brides, 1 x 6 brides, 1 x 4 brides, 1 x 2 brides, 1 x 1 bride, puis 2 rgs plus haut: 1 x 1 bride, crocheter 4 rgs droit.

Puis cont. en augm. à droite: 1 x 1 bride, puis 2 rgs plus haut: 1 x 1 bride et ts les rgs: 1 x 2 brides, 1 x 4 brides, 1 x 6 brides et 1 x 31 brides

2) ts les rgs: 1 x 31 brides, 1 x 6 brides, 1 x 4 brides, 1 x 2 brides, 2 x 1 bride, puis ts les 2 rgs: 2 x 1 bride, crocheter 4 rgs droit.

Puis cont. en augm. à droite 1 x 1 bride, puis ts les 2 rgs: 2 x 1 bride, puis ts les rgs: 1 x 1 bride, 1 x 2 brides, 1 x 4 brides, 1 x 6 brides et 1 x 31 brides

3) ts les rgs: 1 x 31 brides, 1 x 6 brides, 1 x 4 brides, 1 x 2 brides, 5 x 1 bride, ts les 2 rgs: 2 x 1 bride, crocheter 4 rgs droit.

Puis cont. en augm. à droite: 1 x 1 bride, puis ts les 2 rgs: 2 x 1 bride, ts les rgs: 4 x 1 bride, 1 x 2 brides, 1 x 4 brides, 1 x 6 brides et 1 x 31 brides

4) ts les rgs: 1 x 31 brides, 1 x 6 brides, 1 x 4 brides, 1 x 2 brides, 6 x 1 bride, ts les 2 rgs: 3 x 1 bride crocheter 4 rgs droit.

Puis cont. en augm. à droite: 1 x 1 bride, puis ts les 2 rgs: 3 x 1 bride, ts les rgs: 5 x 1 bride, 1 x 2 brides, 1 x 4 brides, 1 x 6 brides et 1 x 31 brides

A 1) 25,5 cm (38 rgs) 3) 33,5 cm (50 rgs)
2) 29,5 cm (44 rgs) 4) 37,5 cm (56 rgs)

de haut. tot., cont. droit.

A 1) 30,5 cm (45 rgs) 3) 38,5 cm (57 rgs)
2) 34,5 cm (51 rgs) 4) 42,5 cm (63 rgs)

de haut. tot., former l'encol. devant en dim. à droite 1 x 42 brides.

Cont. droit.

A 1) 50,5 cm (76 rgs) 3) 58,5 cm (88 rgs)
2) 54,5 cm (82 rgs) 4) 62,5 cm (94 rgs)

de haut. tot. augm. à droite 1 x 42 m. (pour la bretelle).

Cont. droit.

A 1) 55,5 cm (83 rgs) 3) 63,5 cm (95 rgs)
2) 59,5 cm (89 rgs) 4) 67,5 cm (101 rgs)

de haut. tot., former l'emman. comme précédemment.

A 1) 66 cm (99 rgs) 3) 82 cm (123 rgs)
2) 74 cm (111 rgs) 4) 90 cm (135 rgs)

de haut. tot., cont. droit.

A 1) 71 cm (106 rgs) 3) 87 cm (130 rgs)
2) 79 cm (118 rgs) 4) 95 cm (142 rgs)

de haut. tot., former l'encol. dos en dim. à droite 1 x 25 brides.

Cont. droit.

A 1) 81 cm (121 rgs) 3) 97 cm (145 rgs)
2) 89 cm (133 rgs) 4) 105 cm (157 rgs)

de haut. tot., arrêter le trav.

■ **ASSEMBLAGE**

Faire les coutures des épaules.

Avec le crochet n° 2,5 faire autour des emman. 1 rg de m. serrées et 1 rg de pt d'écrevisse (voir pts employés).

Bandes de boutonnage dos:

Faire le long du demi-dos droit 6 rgs de m. serrées, le long de demi-dos gauche faire le même trav. en répartissant sur le 4e rg, 6 boutonnères de 3 m. en l'air la 1ère et la dernière boutonnière à 3 m. serrées des bords, les autres espacées régulièrement.

Finition encolure:

1er rg: tout en m. serrées.

2e rg: 3 brides, *2 m. en l'air passer 2 m. 3 brides*, dans ch. angle faire 1 bride au lieu de 3 brides (sans faire de m. en l'air de ch. côté = 3 brides, passer 2 m., 1 bride dans l'angle, passer 2 m., 3 brides).

3e rg: tout en m. serrées.

4e rg: tout en pt d'écrevisse.

Faire la coquille de finition en bas de la frise (voir diagramme et pts employés).

Coudre les boutons.

BETTY