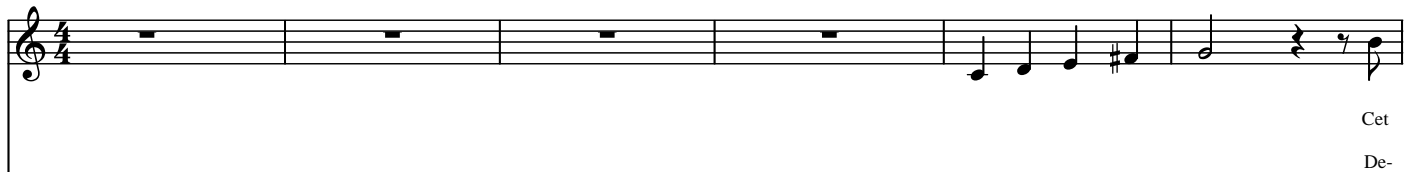


DONNE TON COEUR DONNE TA VIE

Mireille MATHIEU



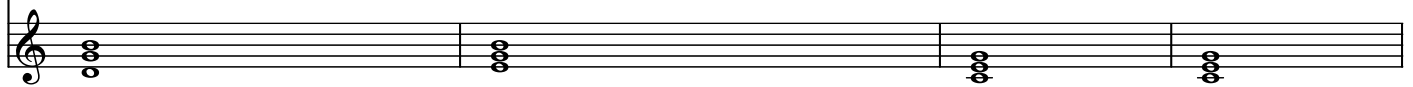
Cet
De-



Sol *Mim* *Do*



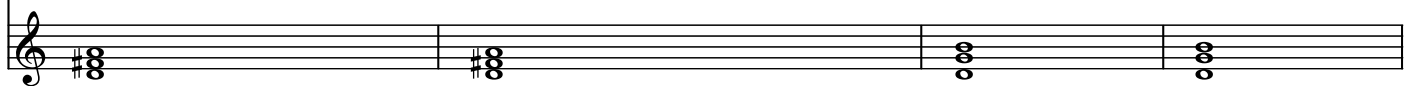
a - mour que j'ai dans le cœur Me fut don - né par u - ne fleur
- puis, j'ai re - gar - dé la vie A - vec des yeux pleins de dou - ceur



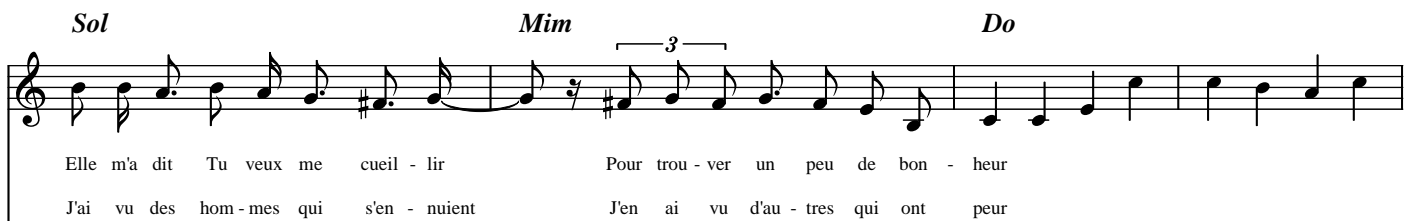
Ré *Ré* *Sol*



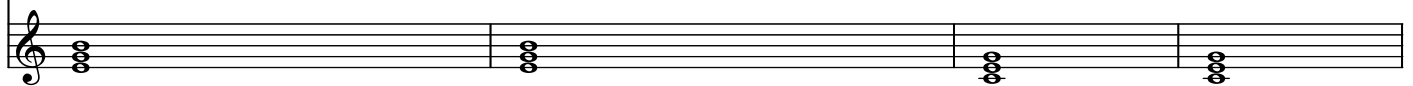
Un jour que j'al - lais là, bles - sée J'ai cru sou - dain la voir pleu - rer
J'ai vu pous - ser dans le dé - sert Des champs de blé, des champs de fleurs



Sol *Mim* *Do*



Elle m'a dit Tu veux me cueil - lir Pour trou - ver un peu de bon - heur
J'ai vu des hom - mes qui s'en - nuient J'en ai vu d'au - tres qui ont peur



Ré

Ré

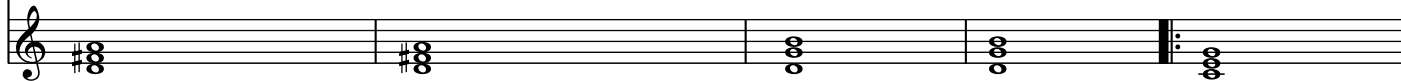
Sol

Do



Il faut ai-mer, non pas dé-truire Il y a trop d'en-fants qui pleurent»
Mais j'at-tends de trou-ver en lui Les mots que di-sait cet-te fleur

Don - ne ton
Don - ne ton
Don - ne ton
Don - ne ton
Don - ne ton
Don - ne ton



Ré

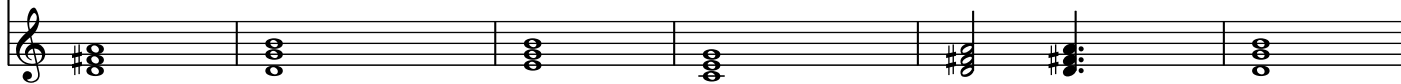
Sol

Mim

Ré



cœur, don - ne ta vie Tu trou - ve - ras la vé - ri - té
cœur, don - ne ta vie Tu con - naî - tras la joie d'ai - mer
cœur, don - ne ta vie Tu trou - ve - ras la vé - ri - té
cœur, don - ne ta vie Tu con - naî - tras la joie d'ai - mer
cœur don - ne ta vie Tu trou - ve - ras la vé - ri - té
cœur don - ne ta vie Tu con - naî - tras la joie d'ai - mer



D.S. ^{Mi9}

