

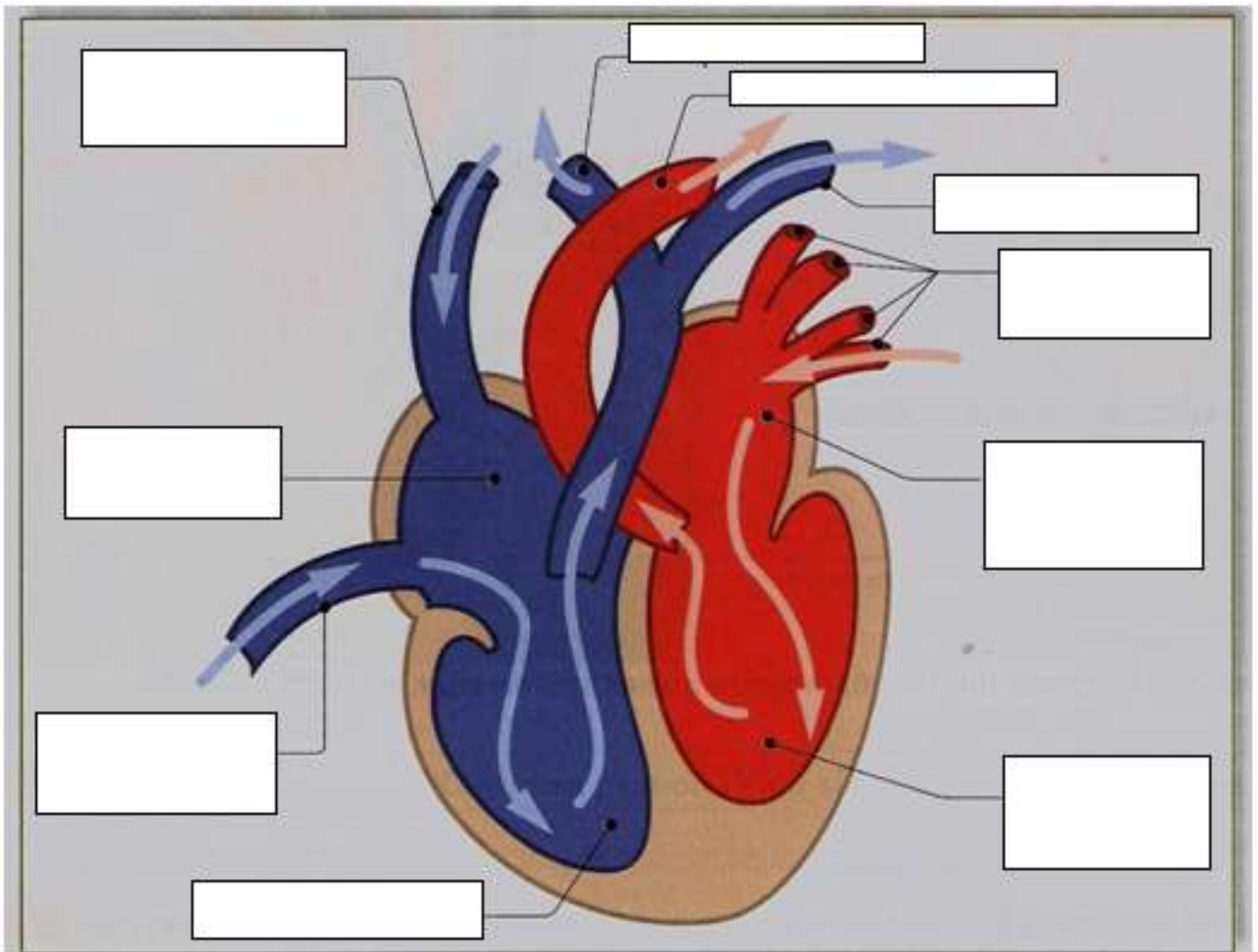
**Evaluation de Sciences :**  
« La circulation sanguine »

<i>Compétences évaluées</i>	A	VA	ECA	NA
Connaître l'appareil circulatoire humain et son principe de fonctionnement (rôle du cœur et des différents vaisseaux).				
Aborder le rôle de la circulation sanguine dans le fonctionnement des organes à partir des poumons et du tube digestif.				

Note : ...../20

**1) Place les noms suivants sur le schéma : ...../10**

*oreillette droite - oreillette gauche - ventricule droit - ventricule gauche -  
artère aorte - artère pulmonaire - veines pulmonaires - veine cave inférieure -  
artère pulmonaire - veine cave supérieure.*



**2) Complète ce texte à trou : ...../4**

ventricules - sens - muscle - artères - contracte - oreillettes - veines - relâche

Le sang circule toujours dans le même \_\_\_\_\_, dans un circuit fermé. Il quitte le cœur par les \_\_\_\_\_ et y revient par des \_\_\_\_\_.

Le cœur est un \_\_\_\_\_ : il se \_\_\_\_\_ et se \_\_\_\_\_ de façon rythmique, ceci permet la circulation du sang.

Il possède 4 parties : 2 \_\_\_\_\_ (gauche et droite) et 2 \_\_\_\_\_.

**3) Donne la définition des mots suivants : ...../3**

Veine :

---

---

---

Artère :

---

---

---

Capillaire :

---

---

---

**4) Explique le rôle des globules rouges, des globules blancs et des plaquettes dans le sang : ...../3**

---

---

---

---

---

---

---

---