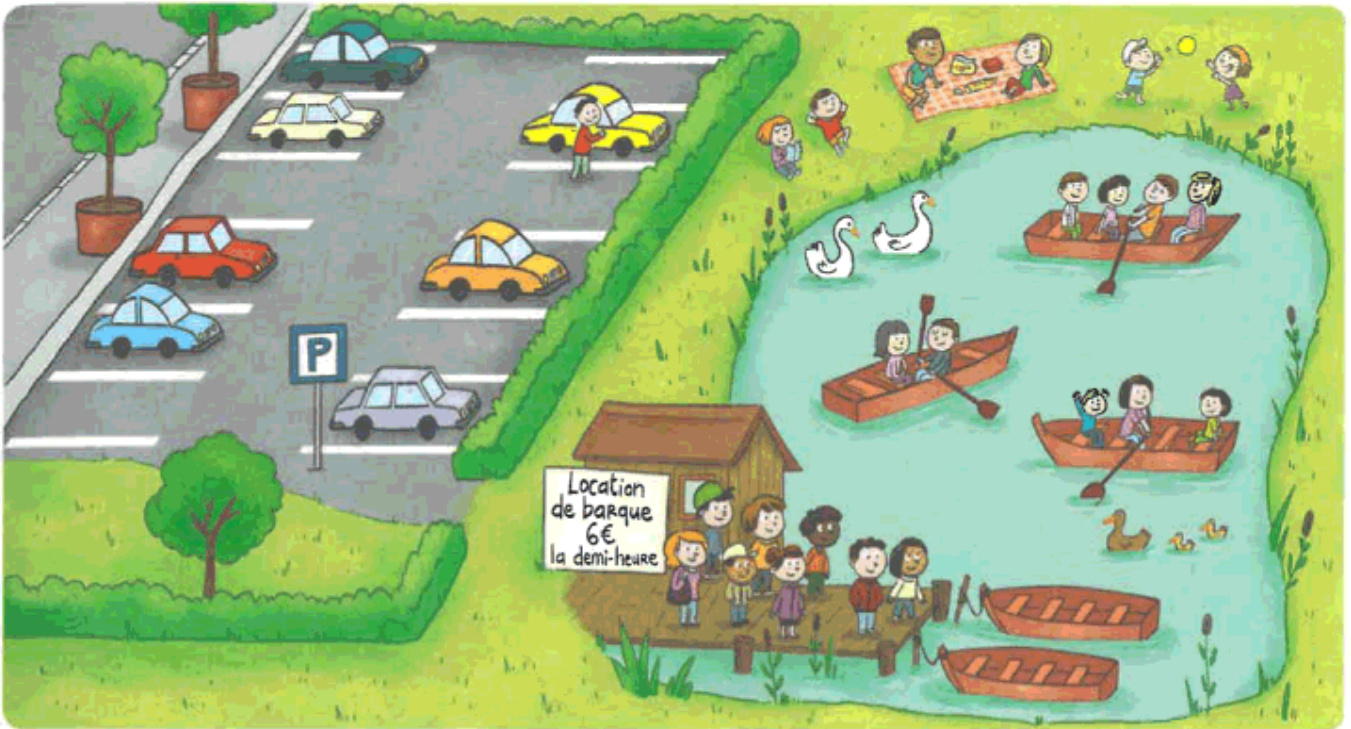


CPS-12 : Exploiter l'information-01

Au bord du lac



1. **Observe** le parking et **réponds** aux questions.

- Combien de voitures sont garées sur le parking ? **7**
- Combien de voitures peuvent encore se garer ? **5**

2. **Observe** les barques et **écris** les réponses

- Complète l'addition qui indique le nombre de personnes dans les **3** barques :

$$3 + 2 + 4 = 9$$

Combien de personnes attendent pour monter dans les barques ? **8**

Il reste **2** barques. Dans chaque barque, **4** personnes peuvent monter.

Toutes les personnes qui attendent peuvent-elles monter ? **Oui**

Non