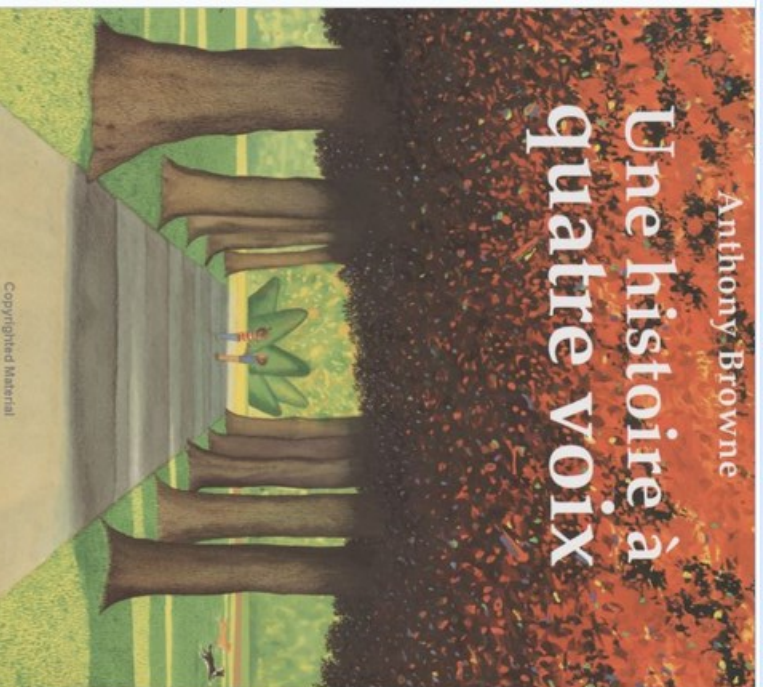


# Une histoire à quatre voix, Anthony Browne



1. Quel est le titre de l'album ? *Une histoire à quatre voix*
2. Qui est l'auteur ? Qui est l'illustrateur ?  
*L'auteur et l'illustrateur sont Anthony Browne*
3. Pourquoi a-t-on utilisé différentes polices d'écriture sur la quatrième de couverture ?  
*L'utilisation des différentes polices permet de montrer que le narrateur (celui qui raconte) change.*
4. A ton avis, de quoi va parler cette histoire?

J'ai crié son nom...

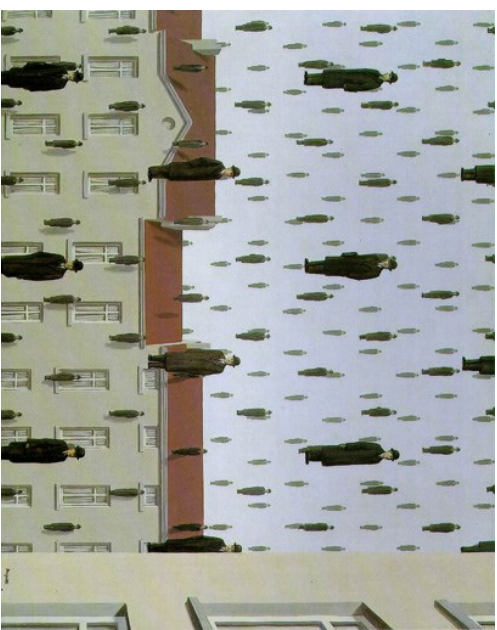
Je me suis installé sur un banc...

J'étais impressionné...

J'étais vraiment vraiment heureuse...

Les personnages	Voix	Références dans le texte	Description
• Victoria, un labrador de pure race	<ul style="list-style-type: none"> <li>1</li> <li>4</li> </ul>	<ul style="list-style-type: none"> <li>« notre labrador » p 1, « Victoria » p 2</li> <li>« une magnifique chienne » p 23</li> </ul>	C'est un labrador de pure race qui s'amuse beaucoup avec l'autre chien
• Charles	<ul style="list-style-type: none"> <li>1</li> <li>3</li> <li>4</li> </ul>	<ul style="list-style-type: none"> <li>« notre fils » p 1 « Charles » p 1</li> <li>« je » p 14</li> <li>« un garçon », « une mauviète » p 24, « Charlie » p 28</li> </ul>	C'est un petit garçon sage et gentil mais triste et qui s'ennuie parce que sa maman lui interdit de jouer. Il tombe amoureux de Réglisse après l'avoir rencontrée dans le parc. Il s'exprime dans un langage courant.
• Maman	<ul style="list-style-type: none"> <li>1</li> <li>3</li> <li>4</li> </ul>	<ul style="list-style-type: none"> <li>« je » p 2</li> <li>« maman » p 14</li> <li>« sa maîtresse », « la pauvre pomme » p 23</li> </ul>	C'est la mère de Charles et la maîtresse de Victoria, le labrador. Elle est méchante, autoritaire et hautaine. Elle attache plus d'importance à sa chienne « labrador de pure race » qu'à son fils. Elle est d'un milieu social aisé. Elle s'exprime dans un langage soutenu.
• Albert	<ul style="list-style-type: none"> <li>1</li> <li>2</li> <li>3</li> <li>4</li> </ul>	<ul style="list-style-type: none"> <li>« un vulgaire bâtard », « le misérable corniaud » p 2 « la sale bête » p 3</li> <li>« le chien »</li> <li>« un chien très gentil » p 15</li> <li>Albert</li> </ul>	C'est un chien, noir et blanc, plein d'énergie. Il est très gentil.
• Réglisse	<ul style="list-style-type: none"> <li>1</li> <li>2</li> <li>3</li> <li>4</li> </ul>	<ul style="list-style-type: none"> <li>« Une fillette qui avait très mauvais genre » p 6</li> <li>Réglisse p 8</li> <li>« une fille » p 16</li> <li>« je » p 22</li> </ul>	C'est la fille. Elle est gentille, joyeuse, heureuse de vivre et sa joie est communicative. Elle remonte le moral à son père et entraîne Charles dans sa bonne humeur aussi. Elle s'exprime dans un langage courant, parfois familier.
• Papa	<ul style="list-style-type: none"> <li>2</li> <li>4</li> </ul>	<ul style="list-style-type: none"> <li>« j' », « moi » p 8</li> <li>« Papa » p 22</li> </ul>	C'est le père de Réglisse. Il est à la recherche d'emploi ce qui lui pose des soucis et il s'inquiète. Il est d'un milieu social défavorisé. Il s'exprime dans un langage courant avec quelques erreurs de formulation.

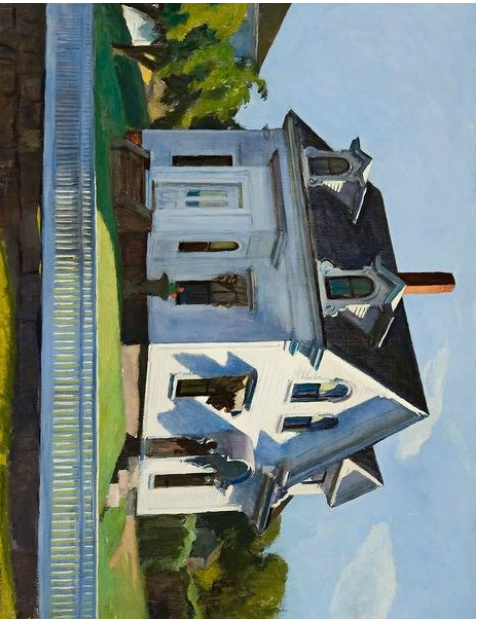
Dans ses illustrations, Anthony Browne fait allusion à d'autres artistes et d'œuvres. Pour chaque œuvre, retrouve sa référence dans les illustrations du livre et colle l'illustration à côté.



Magritte, *Golconde*, 1953



Ici Anthony Browne utilise les chapeaux pour en faire des nuages comme Magritte utilise l'homme dans le ciel. De plus, le chapeau melon de Magritte est aussi le chapeau utilisé par Browne pour la mère de Charles et réutilisé pour les réverbères et les arbres



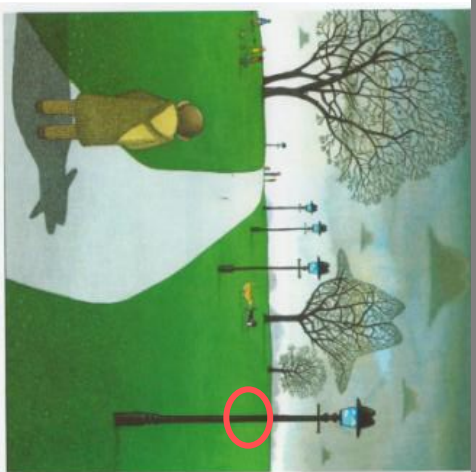
Edward Hopper, *Maison de Hodgkin* , *Cape Ann*, Edward Hopper, *Maison de Hodgkin* , *Cape Ann* , Massachusetts, 1928.



Un voit bien qu'ici Anthony Browne s'est largement inspiré du tableau de Hopper pour dessiner la maison de Charles.



Magritte, *La grande famille*, 1963



Ici Anthony Browne insère un ciel bleu avec des nuages blancs dans ses lampadaires comme Magritte dans son oiseau.

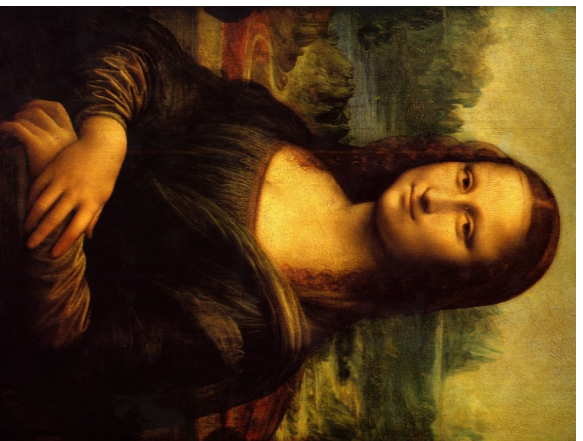




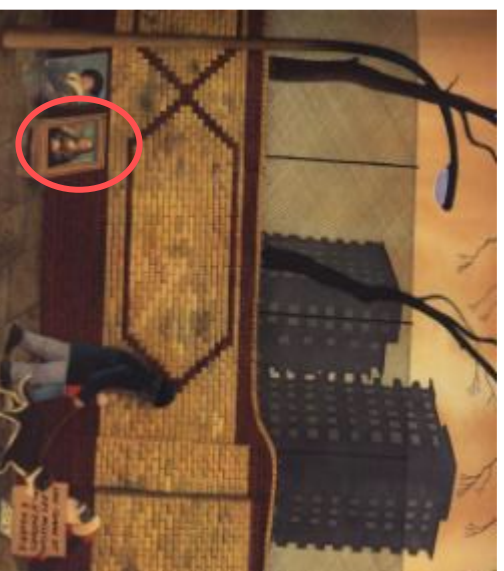
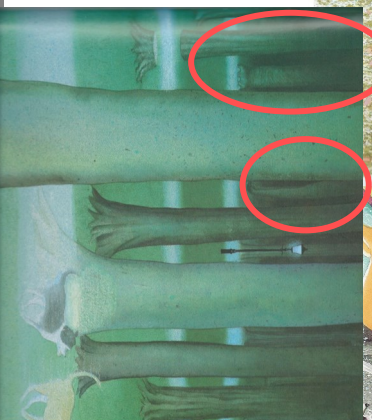
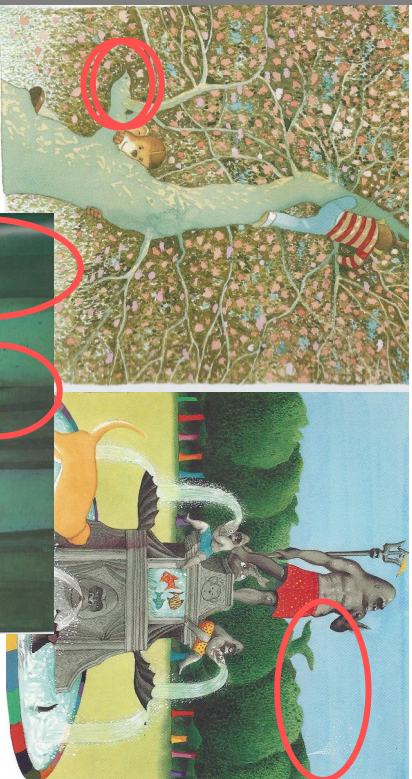
Film musical américain de Stevenson , *Mary Poppins*, 1964



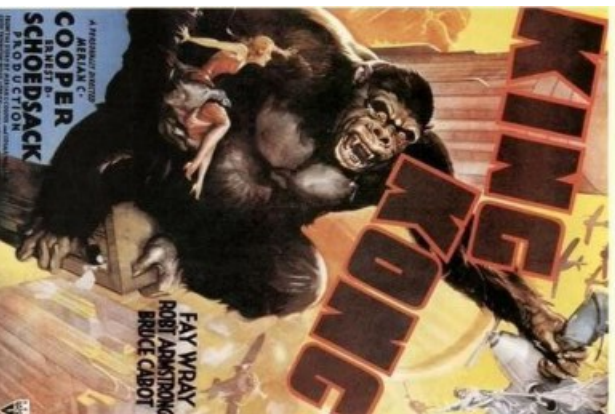
Magritte, *Le domaine d'Arnhem*, 1962



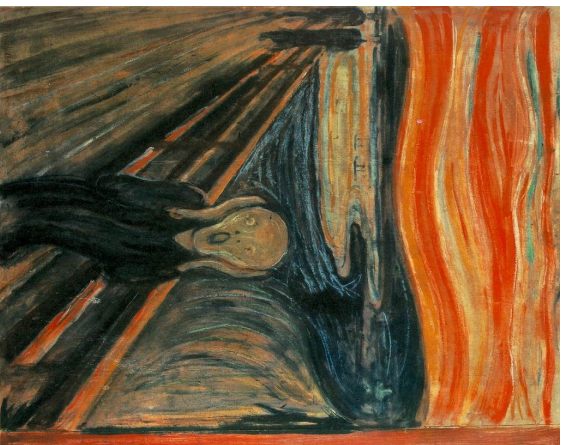
Léonard de Vinci, *La Joconde*, 1503-1517.



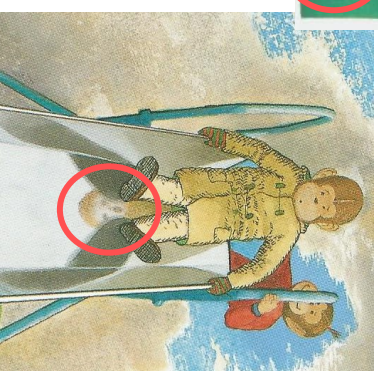




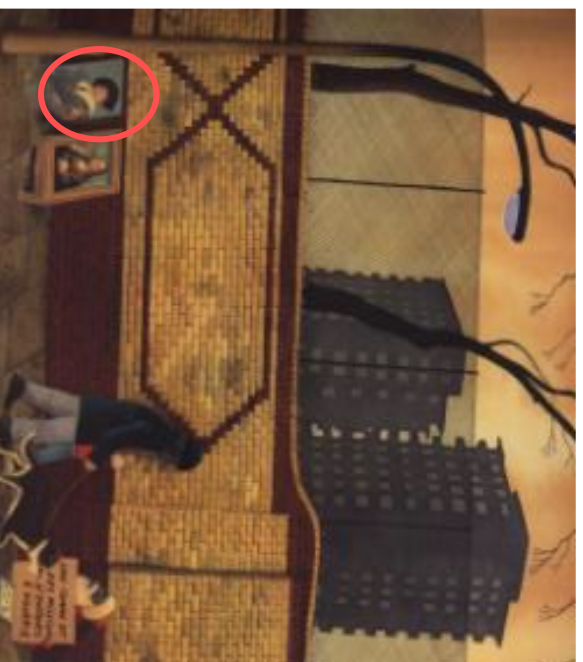
Film américain de Schoedsack et Cooper ,  
*King Kong*, 1933



Munch; *Le cri*, 1893



Frans Hals, *Le chevalier souriant*, 1624







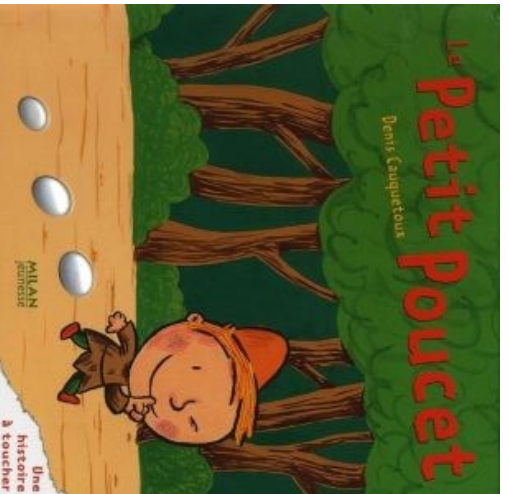
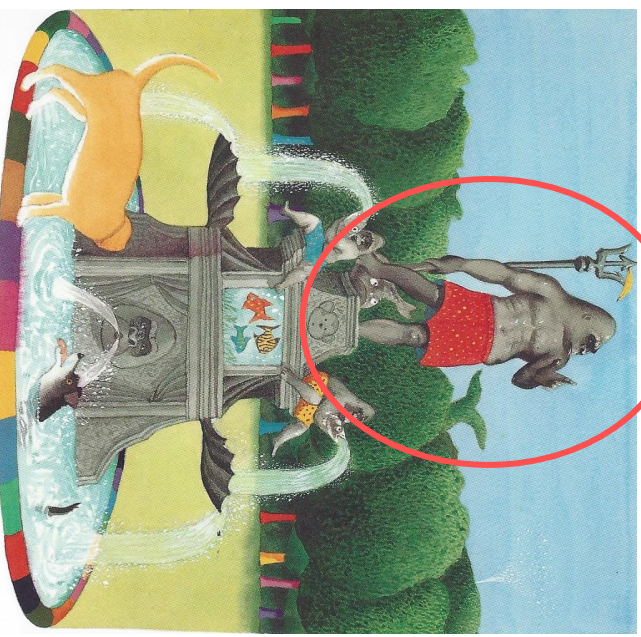
Magritte, *Le fils de l'homme*, 1964



Nouvelle référence à Magritte avec l'utilisation des fruits et du chapeau melon.



Giambologna, *La Fontaine de Neptune*,  
XVI<sup>ème</sup> siècle



Charles Perrault, *Le Petit Poucet*, 1697

