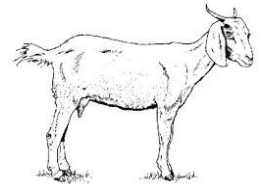
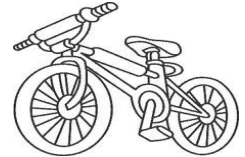
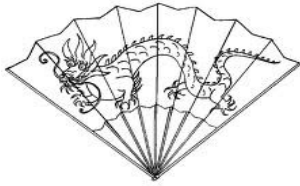
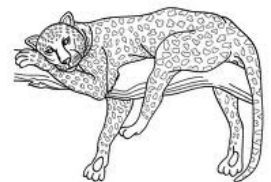
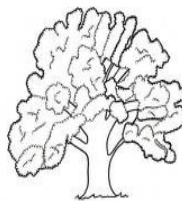


J'entends [ɛ], je vois è, ê

**1. Colorie si tu entends [ɛ].**



**2. Mets une croix où tu entends [ɛ].**



--	--	--

--	--	--

--	--

--	--	--

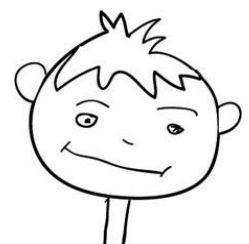
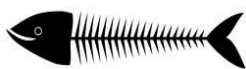
**3. Entoure les è, ê.**

é e é è ê e e é è è e ê é e é e

ê é è e ê e é ê è e é ê è e e é ê é

**4. Écris les mots avec les syllabes suivantes :**

rê, te, rè, a, fa, tê, ne, ne, rêt, si, te



une .....

une .....

une .....

une .....