



Le château des singes

CINEMA

Carte d'identité du film

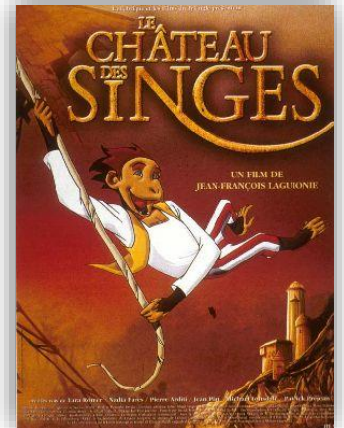


Réalisateur :

Sortie :

Durée :

Genre :



HISTOIRE DU FILM

Kom fait partie des Woonkos, tribu de singes qui vit dans la canopée et dont la hantise est de tomber dans le monde d'en bas, qu'elle croit peuplé de monstres maléfiques. Kom refuse de croire à ces vieilles légendes et, par bravade et imprudence, se retrouve projeté dans ce fameux monde, qui se révèle être celui des Laankos.

Sauvé par le roi, il découvre avec l'aide de Gina et du vieux maître Flavius la civilisation et les habitudes des habitants du château. Mais s'il devient le favori du roi, il se fait un terrible ennemi du grand chancelier, qui veut prendre le pouvoir.

MES IMPRESSIONS SUR CE FILM

.....
.....
.....
.....
.....
.....

LES PERSONNAGES

Recopie les noms des personnages sous la bonne image.

Kom - la Princesse Ida - le chambellan Pérignole - Gorine - Gina -
Maitre Pavius



Illustre un moment du film.

A large rectangular area with a dotted border, intended for drawing a scene from the film.